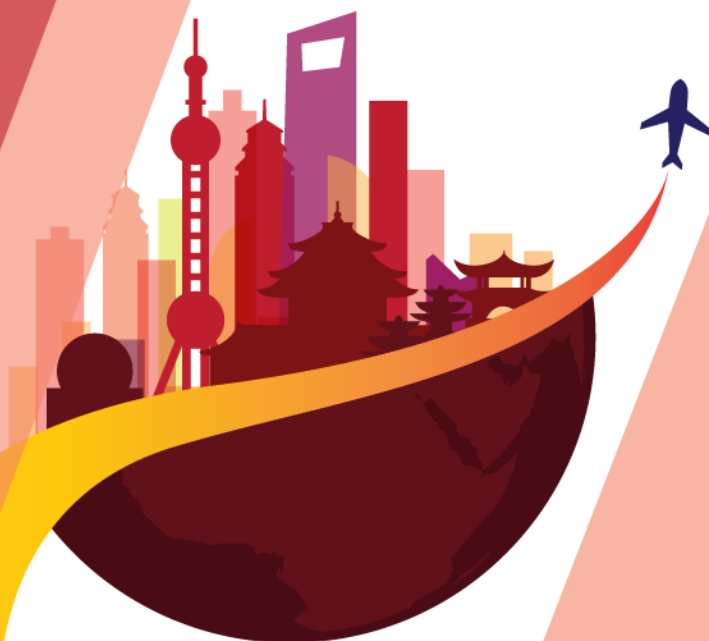


2026

cámara de comercio
peruano china



Ferías & Exhibiciones en china



Reporte CAPECHITRADE

**PFP
EXPO** **Printing**
South China
华南国际印刷展



Guangzhou | 04.03.2026 - 06.03.2026

China Import and Export Fair Complex

www.printingsouthchina.com



**Elaborado por la Gerencia de Comercio Exterior
cámara de Comercio Peruano China**

📍 Calle Francisco Masías 544, piso 6, San Isidro, Lima – Perú

☎ (+51-1) 422-8152 / 422-8358 📞 (+51) 980 838 031 | 947 876 888

✉ infotrade@capechi.org.pe 🌐 www.capechi.org.pe

Síguenos en nuestras redes sociales: capechiperu





contenido

1 	perfil de la feria	 3
2 	ubicación de la feria	 7
3 	estadística de la feria	 9
4 	directorío de los expositores	 11
5 	registro de visitantes & expositores	 11
6 	hechos & cifras: Guangzhou	 13
7 	fuentes de información	 20



perfil de la feria

Printing South China, es una feria internacional para la industria de la impresión y se considera el evento más grande e influyente de su tipo en el sur de China. Ofrece una plataforma ideal para el intercambio tecnológico y comercial dentro del sector de la impresión chino, atrayendo a expositores especializados en maquinaria de impresión y soluciones de impresión relacionadas. Esto incluye áreas como el procesamiento de embalajes, la preimpresión y la post impresión, el embalaje de papel, así como diversas técnicas de impresión como la impresión offset, flexográfica, serigráfica y en huecogrado. También se presentan soluciones de impresión digital, materiales de embalaje innovadores, soluciones ambientales para embalaje e impresión, materiales y accesorios de impresión, e impresión de etiquetas. Se desarrollará del **04 al 06 de marzo de 2026, en la ciudad de Guangzhou, China.**

En la edición anterior participaron 128,052 visitantes procedentes de 118 países y regiones. Se contó con un área de exhibición 150,000 m² y 2,113 expositores.

datos & cifras

ámbito	impresión, embalaje, etiquetado y productos de embalaje.	
fecha	04 al 06 de marzo de 2026	
organizador	China Foreign Trade Centre (Group) Adsale Exhibition Services Ltd.	
año de fundación	1994	
edición	32	
frecuencia	anual	
lugar de celebración	China Import and Export Fair Complex	
horario de la feria	04 al 05 de marzo	09:30 – 17:30
	06 de marzo	09:30 – 16:00
precio de la entrada	Libre de costo. Previa inscripción sólo el ingreso de compradores, prohibido el ingreso de menores de 18 años.	



productos a exhibirse

(1) Preimpresión

- Sistema y software de preimpresión
- Sistema de gestión de color/equipo de prueba
- Sistema de computadora a placa
- Equipos para fabricar placas (equipos CTP, etc.)
- Equipo de prueba
- Filmadora, Escáner y Fotocopiadora Sistema y software de preimpresión
- Sistema de gestión de color/equipo de prueba
- Sistema de computadora a placa
- Equipos para fabricar placas (equipos CTP, etc.)
- Equipo de prueba
- Filmadora, Escáner y Fotocopiadora
- Sistema de imágenes láser
- Software y Hardware para Sistemas de Diseño y Edición Electrónica
- Software para preimpresión de envases

(2) Impresión

- Equipos de impresión offset
- Prensa offset de bobina/alimentada por hojas
- Equipos de impresión digital
- Impresora de inyección de tinta / Impresora de gran formato
- Máquina de impresión flexográfica
- Máquina de impresión de huecograbado
- Prensa y equipo de impresión de cartón corrugado
- Equipos y maquinaria de impresión de etiquetas
- Máquina de serigrafía
- Aplicaciones de impresión especiales

(3) Postimpresión

- Plegadora
- Equipo de encuadernación
- maquina cementadora
- Máquina de coser libros
- Máquina de tapa dura
- Cortador de papel
- Máquina de conversión de papel



- Laminado
- Pavón
- Barnizar

(4) Postimpresión y conversión de paquetes

- Máquinas convertidoras de cajas rígidas
- Troquelar
- Pegado de cajas
- Máquina laminadora
- Máquina de parcheo de ventanas
- Máquina de corte por láser
- Máquina troqueladora
- Equipo de procesamiento de papel
- Equipo de procesamiento de cajas duras
- Máquina encoladora
- Máquina ranuradora
- Máquina de conchas
- Serie de máquinas para fabricar bolsas de papel
- Máquina de sellado inferior
- Máquina de tejer
- Máquina de entrega
- Máquina de vasos de papel
- Equipo de procesamiento de cartón corrugado
- Corrugadores
- Equipo de procesamiento de cajas corrugadas
- Máquina plegadora
- Máquina de caja de palos
- Máquina de caja de uñas
- Máquina de cuencos de papel
- Máquina de paja de papel
- Máquina de vajilla de papel
- Equipos de moldeo de pulpa

(5) Materiales y accesorios de impresión

- Frazada
- Placa de impresión
- Papel / Cartón
- Materiales autoadhesivos
- tinta, barniz
- Materiales de estampado de oro
- Material fotosensible
- Rollo anilox
- Adhesivos y colas
- Materiales de encuadernación
- Recubrimientos / Barnices
- Materiales de estampado y laminación



- Cintas y cintas transportadoras
- Agente de lavado
- químicos
- Cortador
- Rodillo
- Papel de embalaje
- Papel industrial
- Periódico cultural

(6) Embalajes flexibles

- Equipo de impresión
- Máquina de recubrimiento de película
- Máquina de recubrimiento
- Máquina de sellado
- Máquina para hacer bolsas
- Materiales de paquete flexibles
- Tratamiento y solución de gases

(7) Impresión de etiquetas

- Maquinaria de impresión de etiquetas y banda estrecha
- RFID e impresión de etiquetas inteligentes
- Equipo de codificación de barras
- Papeles para etiquetas y películas
- Materiales de impresión de etiquetas
- Tecnología antifalsificación, soluciones y aplicaciones de seguridad de etiquetas

número de visitantes

128,052 (edición 2025)

número de expositores

2,113 (edición 2025)

web site

www.printingsouthchina.com



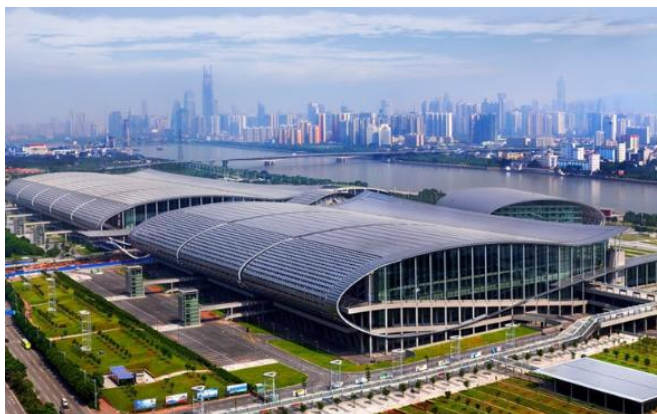
ubicación de la feria

China Import and Export Fair Complex

No. 380 Yuejiang Zhong Road, Guangzhou, R. P. China

www.cftc.org.cn

Situado en la isla Pazhou, en la parte sudeste de Cantón, está especialmente ubicado en un hermoso entorno. Sus instalaciones disponen de lugares de encuentro, exhibición y negociaciones comerciales. Su arquitectura moderna con una combinación perfecta de



eficiencia, inteligencia, humanización y ecología. El metro es prácticamente el principal medio de transporte en la ciudad de Cantón, recorriendo casi toda el área de la ciudad. La Línea 2 llega directamente a la feria.

Medios de Transporte:

Desde el metro:

Línea 8: Estación Xingangdong (Salida A) o la Estación Pazhou (Salida A / B)

Desde la estación de tren:

- Desde la estación de tren de Guangzhou
Tome la línea 2 del metro y cambie a la línea 8 en la estación Changgang, luego bájese en la estación Xingangdong (salida A) o la estación Pazhou (salida A / B)
- Desde la estación de tren de Guangzhou Este
tome la línea 3 del metro y cambie a la línea 8 en la estación Kecun, luego bájese en la estación Xingangdong (salida A) o la estación Pazhou (salida A / B)
- Desde la estación de tren de Guangzhou Sur
tome la línea 2 del metro y cambie a la línea 8 en la estación Changgang, luego bájese en la estación Xingangdong (salida A) o la estación Pazhou (salida A / B)



Desde el Taxi

- Punto de entrega en el recinto ferial: Complejo Mid Road
- Desde el aeropuerto de Guangzhou Baiyun hasta el complejo ferial de Canton alrededor de RMB200

Desde la estación de tren de Guangzhou

- 17 km, alrededor de 38 minutos, RMB60

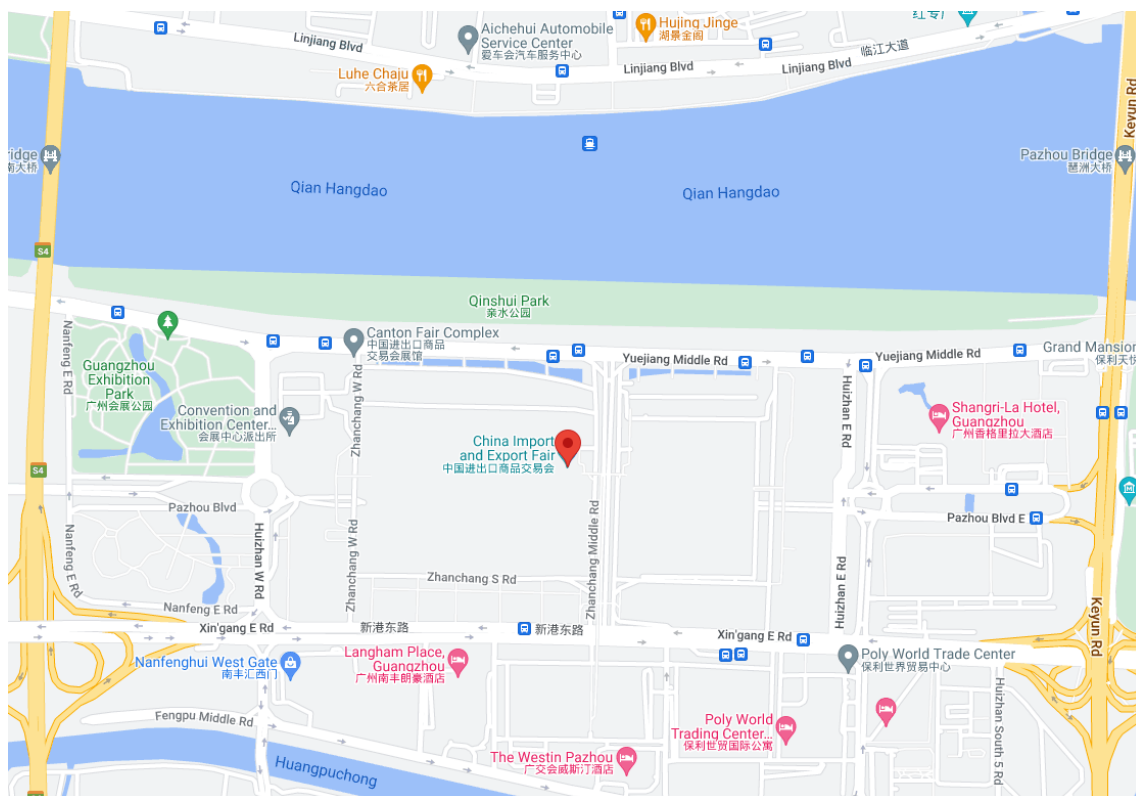
Desde la estación de tren de Guangzhou Este

- 10 km, alrededor de 33 minutos, RMB40

Estación de tren del sur de Guangzhou

- 29km, alrededor de 43 minutos.

Mapa de ubicación del China Import and Export Fair complex:



ver aquí:

https://cdn.adsalecdn.com/PRT26/Files/Image/Content/PFP_venue_new.png



estadística de la feria

visitantes



128,052 visitantes

procedentes de **118** países y regiones



interés de los visitantes





tipos de visitantes



expositores



2,113 expositores



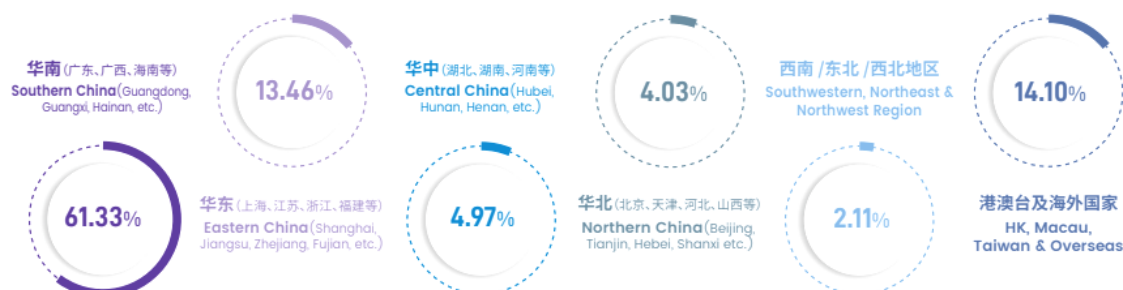
150,000 m²

área de exposición





procedencia de los expositores



directorio de los expositores

Para visualizar la lista de los expositores, sírvase ingresar al siguiente link:

<https://www.printingsouthchina.com/PRT/OnlineExhibition/eng?chTab=exh>



registro de visitantes & expositores



registro de visitante

El registro como visitante presencial y virtual es gratuito pero solo el ingreso es para compradores comerciales. Menores de 18 años no se admiten su ingreso. Para registrarse como visitante puede ingresar al link:

<https://www.printingsouthchina.com/PRT/visitor-preregistration/register/eng>



registro de expositores

Para registrarse como expositor puede ingresar al link:

<https://www.printingsouthchina.com/PRT/exhibitor/spaceapp/eng>

Costos y características de los stands

<https://www.printingsouthchina.com/PRT/exhibitor/spaceapp/eng>



hechos & cifras: Guangzhou



introducción

La ciudad de Guangzhou se encuentra ubicada en el sur de la República Popular China y limita con Hong Kong y Macau; es la capital de la provincia de Guangdong.

Guangzhou está bien comunicada con una red de carreteras, por lo cual es una de las ciudades ideales de China que reúnen las condiciones para organizar grandes exposiciones internacionales.

Guangzhou es la tercera ciudad más grande de China y la más grande en el sur de China.



población

La población de Guangzhou fue de aproximadamente **18.98 millones en 2024** que representa la tercera ciudad con mayor población en China. Densidad de población Guangzhou: 7,434.4 personas por kilómetro cuadrado.



economía

El crecimiento de la ciudad ha sido empujado por actividades como la industria automotriz, la producción de petroquímicos, equipos electrónicos y de comunicación

- **pbi:** US\$ 425.000 millones (2024)
- **pbi per cápita:** US\$ 23,000 (2024)
- **crecimiento real del pbi:** 2.1% (2024)



horario local y días festivos

La administración pública trabaja de lunes a viernes desde las 8:30 hasta las 17:30, con un intervalo para comer de una hora y media o dos horas que suele comenzar a las 11:30 o a las 12:00. Los bancos en general trabajan de lunes a viernes de 8:30 a 17:00, con el mismo intervalo para comer. Los comercios tienen un horario muy amplio, con frecuencia todos los días de la semana de 9:00 a 21:00. Los días festivos son los siguientes:

calendario de feriados en china continental 2026

Fiesta	Fecha	Tiempo
Año nuevo	01 de enero	3 días
Fiesta de la Primavera (año nuevo chino)	17 de febrero	7 días
Día de los Difuntos	05 de abril	3 días
Día del Trabajo	01 de mayo	5 días
Festival Bote del Dragón	19 de junio	3 días
Fiesta de Medio Otoño	25 de setiembre	3 días
Fiesta Nacional de la R.P. China	01 de octubre	7 días

Para mayor información:

<https://www.travelchinaguide.com/essential/public-holiday.htm>



condiciones climáticas

Situado justo al sur del Trópico de Cáncer, Guangzhou tiene un clima subtropical húmedo influenciado por el monzón de Asia oriental. Los veranos son húmedos con altas temperaturas, alta humedad, y un alto índice de calor. Los inviernos son suaves y relativamente seco. Guangzhou tiene una larga monzón temporada, que se extiende desde abril hasta septiembre. Promedios mensuales oscilan entre 13,6 ° C (56,5 ° F) en enero a 28,6 ° C (83,5 ° F) en julio, mientras que la media anual es de 22,6 ° C (72,7 ° F), [6] la humedad relativa es de aproximadamente el 68 por ciento, mientras que la precipitación anual en el área metropolitana es de más de 1700 mm (67 in). [6]

Reporte capechitrade - Ferias & Exhibiciones en China 2026



Con sol mensual por ciento posible que van desde el 17 por ciento en marzo y abril a 52 por ciento en noviembre, la ciudad recibe 1.628 horas de sol al año brillante, considerablemente menos de cerca de Shenzhen y Hong Kong .

Los datos climáticos de Guangzhou (normales 1971-2000, extremos 1961-2000)												
Mes	Jan	Febrero	Mar	Abril	Mayo	Junio	Julio	Agosto	Septiembre	Octubre	Noviembre	Diciembre
Récord ° C (° F)	27.2 (81)	28.6 (83.5)	32.1 (89.8)	32.4 (90.3)	35.2 (97.2)	35.6 (97.9)	39.1 (102.4)	36.0 (100.4)	37.6 (99.7)	34.6 (94.3)	32.6 (90.5)	29.6 (85.3)
Promedio de máximas ° C (° F)	18.3 (64.9)	18.5 (65.3)	21.6 (70.9)	25.7 (78.3)	29.3 (84.7)	31.5 (88.7)	32.8 (91)	32.7 (90.9)	31.5 (88.7)	28.8 (83.8)	24.5 (76.1)	20.6 (69.1)
Media diaria ° C (° F)	13.9 (57)	15.2 (59.4)	18.1 (64.6)	22.4 (72.3)	25.8 (78.4)	27.8 (82)	28.9 (84)	28.8 (83.8)	27.5 (81.5)	24.7 (76.5)	20.1 (68.2)	15.5 (59.9)
Promedio bajo ° C (° F)	10.3 (50.5)	11.7 (53.1)	15.2 (59.4)	19.5 (67.1)	22.7 (72.9)	24.8 (76.6)	25.5 (77.9)	25.4 (77.7)	24.0 (75.2)	20.8 (69.4)	15.9 (60.6)	11.5 (52.7)
Record pequeño ° C (° F)	0.1 (32.2)	1.3 (34.3)	3.2 (37.8)	7.7 (45.9)	14.6 (58.3)	18.8 (65.8)	21.6 (70.9)	20.9 (69.6)	15.5 (59.9)	9.5 (49.1)	4.9 (40.8)	0.0 (32)
Las precipitaciones mm (pulgadas)	40.9 (1.61)	89.4 (3.52)	84.7 (3.335)	201.2 (7.921)	283.7 (11.169)	276.2 (10.874)	232.5 (9.154)	227.0 (8.937)	166.2 (6.543)	87.3 (3.437)	35.4 (1.394)	31.6 (1.244)
Avg. Los días de lluvia (≥ 0.1 mm)	7.5	11.2	15.0	16.3	18.3	18.2	15.9	16.8	12.5	7.1	5.5	4.9
% de humedad	72	78	82	84	84	84	82	82	78	72	66	66
El promedio mensual de horas de sol	118.5	71.6	62.4	65.1	104.0	140.2	202.0	173.5	170.2	181.8	172.7	168.0
Porcentaje de sol posible	35	22	17	17	26	35	49	43	46	51	52	50

Para mayor información:

<https://en.weather.com.cn/weather/101020100.shtml>



La moneda oficial es el Yuan o Renmimí (RMB o moneda del pueblo). Existen billetes de 100, 50, 20, 10, 5, 2 y 1 yuan. Un yuan se subdivide en 10 jiaos , de los que también hay billetes de 5, 2 y 1. Hay monedas de 1 yuan, 5 jiaos y 1 jiao. El tipo de cambio por 1 dólar USA = 7.05 Rmb. Aprox. Todo pago se realiza únicamente con la moneda yuan y no dólares ni otra moneda. Para ello debe realizar el cambio en el Aeropuerto; Bancos y en el mismo hotel donde se hospedan. En el caso de realizar el cambio en los bancos deben llenar un formulario y adjuntar su pasaporte y la moneda a cambiar.

Tipos de monedas yuan



1 yuan Rmb



5 yuan Rmb



10 yuan Rmb



20 yuan Rmb



50 yuan Rmb



100 yuan Rmb

Para mayor información:

<https://www.bloomberg.com/quote/USDCNY:CUR?embedded-checkout=true>



entrada a la República Popular China

A partir de las 0:00 horas del 1 de junio de 2025 hasta las 24:00 horas del 31 de diciembre de 2026 (horario Beijing), los ciudadanos portadores de pasaportes ordinarios de Perú que viajen a China por motivos de negocios, turismo, visita familiar, intercambio y tránsito, con una estancia en China que no exceda 30 días, podrán ingresar a China sin visado. Los ciudadanos portadores de pasaportes ordinarios que no cumplan con los requerimientos de exoneración de visado arriba mencionados o planeen ingresar a China antes de las 0:00 horas del 1 de junio de 2025 deberán solicitar visado antes de su ingreso al país.

Mayor información

http://pe.china-embassy.gov.cn/esp/lqsw/Visa/202505/t20250515_11623779.htm

Preguntas frecuentes sobre la exención temporal de visado chino

<https://capechi.org.pe/noticias/preguntas-frecuentes-sobre-la-exencion-temporal-de-visado-chino/>

En caso desee realizar alguna consulta como asociado de la Cámara de Comercio Peruano China (CAPECHI) puede comunicarse con nosotros los teléfonos 422-8152 / 422-8358 o vía correo electrónico infotrade@capechi.org.pe



electricidad

Los enchufes en China emplean conectores de tres entradas, uno de ellos para seguridad, al estilo británico. El voltaje es de 220V. Se pueden conseguir adaptadores en cualquier tienda de consumibles y aeropuerto.



lenguaje

Chino e inglés son las lenguas oficiales.



teléfonos de emergencia

Embajada del Perú en la República Popular China

Carlos Vasquez Corrales,

Embajador del Perú en la República Popular China

Dirección : Sanlitun Bangong Lou 1-91 Beijing 100600
Teléfono : 0086-10-6532-3477, 6532-2913, 6532-2494, 6532-3719
Horario de atención : 08:30 a 17:00 horas
Email : embaperu-pekín@rree.gob.pe
Web Site : <https://www.gob.pe/embajada-del-peru-en-china>

Consulado General del Perú en Beijing

Alba Inkill Hilaes Baca

Jefa de la Sección Consular

Dirección : 1-91, Sanlitun Diplomatic Compound, 1 Workers Stadium North Road, District Chaoyang, Beijing, China
Jurisdicción : Con circunscripción en todo el país, excepto las circunscripciones de los Consulados Generales del Perú en Hong Kong, Shanghai y Guangzhou.
La circunscripción comprende las provincias de Hebei, Shanxi, Liaoning, Heilongjiang, Jilin, Shandong, Henan, Hubei, Sichuan, Shaanxi, Gansu, Qinghai, Beijing, Tianjin, Chongqing, Inner Mongolia, Tíbet, Ningxia, Xingjian.
Horario de atención : Lunes a Viernes de 09:00 - 13:00 y de 14:00 - 17:00 horas
Teléfono : 0086-10-65323477 / 65323719
Email : sc@embaperuchina.com
Web Site : <http://www.consulado.pe/es/Pekin/Paginas/Inicio.aspx>

Consulado General del Perú en Shanghai

David Guillermo Gamarra Silva,

Cónsul General del Perú en Shanghai

Dirección : Suite 2705 Kerry Center, 1515 Nanjing Rd. West, Shanghai 200040
Jurisdicción : Con circunscripción en la Municipalidad de Shanghai y en las provincias de Zhejiang, Jiangsu, Anhui, Fujian y Jiangxi.
Horario de atención : Lunes a Viernes de 09:30 horas - 17:00 horas



Teléfono : 0086-21-52985900
Email : info@consulateperush.cn
Web Site : <http://www.consulado.pe/es/shanghai/Paginas/Inicio.aspx>

Consulado General del Perú en Guangzhou

Iván Silva Rivera,

Cónsul General del Perú en Guangzhou

Dirección : Oficina 3201, Piso 32, Torre Principal del
International Finance Center (IFC) No.5, Zhujiang Road
West, Guangzhou 10623, People's Republic of China
Jurisdicción : Con circunscripción en las provincias de
Guanddong, Guangsi, Guizhou, Hainan, Huana y
Yunnan.
Horario de atención : Lunes a Viernes de 09:00 horas - 16:00 horas
Teléfono : 0086-20-66311810
Email : info@consuladoperugz.com.cn
Web Site : <http://www.consulado.pe/es/guangzhou/Paginas/Inicio.aspx>

Consulado General del Perú en Hong Kong

Enrique Carlos Cardenas Arestegui

Cónsul General del Perú en Hong Kong

Dirección : Unit 1401, 14th Floor, China merchants tower 168-
200 Connaught Road central Hong Kong.
Jurisdicción : Con circunscripción en los territorios de Hong Kong
y Macao.
Horario de atención: Lunes a Viernes de 09:30 horas - 13:00 horas y de
14:00 - 17:30 horas
Teléfono : (852) 28682622, 28689962
Email : secretary@peruconsulate.org.hk
Web Site : <http://www.consulado.pe/es/hongkong/Paginas/Inicio.aspx>

Oficinas Comerciales - Ocex en China

Oficina Económica del Perú en Beijing

Luis Miguel Cabello Arroyo

Consejero Económico y comercial

Dirección : G10, King's Garden Villa, No.18, Xiaoyun Road,
Chaoyang District, Beijing, China
Teléfono : 0086-10-8440-0117
e-mail : lcabello@promperu.gob.pe



Oficina Económica del Perú en Shanghai & Hong Kong

Luis Bernardo Javier Muñoz Angosto

Consejero Económico y comercial

Dirección : Office 2703, Kerry Centre, 1515 Nanjing West Rd.,
Shanghai, People's Republic of China, 200040
Teléfono : 0086-21-5298-8775
e-mail : bmunoz@promperu.gob.pe



fuentes de información

Cámara de Comercio Peruano China
www.capechi.org.pe

Printing South China
www.printingsouthchina.com

Este documento tiene carácter exclusivamente informativo y su contenido no podrá ser invocado en apoyo de ninguna reclamación o recurso. La Cámara de Comercio Peruano China – CAPECHI no asume la responsabilidad de la información, opinión o acción basada en dicho contenido, con independencia de que haya realizado todos los esfuerzos posibles para asegurar la exactitud de la información que contienen sus páginas.

Calle Francisco Masías 544, piso 6, San Isidro, Lima - Perú

Teléfonos: (01) 422-8152 / 422-8358

Teléfonos Móviles: (+51) 980 838 031 / 947 876 888

WhatsApp: (+51) 980 838 031 / 947 876 888

e-mail: infotrade@capechi.org.pe

Web Site: www.capechi.org.pe



Síguenos en nuestras redes sociales: [capechiperu](https://www.facebook.com/capechiperu)

