

2026

25 años
ANIVERSARIO

cámara de comercio
peruano china



Ferías & Exhibiciones en China



Reporte CAPECHITRADE

SIAL 西雅展
INSPIRE FOOD BUSINESS in China



Shanghai | 18.05.2026 - 20.05.2026

Shanghai New International Expo Centre (SNIEC)

www.sialchina.com/shanghai

**Elaborado por la Gerencia de Comercio Exterior
cámara de Comercio Peruano China**

📍 Calle Francisco Masías 544, piso 6, San Isidro, Lima – Perú

☎ (+51-1) 422-8152 / 422-8358 📞 (+51) 980 838 031 | 947 876 888

✉ infotrade@capechi.org.pe 🌐 www.capechi.org.pe

Síguenos en nuestras redes sociales: [capechiperu](https://www.facebook.com/capechiperu)





contenido

1 	perfil de la feria	 	3
2 	ubicación de la feria	 	5
3 	estadística de la feria	 	8
4 	directorio de los expositores	 	10
5 	registro de visitantes & expositores	 	10
6 	hechos & cifras: Shanghai	 	11
7 	fuentes de información	 	19



perfil de la feria

Sial china, existe desde su fundación en 2000, es una feria comercial internacional líder en alimentos y bebidas. Cubren un amplio espectro de la industria de alimentos y bebidas, que incluye alimentos para bebés, productos orgánicos y de bienestar, lácteos, bebidas alcohólicas y no alcohólicas, carnes, aves de corral, embutidos, mariscos, legumbres y cereales. Esta diversidad refleja el papel central de la feria como plataforma para innovaciones y tendencias en la industria alimentaria.. Se desarrollará su **vigésima sexta edición del 18 al 20 de mayo de 2026, en la ciudad de Shanghai, China.**

En la última edición , contó con la participación de 5,000 expositores y 174,365 visitantes, procedentes de 125 países y regiones.

datos & cifras

ámbito alimentos y bebidas

fecha 18 al 20 de mayo de 2026

organizador Comexposium Shanghai

año de fundación 2000

edición 26

frecuencia anual

lugar de celebración Shanghai New International Expo Centre

horario de la feria 18 al 19 de mayo 09:00 – 17:30
20 de mayo 09:00 – 16:00

precio de la entrada Libre de costo. Previa inscripción sólo el ingreso de compradores, prohibido el ingreso de menores de 18 años.

productos a exhibirse Ingredientes para alimentos / Productos lácteos (huevos) / Carne fresca y derivados / Fruta fresca y jugos / Pescado fresco y semiconservado, productos



conservados / Frutas frescas, frutas secas y verduras / Horticultura / Confeitería, bizcochos y pasteles / Carnes procesadas / Productos frescos listos para comer / Productos enlatados, otros moluscos y marisco / Productos conservados / Alimentos para animales / Alimentos congelados / Productos orgánicos / Productos para dietas, alimentos para niños / Productos para tiendas de comestibles (incluyendo pastas) / Vino y bebidas espirituosas / Bebidas alcohólicas / Bebidas sin alcohol / Servicios profesionales para alimentos naturales / Organizaciones para la promoción e información sobre industria alimentaria.

número de visitantes 174,365 (edición 2025)

número de expositores 5,000 (edición 2025)

web site www.sialchina.com/shanghai



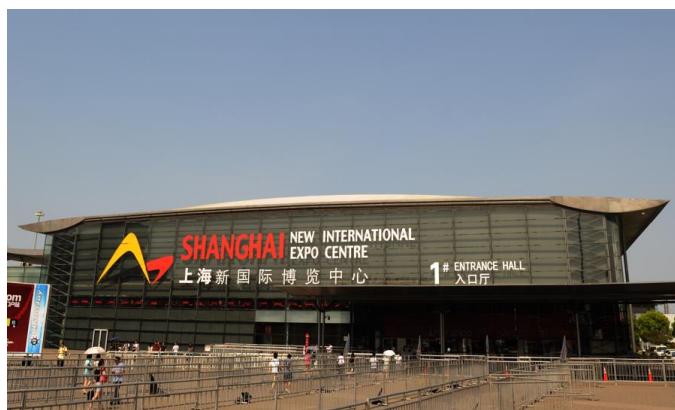
ubicación de la feria

Shanghai New International Expo Centre – SNIEC

No.2345 Longyang Road, Pudong New Area, Shanghai, China

www.sniec.net

SNIEC es la única sede conjunta chino-alemana con gestión occidental. Es el principal recinto ferial internacional en el corazón de Shanghai, una metrópolis con más de 25 millones de habitantes. Como centro comercial y puerta de entrada a China, Shanghai



conecta el resto de nuestro país con Asia y el mundo. La mayoría de los centros de producción y distribución del país se encuentran cerca de la ciudad. Con una tasa de ocupación superior al 70 por ciento (excepto el cierre por COVID-19), es uno de los lugares líderes en el mundo.

Con casi 20 años de experiencia viene trabajando junto a los principales organizadores corporativos y de exposiciones nacionales e internacionales, han desarrollado aún más asociaciones y excelencia. De hecho, casi 7 millones de visitantes asisten cada año a más de 100 ferias comerciales internacionales en nuestro recinto de 300.000 m2.

Medios de Transporte:

Aeropuerto Internacional de Pudong --- SNIEC

- En taxi: unos 35 minutos; alrededor de 95 RMB
- Por línea maglev: sólo 8 minutos; RMB50 por boleto (RMB 40 con boleto aéreo); RMB80 por boleto de ida y vuelta
- Por línea de autobús del aeropuerto: tomar las líneas 3 y 6; unos 40 minutos, RMB16
- En metro: tome la línea 2 para bajar en la estación de Longyang Road, donde puede caminar o intercambiar continuamente la línea 7 a SNIEC directamente; unos 40 minutos; RMB 6

Aeropuerto de Hongqiao --- SNIEC

- En taxi: unos 35 minutos; alrededor de 95 RMB



- En metro: tome la línea 2 para bajar en la estación de Longyang Road, donde puede caminar o intercambiar la línea 7 con SNIEC directamente; unos 40 minutos; RMB 6

Estación de tren de Shanghai --- SNIEC

- En taxi: dos lugares separados por más de 16 km; alrededor de 45 RMB.
- En metro: tome la Línea 1 hasta la Plaza de la Gente, luego cambie la Línea 2 para bajar en la estación de Longyang Road, donde puede caminar o intercambiar la Línea 7 con SNIEC directamente; unos 35 minutos; alrededor de RMB 4

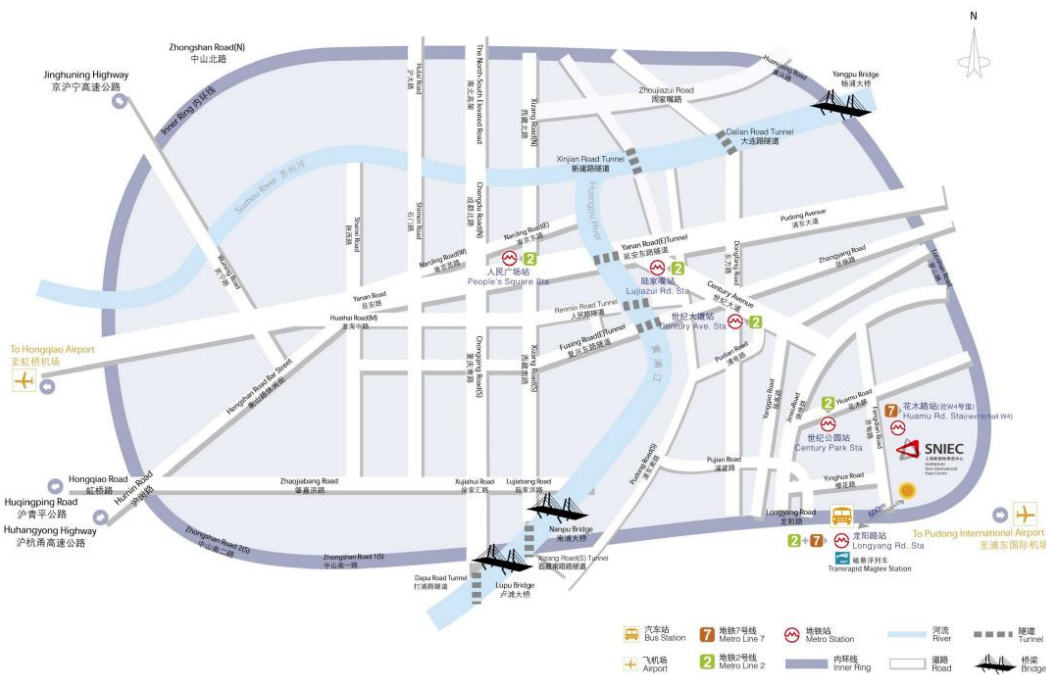
Estación de ferrocarril del sur de Shanghai --- SNIEC

- En taxi: Hay dos lugares separados por 20 km, unos 25 minutos, alrededor de 55 RMB.
- En metro: tome la Línea 1 hasta la Plaza de la Gente, luego cambie la Línea 2 para bajar en la estación de Longyang Road, donde puede caminar o intercambiar la Línea 7 con SNIEC directamente; alrededor de 45 minutos, alrededor de 5 RMB

Estación de tren de Shanghai Hongqiao --- SNIEC

- En taxi: Hay dos lugares separados por 35 km, unos 35 minutos, alrededor de 70 RMB.
- En metro: tome la línea 2 para bajar en la estación de Longyang Road, donde puede caminar o intercambiar la línea 7 a SNIEC directamente unos 50 minutos; alrededor de RMB 6.

Mapa de ubicación del Shanghai New International Expo Centre - SNIEC:

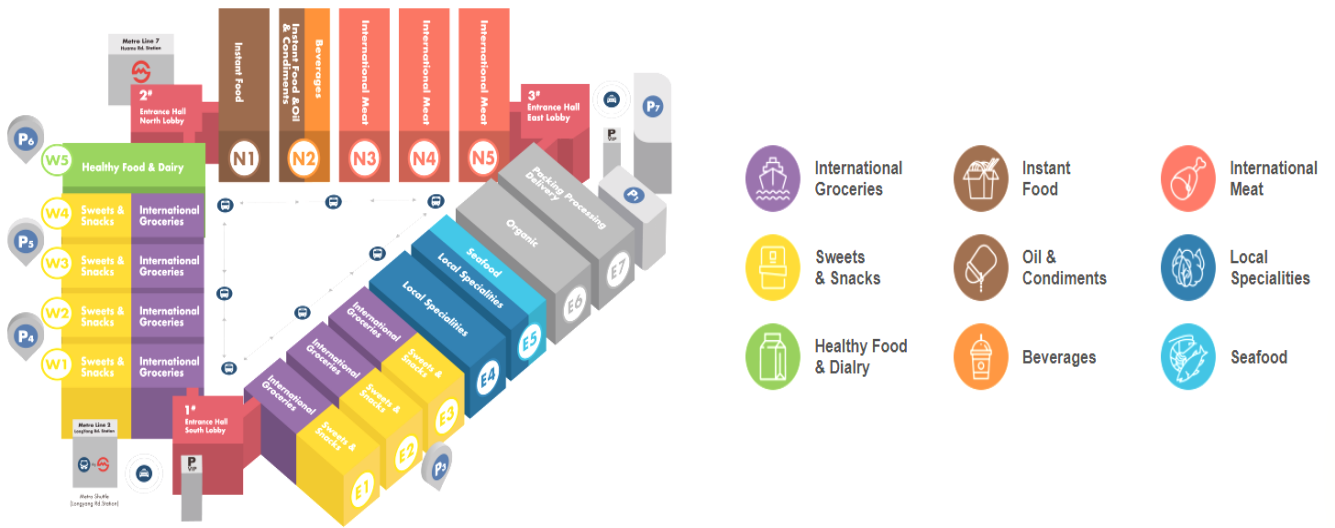


Ver aquí:

https://www.sniec.net/uploadfiles/getdown/1565792555_sprSVpyhsQ.pdf



Ubicación de los pabellones:



Ver aquí:

https://www.sialchina.com/google.html?gad_source=1&gad_campaignid=23621053364&gbraid=0AAAAA-s80YfEcdDw5mhhEiOLLphH1zpKH&gclid=CjwKCAjwyYPOBhBxEiwAgpT8P4QbsVgVo9Ks1bdCeXIHS4w2wFonMPnnBstMF9svs8sQbxWUOUcX-BoClsgQAvD_BwE



estadística de la feria

visitantes



174,365 visitantes

procedentes de 125 países y regiones



tipos de visitantes





intereses de los visitantes



expositores



5,000 expositores

procedentes de 75 países y regiones



200,000 m²

área de exposición





directorio de los expositores

Para visualizar la lista de los expositores, sírvase ingresar al siguiente link:

<https://online.sialchina.cn/en/exhibitorlist/year/2026>



registro de visitantes & expositores



registro de visitante

El registro como visitante presencial y virtual es gratuito pero solo el ingreso es para compradores comerciales. Menores de 18 años no se admiten su ingreso. Para registrarse como visitante puede ingresar al link:

<https://ezt3.eastfair.com/pc/#/registration?registerLinkId=1971043462823759873&sourceCode=26shwzyw>



registro de expositores

Para registrarse como expositor puede ingresar al link:

<https://event.sialchina.com/2026/customer-zone/participation-record/informations.htm>

Costos y características de los stands

<https://event.sialchina.com/2026/customer-zone/participation-record/informations.htm>



hechos & cifras: Shanghai



introducción

Shanghai es una de las ciudades más grande de China y una de las metrópolis del mundo. Situada en China del Este, Shanghai yace en el delta del río Yangtsé, centrada en la costa del mar de la China Oriental y es administrada al máximo nivel con la categoría de municipalidad bajo jurisdicción central. Shanghai también es el mayor centro industrial, financiero y la mayor base científica y tecnológica de China.



El desarrollo moderno comenzó con las reformas económicas de 1993, una década después que muchas provincias del Sur, mas desde entonces Shanghai rápidamente superó estas provincias y ha mantenido su papel de centro de negocios en territorio chino. Shanghai también alberga la mayor cuota de mercado en China Continental. Es uno de los puertos más activos del mundo, desde 2005 ocupa el primer puesto de los puertos más activos del mundo en términos de carga, manejando un total de 570 millones de toneladas de carga.

Shanghai y Hong Kong rivalizan para ser el centro económico de China, una oficialmente comunista y la otra oficialmente capitalista. Aunque Hong Kong posee un sistema jurídico más fuerte; mejor integración en el mercado internacional; mayor libertad económica y experiencia en servicios y bancos; impuestos inferiores y una moneda plenamente convertible, Shanghai tiene lazos más fuertes en el interior de China, una mejor coordinación con el Gobierno Central y una mayor base en industria manufacturera y tecnológica. Shanghai ha aumentado su papel en las finanzas, banca y como un importante destino para la sede corporativa, alimentando la demanda de un alto nivel de un alto nivel de educación y de trabajo modernizado.



población

La población de Shanghai fue de aproximadamente **24.80 millones en 2024** que representa la primera ciudad con mayor población en China . Densidad de población Shanghai: 3,923 personas por kilómetro cuadrado

economía

Shanghai es el principal centro comercial y financiero de China y uno de los más importantes del mundo. El desarrollo moderno comenzó con las reformas económicas de 1992, una década después que muchas provincias del Sur, pero desde entonces Shanghái rápidamente superó estas provincias y ha mantenido su papel de centro de negocios en territorio chino. Shanghái también alberga la mayor cuota de mercado en China continental. Es uno de los puertos más activos del mundo, desde 2005 ocupa el primer puesto de los puertos más activos del mundo en términos de carga. Shanghái tiene lazos más fuertes con el interior de China, una mejor coordinación con el gobierno central y una mayor base en industria manufacturera y tecnología.

- **pbi:** US\$ 695.6 millones (2024)
- **pbi per cápita:** US\$ 30,475 (2024)
- **crecimiento real del pbi:** 5% (2024)

horario local y días festivos

La administración pública trabaja de lunes a viernes desde las 8:30 hasta las 17:30, con un intervalo para comer de una hora y media o dos horas que suele comenzar a las 11:30 o a las 12:00. Los bancos en general trabajan de lunes a viernes de 8:30 a 17:00, con el mismo intervalo para comer. Los comercios tienen un horario muy amplio, con frecuencia todos los días de la semana de 9:00 a 21:00. Los días festivos son los siguientes:

calendario de feriados en china continental 2026

Fiesta	Fecha	Tiempo
Año nuevo	01 de enero	3 días
Fiesta de la Primavera (año nuevo chino)	17 de febrero	7 días
Día de los Difuntos	05 de abril	3 días



Día del Trabajo	01 de mayo	5 días
Festival Bote del Dragón	19 de junio	3 días
Fiesta de Medio otoño	25 de setiembre	3 días
Fiesta Nacional de la R.P. China	01 de octubre	7 días

Para mayor información:

<https://www.travelchinaguide.com/essential/public-holiday.htm>



condiciones climáticas

Aunque Shanghai no está directamente en contacto con el mar (la costa está a 40 kilómetros), la proximidad de la desembocadura del río Yangtze (a 20 kilómetros) y del lago Taihu hacen que la ciudad mantenga unos índices elevados de humedad durante todo el año.

Shanghai posee un clima subtropical húmedo (Cfa) con estaciones marcadas: en invierno, los vientos norteños de Siberia causan verdaderos desplomes de temperaturas y se suelen dar uno o dos días de nevadas al año. En verano, las temperaturas y la humedad son altas, haciendo de esta estación otra época muy dura para la población local. La temperatura más alta registrada en la ciudad fue de 29 °C y la más baja de -15 °C.

En ocasiones se presentan nieves y notables tormentas de verano. Además, los tifones no son raros en Shanghai, aunque ninguno de ellos ha causado daños de importancia.²⁰ Las temporadas más suaves y frescas del año son la primavera y el otoño, que suelen ser nubladas y secas. Shanghai disfruta de 1778 horas de sol al año y el período de precipitaciones se concentra entre mayo y el otoño, con los monzones.

Parámetros climáticos promedio de Shanghai 													[ocultar]
Mes	Ene	Feb	Mar	Abr	May	Jun	Jul	Ago	Sep	Oct	Nov	Dic	Anual
Temperatura máxima media (°C)	8	9	13	19	24	28	32	31	27	23	17	11	20
Temperatura mínima media (°C)	1	2	6	11	16	21	25	25	21	15	9	3	13
Precipitación total (mm)	51	57	99	89	102	170	156	158	137	63	46	37	1165

Fuente: BBC²¹ 2008

Para mayor información:

<https://en.weather.com.cn/weather/101020100.shtml>



¥ monedas

La moneda oficial es el Yuan o Renmimbí (RMB o moneda del pueblo). Existen billetes de 100, 50, 20, 10, 5, 2 y 1 yuan. Un yuan se subdivide en 10 jiaos, de los que también hay billetes de 5, 2 y 1. Hay monedas de 1 yuan, 5 jiaos y 1 jiao. El tipo de cambio por 1 dólar USA = 7.05 Rmb. Aprox. Todo pago se realiza únicamente con la moneda yuan y no dólares ni otra moneda. Para ello debe realizar el cambio en el Aeropuerto; Bancos y en el mismo hotel donde se hospedan. En el caso de realizar el cambio en los bancos deben llenar un formulario y adjuntar su pasaporte y la moneda a cambiar.

Tipos de monedas yuan



1 yuan Rmb



5 yuan Rmb



10 yuan Rmb



20 yuan Rmb



50 yuan Rmb



100 yuan Rmb

Para mayor información:

<https://www.bloomberg.com/quote/USDCNY:CUR?embedded-checkout=true>



entrada a la República Popular China

A partir de las 0:00 horas del 1 de junio de 2025 hasta las 24:00 horas del 31 de diciembre de 2026 (horario Beijing), los ciudadanos portadores de pasaportes ordinarios de Perú que viajen a China por motivos de negocios, turismo, visita familiar, intercambio y tránsito, con una estancia en China que no exceda 30 días, podrán ingresar a China sin visado. Los ciudadanos portadores de pasaportes ordinarios que no cumplan con los requerimientos de exoneración de visado arriba mencionados o planeen ingresar a China antes de las 0:00 horas del 1 de junio de 2025 deberán solicitar visado antes de su ingreso al país.

Mayor información

http://pe.china-embassy.gov.cn/esp/lqsw/Visa/202505/t20250515_11623779.htm

Preguntas frecuentes sobre la exención temporal de visado chino

<https://capechi.org.pe/noticias/preguntas-frecuentes-sobre-la-exencion-temporal-de-visado-chino/>

En caso desee realizar alguna consulta como asociado de la Cámara de Comercio Peruano China (CAPECHI) puede comunicarse con nosotros los teléfonos 422-8152 / 422-8358 o vía correo electrónico infotrade@capechi.org.pe



electricidad

Los enchufes en China emplean conectores de tres entradas, uno de ellos para seguridad, al estilo británico. El voltaje es de 220V. Se pueden conseguir adaptadores en cualquier tienda de consumibles y aeropuerto.



lenguaje

Chino e inglés son las lenguas oficiales.



teléfonos de emergencia

Embajada del Perú en la República Popular China

Carlos Vasquez Corrales,

Embajador del Perú en la República Popular China

Dirección : Sanlitun Bangong Lou 1-91 Beijing 100600
Teléfono : 0086-10-6532-3477, 6532-2913, 6532-2494, 6532-3719
Horario de atención : 08:30 a 17:00 horas



Email : embaperu-pekín@rree.gob.pe
Web Site : <https://www.gob.pe/embajada-del-peru-en-china>

Consulado General del Perú en Beijing

Alba Inkill Hilaes Baca

Jefa de la Sección Consular

Dirección : 1-91, Sanlitun Diplomatic Compound, 1 Workers Stadium North Road, District Chaoyang, Beijing, China
Jurisdicción : Con circunscripción en todo el país, excepto las circunscripciones de los Consulados Generales del Perú en Hong Kong, Shanghai y Guangzhou.
La circunscripción comprende las provincias de Hebei, Shanxi , Liaoning , Heilongjiang , Jilin , Shandong , Henan, Hubei, Sichuan, Shaanxi, Gansu, Qinghai, Beijing, Tianjin, Chongqing, Inner Mongolia, Tíbet, Ningxia, Xingjian.
Horario de atención : Lunes a Viernes de 09:00 - 13:00 y de 14:00 - 17:00 horas
Teléfono : 0086-10-65323477 / 65323719
Email : sc@embaperuchina.com
Web Site : <http://www.consulado.pe/es/Pekín/Paginas/Inicio.aspx>

Consulado General del Perú en Shanghai

David Guillermo Gamarra Silva,

Cónsul General del Perú en Shanghai

Dirección : Suite 2705 Kerry Center, 1515 Nanjing Rd. West, Shanghai 200040
Jurisdicción : Con circunscripción en la Municipalidad de Shanghai y en las provincias de Zhejiang, Jiangsu, Anhui, Fujian y Jiangxi.
Horario de atención : Lunes a Viernes de 09:30 horas - 17:00 horas
Teléfono : 0086-21-52985900
Email : info@consulateperush.cn
Web Site : <http://www.consulado.pe/es/shanghai/Paginas/Inicio.aspx>

Consulado General del Perú en Guangzhou

Iván Silva Rivera,

Cónsul General del Perú en Guangzhou

Dirección : Oficina 3201, Piso 32, Torre Principal del



Jurisdicción : International Finance Center (IFC) No.5, Zhujiang Road West, Guangzhou 10623, People's Republic of China
Con circunscripción en las provincias de Guanddong, Guangsi, Guizhou, Hainan, Huana y Yunnan.

Horario de atención : Lunes a Viernes de 09:00 horas - 16:00 horas

Teléfono : 0086-20-66311810

Email : info@consuladoperugz.com.cn

Web Site : <http://www.consulado.pe/es/guangzhou/Paginas/Inicio.aspx>

Consulado General del Perú en Hong Kong

Enrique Carlos Cardenas Arestegui

Cónsul General del Perú en Hong Kong

Dirección : Unit 1401, 14th Floor, China merchants tower 168-200 Connaught Road central Hong Kong.

Jurisdicción : Con circunscripción en los territorios de Hong Kong y Macao.

Horario de atención: Lunes a Viernes de 09:30 horas - 13:00 horas y de 14:00 - 17:30 horas

Teléfono : (852) 28682622, 28689962

Email : secretary@peruconsulate.org.hk

Web Site : <http://www.consulado.pe/es/hongkong/Paginas/Inicio.aspx>

Oficinas Comerciales - Ocex en China

Oficina Económica del Perú en Beijing

Luis Miguel Cabello Arroyo

consejero Económico y Comercial

Dirección : G10, King's Garden Villa, No.18, Xiaoyun Road, Chaoyang District, Beijing, China

Teléfono : 0086-10-8440-0117

e-mail : lcabello@promperu.gob.pe

Oficina Económica del Perú en Shanghai & Hong Kong

Luis Bernardo Javier Muñoz Angosto

consejero Económico y comercial

Dirección : Office 2703, Kerry Centre, 1515 Nanjing West Rd., Shanghai, People's Republic of China, 200040

Teléfono : 0086-21-5298-8775

e-mail : bmunoz@promperu.gob.pe



fuentes de información

Cámara de Comercio Peruano China
www.capechi.org.pe

Sial China
www.sialchina.com/shanghai

Este documento tiene carácter exclusivamente informativo y su contenido no podrá ser invocado en apoyo de ninguna reclamación o recurso. La Cámara de Comercio Peruano China – CAPECHI no asume la responsabilidad de la información, opinión o acción basada en dicho contenido, con independencia de que haya realizado todos los esfuerzos posibles para asegurar la exactitud de la información que contienen sus páginas.

Calle Francisco Masías 544, piso 6, San Isidro, Lima - Perú

Teléfonos: (01) 422-8152 / 422-8358

Teléfonos Móviles: (+51) 980 838 031 / 947 876 888

WhatsApp: (+51) 980 838 031 / 947 876 888

e-mail: infotrade@capechi.org.pe

Web Site: www.capechi.org.pe



Síguenos en nuestras redes sociales: [capechiperu](#)

