

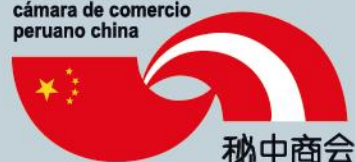


# REPORTE COMERCIAL MENSUAL

# PERÚ - CHINA

# septiembre | 2025

cámara de comercio  
peruano china



Documento elaborado por la Gerencia de Comercio Exterior de la Cámara de Comercio Peruano China

Calle Francisco Masías 544, piso 6, San Isidro, Lima – Perú

☎ (51-1) 422-8152 / 422-8358 ☎ (+51) 980 838 031 / 947 876 888

✉ [infotrade@capechi.org.pe](mailto:infotrade@capechi.org.pe) 🌐 [www.capechi.org.pe](http://www.capechi.org.pe)

Síguenos en nuestras redes sociales: **capechiperu**





## CONTENIDO

1. PERÚ: COMERCIO EXTERIOR CON EL MUNDO	Pág. 3
2. PERU Y CHINA : COMERCIO BILATERAL	Pág.14
3. EXPORTACIONES PERUANAS A CHINA	Pág.15
3.1 EXPORTACIONES PERUANAS DE SECTORES TRADICIONALES Y NO TRADICIONALES A CHINA	Pág.19
3.2 PRODUCTOS TRADICIONALES DEL PERÚ A CHINA	Pág.25
3.3 PRODUCTOS NO TRADICIONALES DEL PERÚ A CHINA	Pág.29
3.4 PRINCIPALES EMPRESAS EXPORTADORAS PERUANAS	Pág.40
3.5 EVOLUCIÓN DE EMPRESAS / PARTIDAS ARANCELARIAS PERUANAS EXPORTADAS A CHINA	Pág.41
4. IMPORTACIONES PERUANAS DESDE CHINA	Pág.42
4.1 IMPORTACIONES PERUANAS POR CUODE DESDE CHINA	Pág.46
4.2 PRODUCTOS IMPORTADOS DESDE CHINA POR CUODE	Pág.50
4.3 PRINCIPALES EMPRESAS IMPORTADORAS PERUANAS DESDE CHINA	Pág.55
4.4 EVOLUCIÓN DE EMPRESAS / PARTIDAS ARANCELARIAS IMPORTADAS DESDE CHINA	Pág.56
5. FUENTES DE INFORMACIÓN	Pág.57







PERÚ: COMERCIO EXTERIOR CON EL MUNDO

En el mes de septiembre de 2025, las exportaciones de Perú al mundo registraron un crecimiento mensual de 22.6%, con respecto a septiembre de 2024, aumentando de US\$ 6,746.1 millones de dólares americanos a US\$ 8,269.1 millones de dólares americanos, siendo el noveno incremento consecutivo del presente año. Este desempeño positivo se debió al resultado de las mayores exportaciones tradicionales en 26.2% y no tradicionales en 13.3% en comparación septiembre de 2024.

Las importaciones en septiembre de 2025 presentaron un crecimiento promedio mensual del mismo periodo de tiempo representado en 9.0%, incrementándose de US\$ 4,576.4 millones de dólares americanos a US\$ 4,987.3 millones de dólares americanos, registrando por noveno mes consecutivos un incremento de las importaciones mensuales con respecto al 2024. En septiembre de 2025, las importaciones de Materias primas y productos intermedios y bienes de capital y materiales de construcción aumentaron en 5.8% y 11.2%, respectivamente.

El resultado de intercambio comercial del mes de septiembre de 2025 sumo US\$ 13,256.4 millones de dólares, aumentando en 17.1% y el resultado del saldo de la balanza comercial fue favorable para el Perú en US\$ 3,281.8 millones de dólares, en términos porcentuales creció en 51.3% en comparación con la balanza comercial de septiembre de 2024.

Tabla 1: PERU: EVOLUCIÓN COMERCIAL CON EL MUNDO  
 expresado en millones de dólares americanos

	Septiembre 20242025		Var.% sep 25/24	Enero - septiembre 20242025		Var.% Ene - Sep 25/24
 Total Exportaciones (FOB)	6,746.1	8,269.1	22.6	53,585.7	62,864.5	17.3
 Total Importaciones (CIF)	4,576.4	4,987.3	9.0	40,100.3	44,548.4	11.1
 Total Intercambio comercial	11,322.5	13,256.4	17.1	93,686.0	107,412.9	14.7
 Saldo Balanza comercial	2,169.8	3,281.8	51.3	13,485.4	18,316.2	35.8

Fuente: SUNAT – ADUANAS  
 Elaboración: Gerencia de Comercio Exterior de CAPECHI

**Tabla 2:** PERU: PRINCIPALES PARTIDAS ARANCELARIAS EXPORTADAS  
AL MUNDO SEPTIEMBRE 2025 / 2024  
expresado en millones de dólares americanos FOB



Nº	Partida	Descripción Arancelaria	Septiembre 2024	Septiembre 2025	Var. % Sep. 25 / 24	Part % Total Sep.25
<b>TOTAL</b>			<b>6,746.1</b>	<b>8,269.1</b>	<b>22.6</b>	<b>100.0</b>
1	2603000000	MINERALES DE COBRE Y SUS CONCENTRADOS	1,774.9	2,414.1	36.0	29.2
2	7108120000	ORO EN LAS DEMAS FORMAS EN BRUTO	1,150.4	1,613.9	40.3	19.5
3	0810400000	ARANDANOS ROJOS, MIRTILOS Y DEMAS FRUTOS DEL GENERO VACCINIUM, FRESCOS	435.0	504.9	16.1	6.1
4	0901119000	DEMAS CAFÉ SIN DESCAFEINAR, SIN TOSTAR	186.2	301.5	62.0	3.6
5	2301201100	HARINA, POLVO Y PELLETS DE PESCADO CON UN CONTENIDO DE GRASA SUPERIOR A 2% EN PESO	60.2	191.4	218.1	2.3
6	2616901000	MINERALES DE ORO Y SUS CONCENTRADOS	123.3	179.7	45.8	2.2
7	2607000000	MINERALES DE PLOMO Y SUS CONCENTRADOS.	77.1	166.8	116.3	2.0
8	2601110000	MINERALES DE HIERRO Y SUS CONCENTRADOS, SIN AGLOMERAR	124.2	164.7	32.7	2.0
9	2613900000	MINERALES DE MOLIBDENO Y SUS CONCENTRADOS, SIN TOSTAR	170.9	153.2	-10.4	1.9
10	2608000090	LOS DEMAS MINERALES DE CINC Y SUS CONCENTRADO	193.8	150.3	-22.5	1.8
11	2711110000	GAS NATURAL, LICUADO	171.9	139.7	-18.7	1.7
12	1801001900	DEMAS CACAO EN GRANO, ENTERO O PARTIDO, CRUDO, EXCEPTO PARA SIEMBRA	92.4	124.6	34.8	1.5
13	7403110000	CATODOS Y SECCIONES DE CATODOS DE COBRE REFINADO	244.5	115.0	-53.0	1.4
14	8001100000	ESTAÑO EN BRUTO, SIN ALEAR	90.3	105.3	16.6	1.3
15	2710191510	CARBURORREACTORES TIPO QUEROSENO PARA REACTORES Y TURBINAS DESTINADOS A EMPRESAS DE AVIACION	44.1	104.0	135.6	1.3
16	0804400000	AGUACATES (PALTAS) , FRESCAS O SECAS	55.7	99.5	78.6	1.2
17	0307430000	JIBIAS (SEPIAS)* Y GLOBITOS; CALAMARES Y POTAS CONGELADOS	10.4	83.8	706.5	1.0
18	2616100000	MINERALES DE PLATA Y SUS CONCENTRADOS	128.5	62.4	-51.4	0.8
19	2710121900	DEMÁS GASOLINAS S/TETRAETILENO DE PLOMO	67.9	61.0	-10.1	0.7
20	7901110000	CINC SIN ALEAR, CON UN CONTENIDO DE CINC SUPERIOR O IGUAL AL 99,99% EN	45.7	51.0	11.4	0.6



PESO							
DEMAS EXPORTADAS AL MUNDO	PARTIDAS	ARANCELARIAS	1,498.7	1,482.4	-1.1	17.9	

Fuente: SUNAT – ADUANAS  
 Elaboración: Gerencia de Comercio Exterior de CAPECHI

En el período **enero a septiembre de 2025**, el **intercambio comercial de Perú** sumó US\$ 107,412.9 millones de dólares, **creciendo en 14.7%**. Por su parte, la **balanza comercial fue favorable a Perú** en US\$ 18,316.2 millones de dólares en comparación a igual período de 2024 en términos de variación porcentual **aumento en 35.8%** en comparación al año anterior. En cuanto a **las exportaciones acumuladas entre enero a septiembre de 2025 aumento en 17.3%** con respecto al mismo periodo de USD 53,585.7 millones de dólares a US\$ 62,864.5 . En cuanto las **importaciones de enero a septiembre de 2025 sumo US\$ 44,548.4 millones de dólares** aumento en 11.1% en comparación en el mismo intervalo de tiempo.

Tabla 3: PERU: PRINCIPALES PARTIDAS ARANCELARIAS EXPORTADAS AL MUNDO ENERO A SEPTIEMBRE 2025 / 2024  
 expresado en millones de dólares americanos FOB



Nº	Partida	Descripción Arancelaria	Enero a Septiembre		Var. %	Part % Total
			2024	2025	Ene. - Sep. 25 / 24	Ene. - Sep. 25
TOTAL			53,585.7	62,864.5	17.3	100.0
1	2603000000	MINERALES DE COBRE Y SUS CONCENTRADOS	15,071.7	17,612.1	16.9	28.0
2	7108120000	ORO EN LAS DEMAS FORMAS EN BRUTO	9,137.9	12,458.5	36.3	19.8
3	2301201100	HARINA, POLVO Y PELLETS DE PESCADO CON UN CONTENIDO DE GRASA SUPERIOR A 2% EN PESO	1,510.3	1,676.8	11.0	2.7
4	2608000090	LOS DEMAS MINERALES DE CINCO Y SUS CONCENTRADO	1,309.8	1,561.6	19.2	2.5
5	2616901000	MINERALES DE ORO Y SUS CONCENTRADOS	555.7	1,471.3	164.8	2.3
6	7403110000	CATODOS Y SECCIONES DE CATODOS DE COBRE REFINADO	1,938.5	1,387.2	-28.4	2.2
7	0804400000	AGUACATES (PALTAS) , FRESCAS O SECAS	1,230.1	1,337.0	8.7	2.1
8	2613900000	MINERALES DE MOLIBDENO Y SUS CONCENTRADOS, SIN TOSTAR	1,225.0	1,297.4	5.9	2.1
9	0810400000	ARANDANOS ROJOS, MIRTILOS Y DEMAS FRUTOS DEL GENERO VACCINIUM, FRESCOS	1,012.5	1,213.4	19.8	1.9
10	2711110000	GAS NATURAL, LICUADO	926.5	1,117.8	20.6	1.8
11	2607000000	MINERALES DE PLOMO Y SUS CONCENTRADOS.	928.0	1,110.2	19.6	1.8

12	2616100000	MINERALES DE PLATA Y SUS CONCENTRADOS	872.9	1,050.5	20.4	1.7
13	0901119000	DEMÁS CAFÉ SIN DESCAFEINAR, SIN TOSTAR	738.3	998.9	35.3	1.6
14	2601110000	MINERALES DE HIERRO Y SUS CONCENTRADOS, SIN AGLOMERAR	1,346.6	880.4	-34.6	1.4
15	0307430000	JIBIAS (SEPIAS)* Y GLOBITOS; CALAMARES Y POTAS CONGELADOS	268.5	876.6	226.5	1.4
16	1801001900	DEMÁS CACAO EN GRANO, ENTERO O PARTIDO, CRUDO, EXCEPTO PARA SIEMBRA	589.7	769.7	30.5	1.2
17	8001100000	ESTAÑO EN BRUTO, SIN ALEAR	628.6	758.4	20.6	1.2
18	0806100000	UVAS FRESCAS	518.7	714.0	37.6	1.1
19	2710191510	CARBURORREACTORES TIPO QUEROSENO PARA REACTORES Y TURBINAS DESTINADOS A EMPRESAS DE AVIACION	426.2	496.1	16.4	0.8
20	2710121900	DEMÁS GASOLINAS S/TETRAETILENO DE PLOMO	598.7	494.2	-17.5	0.8
		DEMÁS PARTIDAS ARANCELARIAS EXPORTADAS AL MUNDO	12,751.7	13,582.5	6.5	21.6

Fuente: SUNAT – ADUANAS

Elaboración: Gerencia de Comercio Exterior de CAPECHI

En **septiembre de 2025**, Asia se mantiene por **noveno mes consecutivo como el principal bloque de destino de las exportaciones totales peruanas** sumando US\$ 4,482.0 millones de dólares (Ver Tabla 4), representando el 54.2% de la participación total.(Ver Gráfico 1).

Las exportaciones peruanas al continente del Asia aumento en 27.6% en términos de variación porcentual en comparación del mes de septiembre de 2024. (Ver Tabla 4). América del Norte se convirtió en el segundo bloque de destino de nuestras exportaciones totales sumando US\$ 1,471.8 millones de dólares (Ver Tabla 4), representando el 17.8%. (Ver Gráfico 1).

El tercer bloque de destino fue el mercado de Europa sumando US\$ 1,312.9 millones de dólares (Ver Tabla 3), representando el 15.9% de la participación total. (Ver Gráfico 1).

Tabla 4: PERÚ: EXPORTACIONES SEGÚN BLOQUES DE DESTINO  
 expresado en millones de dólares americanos FOB

Mercados	Septiembre 2024	Septiembre 2025	Var. % Sep 25/24	Mercados	Enero – Septiembre 2024	Enero – Septiembre 2025	Var. % Ene. – Sep. 25/24
TOTAL	6,746.1	8,269.1	22.6	TOTAL	53,585.7	62,864.5	17.3
ASIA	3,512.0	4,482.0	27.6	ASIA	28,806.9	34,406.8	19.4
AMERICA DEL NORTE	1,284.7	1,471.8	14.6	AMERICA DEL NORTE	9,523.9	10,805.9	13.5
EUROPA	1,170.8	1,312.9	12.1	EUROPA	8,514.1	9,863.2	15.8
AMERICA DEL SUR	582.7	627.8	7.7	AMERICA DEL SUR	5,064.7	5,507.1	8.7
OCEANIA	10.5	218.2	1,984.6	OCEANIA	95.8	1,102.4	1,050.3
AMERICA CENTRAL	122.6	98.6	-19.6	AMERICA CENTRAL	1,083.8	832.9	-23.2
AFRICA	50.0	29.0	-42.0	AFRICA	345.5	164.3	-52.4

Fuente: SUNAT – ADUANAS  
 Elaboración: Gerencia de Comercio Exterior de CAPECHI

Gráfico 1: PERÚ: EXPORTACIONES SEGÚN BLOQUES DE DESTINO – SEPTIEMBRE 2025



Fuente: SUNAT – ADUANAS  
 Elaboración: Gerencia de Comercio Exterior de CAPECHI

En **septiembre de 2025**, por novemo mes consecutivo **CHINA** ocupó **el primer destino de nuestras exportaciones totales** sumando US\$ 3,193.0 millones de dólares americanos en términos porcentuales, nuestras exportaciones al país asiático, **creció de 57.8%** en comparación a septiembre de 2024. (Ver la tabla 5)

Tabla 5: PERÚ: PRINCIPALES MERCADOS DE DESTINO DE EXPORTACIONES  
 expresado en millones de dólares americanos FOB

Mercados		Septiembre		Var. %	Mercados		Enero - Septiembre		Var. %
		2024	2025	Sep. 25 / 24			2024	2025	Ene. - Sep. 25/24
TOTAL		6,746.1	8,269.1	22.6	TOTAL		53,585.7	62,864.5	17.3
	CHINA	2,023.6	3,193.0	57.8		CHINA	18,623.4	22,910.4	23.0
	ESTADOS UNIDOS	888.1	950.1	7.0		ESTADOS UNIDOS	6,199.0	6,708.5	8.2
	INDIA	579.8	764.5	31.9		INDIA	3,017.1	3,955.2	31.1
	CANADA	328.7	441.8	34.4		CANADA	2,716.2	3,387.1	24.7
	PAISES BAJOS	226.3	314.3	38.9		JAPON	2,539.0	2,349.9	-7.4
	ESPAÑA	188.0	246.6	31.2		EMIRATOS ARABES UNIDOS	1,661.4	2,244.9	35.1
	JAPON	347.8	218.3	-37.2		ESPAÑA	1,504.4	2,029.6	34.9
	AUSTRALIA	7.6	216.5	2,735.9		PAISES BAJOS	1,585.0	1,851.3	16.8
	CHILE	176.0	213.2	21.1		SUIZA	1,877.2	1,850.5	-1.4
	SUIZA	237.1	211.3	-10.9		CHILE	1,588.1	1,751.9	10.3
DEMÁS PAÍSES DE DESTINO DE LAS EXPORTACIONES		1,743.3	1,499.5	-14.0	DEMÁS PAÍSES DE DESTINO DE LAS EXPORTACIONES		12,275.1	13,825.3	12.6

Fuente: SUNAT – ADUANAS  
 Elaboración: Gerencia de Comercio Exterior de CAPECHI

Las **importaciones peruanas en el mes de septiembre de 2025** ascendieron a US\$ 4,987.3 millones dólares americanos. Esto significa un crecimiento mensual de 9.0% en comparación con el mes de septiembre de 2024.



Tabla 6: PERU: PRINCIPALES PARTIDAS ARANCELARIAS IMPORTADAS  
 DEL MUNDO SEPTIEMBRE 2025 / 2024  
 expresado en millones de dólares americanos CIF



Nº	Partida	Descripción Arancelaria	Septiembre 2024	Septiembre 2025	Var. % Sep. 25 / 24	Part % Total Sep. 25
TOTAL			4,576.4	4,987.3	9.0	100.0
1	2709000000	ACEITES CRUDOS DE PETROLEO O DE MINERAL BITUMINOSO	319.5	343.2	7.4	6.9
2	2710200012	DIESEL B5, CON UN CONTENIDO DE AZUFRE MENOR O IGUAL A 50 PPM	117.0	172.4	47.4	3.5
3	8517130000	TELÉFONOS MÓVILES (CELULARES) Y LOS DE OTRAS REDES INALÁMBRICAS	98.5	104.5	6.1	2.1
4	8703229020	LOS DEMAS VEHICULOS ENSAMBLADOS, CON MOTOR DE EMBOLO ALTERNATIVO, DE ENCENDIDO POR CHISPA, 1000 CC < CILINDRADA <= 1500 CC	71.7	92.3	28.8	1.9
5	1005901100	MAIZ DURO AMARILLO	104.3	90.4	-13.3	1.8
6	8471300000	MAQUINAS AUTOM. P TRATAMIENTO/ PROCESAMIENTO DE DATOS,DIGITALES,PORTATILES PESO<=10KG	33.3	57.5	72.6	1.2
7	1507100000	ACEITE DE SOJA EN BRUTO, INCLUSO DESGOMADO	54.6	51.3	-6.2	1.0
8	2304000000	TORTAS Y DEMAS RESIDUOS SOLIDOS DE LA EXTRACC. D ACEITE DE SOJA (SOYA), INCL. MOLIDOS	48.2	47.2	-2.1	0.9
9	8704230000	VEHICULOS DIESEL PARA TRANSPORTE DE MERCANCIAS CON CARGA > 20 T	34.7	46.2	33.2	0.9
10	2616901000	MINERALES DE ORO Y SUS CONCENTRADOS	6.2	44.2	617.9	0.9
11	8704211010	CAMIONETAS PICKUP ENSAMBLADAS, DIESEL O SEMI-DIESEL, PARA TRANSPORTE DE MERCANCIAS, DE PESO TOTAL CON CARGA MAX <= 4,537 T	43.3	43.2	-0.2	0.9
12	2710192111	DIESEL 2 - CON CONTENIDO DE AZUFRE MENOR O IGUAL A 50 PPM	102.5	43.2	-57.8	0.9
13	3004902900	LOS DEMAS MEDICAMENTOS PARA USO HUMANO	31.5	41.3	31.0	0.8
14	8701210000	TRACTORES DE UN SOLO EJE DE CARRETERA PARA SEMIRREMOLQUES UNICAMENTE CON MOTOR DE EMBOLO (PISTON), DE ENCENDIDO POR COMPRESION (DIESEL O SEMI-DIESEL)	21.5	37.8	76.3	0.8
15	8702109000	VEHIC. AUTOMOV. P EL TRANSPORTE DE MAS DE 16 PERSONAS,INCL EL CONDUCTOR, DIESEL	18.1	32.6	80.3	0.7
16	4011800000	NEUMÁTICOS (LLANTAS NEUMÁTICAS) NUEVOS DE CAUCHO DE LOS TIPOS UTILIZADOS EN VEHÍCULOS Y MÁQUINAS PARA LA CONSTRUCCIÓN, MINERÍA O MANTENIMIENTO INDUSTRIAL	37.0	31.3	-15.4	0.6
17	8711200000	MOTOCICLETAS Y VELOCIPEDOS CON MOTOR DE EMBOLO ALTERNATIVO, 50 CC < CIL. <250 CC	18.5	29.6	59.7	0.6
18	3826000000	BIODIÉSEL Y SUS MEZCLAS, SIN ACEITES DE PETRÓLEO O DE MINERAL BITUMINOSO O CON UN CONTENIDO INFERIOR AL 70 % EN PESO.	0.0	27.1	-.-	0.5

19	8528720000	LOS DEMAS APARATOS RECEPTORES DE TELEVISION, EN COLORES, INCLUSO CON RECEPTOR DE RADIODIFUSION O GRABACION O REPRODUCCION DE SONIDO O IMAGEN INCORPORADO	34.4	26.7	-22.4	0.5
20	8517622000	APARATOS DE TELECOMUNICACIÓN POR CORRIENTE PORTADORA O TELECOMUNICACIÓN DIGITAL	25.5	26.6	4.0	0.5
		DEMÁS PARTIDAS ARANCELARIAS IMPORTADAS DEL MUNDO	3,356.1	3,598.6	7.2	72.2

Fuente: SUNAT – ADUANAS  
Elaboración: Gerencia de Comercio Exterior de CAPECHI

Tabla 7: PERU: PRINCIPALES PARTIDAS ARANCELARIAS IMPORTADAS DEL MUNDO  
 ENERO A SEPTIEMBRE 2025 / 2024  
 expresado en millones de dólares americanos CIF



Nº	Partida	Descripción Arancelaria	Enero a Septiembre 2024	Enero a Septiembre 2025	Var. % Ene. - Sep. 25 / 24	Part % Total Ene. - Sep. 25
TOTAL			40,100.3	44,548.4	11.1	100.0
1	2709000000	ACEITES CRUDOS DE PETROLEO O DE MINERAL BITUMINOSO	3,006.8	2,626.7	-12.6	5.9
2	2710200012	DIESEL B5, CON UN CONTENIDO DE AZUFRE MENOR O IGUAL A 50 PPM	1,278.7	1,283.9	0.4	2.9
3	1005901100	MAIZ DURO AMARILLO	725.3	841.6	16.0	1.9
4	8517130000	TELÉFONOS MÓVILES (CELULARES) Y LOS DE OTRAS REDES INALÁMBRICAS	841.4	831.4	-1.2	1.9
5	2710192111	DIESEL 2 - CON CONTENIDO DE AZUFRE MENOR O IGUAL A 50 PPM	1,081.9	778.5	-28.0	1.7
6	8703229020	LOS DEMAS VEHICULOS ENSAMBLADOS, CON MOTOR DE EMBOLO ALTERNATIVO, DE ENCENDIDO POR CHISPA, 1000 CC < CILINDRADA <= 1500 CC	530.4	719.9	35.7	1.6
7	2616901000	MINERALES DE ORO Y SUS CONCENTRADOS	160.3	586.9	266.0	1.3
8	8471300000	MAQUINAS AUTOM. P TRATAMIENTO/ PROCESAMIENTO DE DATOS,DIGITALES,PORTATILES PESO<=10KG	399.9	525.5	31.4	1.2
9	2304000000	TORTAS Y DEMAS RESIDUOS SOLIDOS DE LA EXTRACC. D ACEITE DE SOJA (SOYA), INCL. MOLIDOS	538.1	477.2	-11.3	1.1
10	1001991000	LOS DEMAS TRIGOS	480.5	461.1	-4.0	1.0
11	8704211010	CAMIONETAS PICKUP ENSAMBLADAS, DIESEL O SEMI-DIESEL, PARA TRANSPORTE DE MERCANCIAS, DE PESO TOTAL CON CARGA MAX <= 4,537 T	366.1	447.5	22.2	1.0
12	1507100000	ACEITE DE SOJA EN BRUTO, INCLUSO DESGOMADO	351.2	395.8	12.7	0.9
13	8704230000	VEHICULOS DIESEL PARA TRANSPORTE DE MERCANCIAS CON CARGA > 20 T	277.7	376.0	35.4	0.8











14	3004902900	LOS DEMAS MEDICAMENTOS PARA USO HUMANO	294.2	332.5	13.0	0.7
15	8517622000	APARATOS DE TELECOMUNICACIÓN POR CORRIENTE PORTADORA O TELECOMUNICACIÓN DIGITAL	254.0	289.8	14.1	0.7
16	8429520000	MAQUINAS CUYA SUPERESTRUCTURA PUEDA GIRAR 360°	199.7	282.2	41.3	0.6
17	4011800000	NEUMÁTICOS (LLANTAS NEUMÁTICAS) NUEVOS DE CAUCHO DE LOS TIPOS UTILIZADOS EN VEHÍCULOS Y MÁQUINAS PARA LA CONSTRUCCIÓN, MINERÍA O MANTENIMIENTO INDUSTRIAL	209.8	260.1	24.0	0.6
18	8528720000	LOS DEMAS APARATOS RECEPTORES DE TELEVISION, EN COLORES, INCLUSO CON RECEPTOR DE RADIODIFUSION O GRABACION O REPRODUCCION DE SONIDO O IMAGEN INCORPORADO	237.7	242.1	1.8	0.5
19	8701210000	TRACTORES DE UN SOLO EJE DE CARRETERA PARA SEMIRREMOLQUES UNICAMENTE CON MOTOR DE EMBOLO (PISTON), DE ENCENDIDO POR COMPRESION (DIESEL O SEMI-DIESEL)	182.8	240.5	31.6	0.5
20	7204490000	LOS DEMAS DESPERDICIOS Y DESECHOS DE HIERRO O ACERO	280.3	233.0	-16.9	0.5
		DEMÁS PARTIDAS ARANCELARIAS IMPORTADAS DEL MUNDO	28,403.4	32,316.2	13.8	72.5

Fuente: SUNAT – ADUANAS

Elaboración: Gerencia de Comercio Exterior de CAPECHI

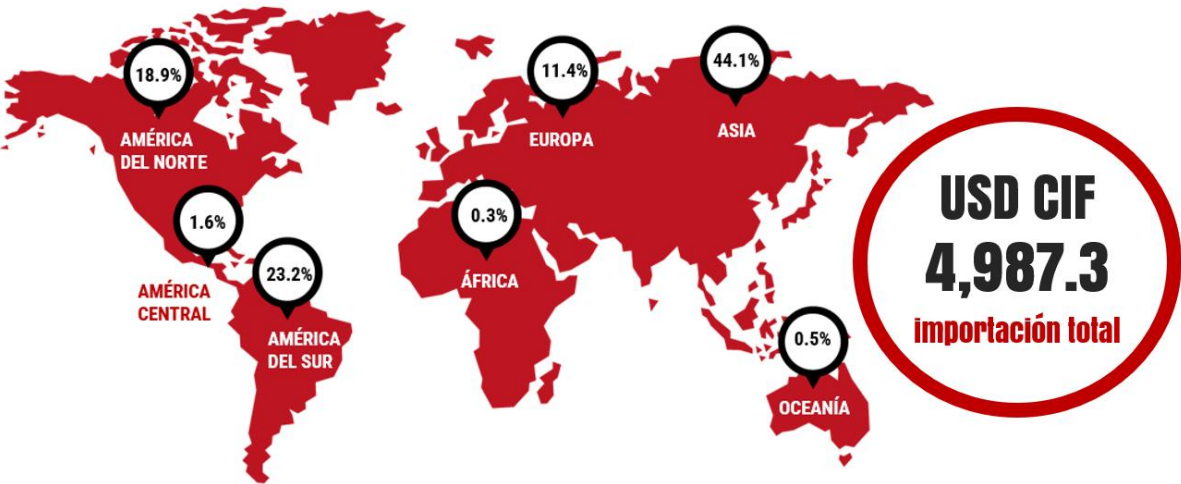
**Asia** se convirtió nuevamente **en el primer bloque de las importaciones peruanas totales** sumando US\$ 2,198.9 millones de dólares americanos (Ver Tabla 8), en términos porcentuales creció en 18.4% en comparación con el mes de septiembre de 2024. (Ver Tabla 8). China se mantuvo como el principal origen de las importaciones peruanas, concentrando el 32.4% del total. Entre los mercados más dinámicos destacaron Noruega (+164.7% interanual) y Chile (+54.5% interanual).

Tabla 8: PERÚ: IMPORTACIONES DE ORIGEN SEGÚN BLOQUES  
 expresado en millones de dólares americanos CIF

Mercados		Septiembre		Var. %	Mercados		Enero - Septiembre		Var. %
		2024	2025	Sep. 25 / 24			2024	2025	Ene. - Sep. 25/24
TOTAL		4,576.4	4,987.3	9.0	TOTAL		40,100.3	44,548.4	11.1
	ASIA	1,856.9	2,198.9	18.4		ASIA	15,754.4	18,823.9	19.5
	AMERICA DEL SUR	1,101.0	1,157.6	5.1		AMERICA DEL NORTE	9,727.9	10,383.7	6.7
	AMERICA DEL NORTE	1,005.3	940.5	-6.4		AMERICA DEL SUR	8,817.5	9,151.2	3.8
	EUROPA	529.8	570.2	7.6		EUROPA	4,304.7	4,794.3	11.4
	AMERICA CENTRAL	55.0	81.9	48.9		AFRICA	761.2	635.5	-16.5
	OCEANIA	16.4	23.6	43.5		AMERICA CENTRAL	526.7	546.3	3.7
	AFRICA	12.0	13.0	8.9		OCEANIA	204.5	206.5	1.0

Fuente: SUNAT – ADUANAS  
 Elaboración: Gerencia de Comercio Exterior de CAPECHI

Gráfico 2: PERÚ: IMPORTACIONES DE ORIGEN SEGÚN BLOQUES DE DESTINO – SEPTIEMBRE 2025



Fuente: SUNAT – ADUANAS  
 Elaboración: Gerencia de Comercio Exterior de CAPECHI

Tabla 9: PERÚ: PRINCIPALES MERCADOS DE ORIGEN DE IMPORTACIONES  
 expresado en millones de dólares americanos CIF

Mercados	Septiembre		Var. % Sep. 25 / 24	Mercados	Enero - Septiembre		Var. % Ene. - Sep. 25/24
	2024	2025			2024	2025	
TOTAL	4,576.4	4,987.3	9.0	TOTAL	40,100.3	44,548.4	11.1
 CHINA	1,301.2	1,632.2	25.4	 CHINA	11,087.4	13,649.9	23.1
 ESTADOS UNIDOS	757.9	755.2	-0.4	 ESTADOS UNIDOS	7,386.6	8,216.9	11.2
 BRASIL	422.7	414.7	-1.9	 BRASIL	2,414.4	2,634.2	9.1
 ARGENTINA	241.8	232.0	-4.1	 ARGENTINA	2,219.0	2,202.8	-0.7
 MEXICO	139.6	156.0	11.8	 COLOMBIA	1,013.9	1,509.6	48.9
 COLOMBIA	101.4	153.0	50.8	 MEXICO	1,259.5	1,243.3	-1.3
 CHILE	85.3	131.7	54.5	 INDIA	845.1	1,015.7	20.2
 ALEMANIA	100.5	127.4	26.8	 ALEMANIA	873.7	1,015.0	16.2
 ECUADOR	145.9	121.9	-16.4	 CHILE	900.8	947.3	5.2
 INDIA	107.4	121.1	12.8	 CANADA	1,081.8	923.6	-14.6
DEMÁS PAÍSES DE ORIGEN DE LAS IMPORTACIONES	1,172.7	1,142.1	-2.6	DEMÁS PAÍSES DE ORIGEN DE LAS IMPORTACIONES	11,018.0	11,190.2	1.6

Fuente: SUNAT – ADUANAS  
 Elaboración: Gerencia de Comercio Exterior de CAPECHI





PERÚ Y CHINA : COMERCIO BILATERAL

Tabla 10: EVOLUCIÓN COMERCIAL PERÚ Y CHINA  
 expresados en millones de dólares americanos



	septiembre		Var. %	Enero - septiembre		Var. %
	2024	2025	Sep 25/24	2024	2025	Ene - Sep 25/24
Total Exportaciones (FOB)	2,023.6	3,193.0	57.8	18,623.4	22,910.4	23.0
Total Importaciones (CIF)	1,301.2	1,632.2	25.4	11,087.4	13,649.9	23.1
Total Intercambio comercial	3,324.7	4,825.2	45.1	29,710.7	36,560.2	23.1
Saldo Balanza comercial	722.4	1,560.8	116.1	7,536.0	9,260.5	22.9

Fuente: SUNAT – ADUANAS  
 Elaboración: Gerencia de Comercio Exterior de CAPECHI

En el mes de septiembre de 2025, se exportó a China US\$ 3,193.0 millones de dólares americanos, **aumento en 57.8%**, con respecto a septiembre de 2024, **debido precio internacional y mayor cantidad de envió de los minerales** (Ver tabla 10).

Las **importaciones provenientes de China**, representaron US\$ 1,632.2 millones de dólares americanos, **aumento en 25.4%**. (Ver tabla 10).

El **intercambio comercial con China** tuvo un **crecimiento en 45.1%** con respecto al mes de **septiembre de 2024**. En la **balanza comercial fue positiva para el Perú** US\$ 1,560.8 millones de dólares americanos en términos de variación porcentual **creció 116.1%**.

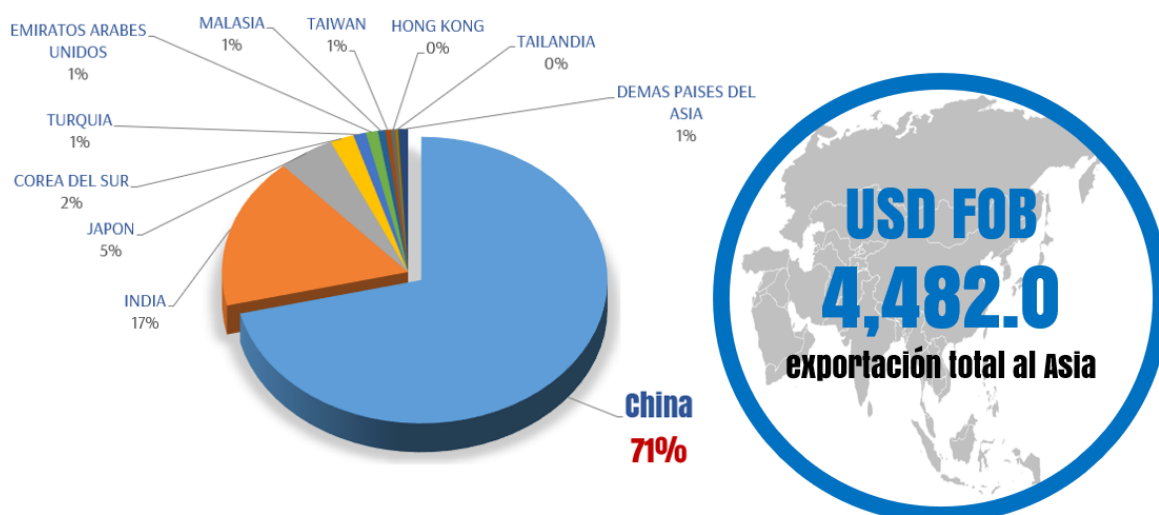


## EXPORTACIONES PERUANAS A CHINA

En septiembre de 2025, **China se convirtió por noveno mes consecutivo en el primer destino de nuestras exportaciones en el mercado asiático**, representando el **71.2%** del total exportado al mercado del Asia. (Ver Gráfico 3) concentradas en productos minerales.

El principal producto de exportación a este país fue minerales de cobre y sus concentrados, el cual concentró el 67.1% de las exportaciones desde Perú hacia China. (Ver Tabla 11).

Gráfico 3: PERÚ: EXPORTACIONES AL MERCADO DEL ASIA – SEPTIEMBRE 2025



Fuente: SUNAT – ADUANAS

Elaboración: Gerencia de Comercio Exterior de CAPECHI

El segundo producto de importancia fueron minerales de oro y sus concentrados el cual representó el 5.6% de las exportaciones desde Perú hacia China. Luego minerales de hierro y sus concentrados, sin aglomerar ocupa el tercer lugar, representando el 5.2% de las exportaciones desde Perú hacia China. (Ver Tabla 11).

Tabla 11: PERÚ: PRINCIPALES PARTIDAS ARANCELARIAS  
 EXPORTADAS A CHINA – SEPTIEMBRE 2025 / 2024  
 expresados en millones de dólares americanos FOB



Nº	Partida	Descripción Arancelaria	Septiembre		Var. % Sep. 25 / 24	Part. % Sep. 25	Peso Neto (Tn. Miles)		Var. % Sep. 25 / 24
			2024	2025			2024	2025	
TOTAL			2,023.6	3,193.0	57.8	100.0	2,698.9	3,548.1	31.5
1	2603000000	MINERALES DE COBRE Y SUS CONCENTRADOS	1,217.6	2,143.4	76.0	67.1	541.3	880.0	62.6
2	2616901000	MINERALES DE ORO Y SUS CONCENTRADOS	122.2	179.1	46.5	5.6	49.0	39.8	-18.9
3	2601110000	MINERALES DE HIERRO Y SUS CONCENTRADOS, SIN AGLOMERAR	124.2	164.7	32.7	5.2	1,885.7	2201.8	16.8
4	2301201100	HARINA, POLVO Y PELLETS DE PESCADO CON UN CONTENIDO DE GRASA SUPERIOR A 2% EN PESO	37.1	158.2	326.9	5.0	22.4	108.3	384.5
5	2607000000	MINERALES DE PLOMO Y SUS CONCENTRADOS.	62.3	156.4	151.2	4.9	24.3	50.2	106.8
6	2608000090	LOS DEMAS MINERALES DE CINC Y SUS CONCENTRADO	84.3	74.8	-11.3	2.3	84.8	74.7	-11.9
7	2616100000	MINERALES DE PLATA Y SUS CONCENTRADOS	122.2	55.5	-54.6	1.7	56.2	74.9	33.3
8	0810400000	ARANDANOS ROJOS, MIRTILOS Y DEMAS FRUTOS DEL GENERO VACCINIUM, FRESCOS	20.3	46.3	128.1	1.4	2.0	6.8	230.8
9	7403110000	CATODOS Y SECCIONES DE CATODOS DE COBRE REFINADO	108.0	37.2	-65.5	1.2	11.6	3.8	-67.0
10	2613900000	MINERALES DE MOLIBDENO Y SUS CONCENTRADOS, SIN TOSTAR	59.6	36.4	-39.0	1.1	3.1	1.7	-44.3
11	2711110000	GAS NATURAL, LICUADO	0.0	29.4	.-	0.9	0.0	75.2	.-
12	8001100000	ESTAÑO EN BRUTO, SIN ALEAR	8.6	27.3	218.0	0.9	0.3	0.8	166.7
13	0307430000	JIBIAS (SEPIAS)* Y GLOBITOS; CALAMARES Y POTAS CONGELADOS	1.8	25.7	1,288.4	0.8	0.8	10.6	1,276.1
14	1504201000	GRASAS Y ACEITES DE PESCADO Y SUS FRACCIONES EXC. ACEITE DE HIGADO EN BRUTO	23.2	19.2	-17.1	0.6	5.1	6.7	31.2
15	1605540000	JIBIAS (SEPIAS) Y CALAMARES, PREPARADAS O EN CONSERVA	0.2	8.8	4,918.6	0.3	0.1	2.1	2,354.5

16	1404902000	TARA EN POLVO (CAESALPINEA SPINOSA)	2.9	5.3	80.2	0.2	1.8	3.1	67.1
17	7404000000	DESPERDICIOS Y DESECHOS, DE COBRE.	2.0	4.4	118.2	0.1	0.3	0.6	79.8
18	5105391000	PELO FINO CARDADO O PEINADO DE ALPACA	6.0	3.1	-48.0	0.1	0.3	0.2	-40.7
19	3203002100	CARMIN DE COCHINILLA	1.3	3.0	126.1	0.1	0.0	0.0	122.0
20	0804400000	AGUACATES (PALTAS) , FRESCAS O SECAS	0.9	1.4	60.3	0.0	0.4	0.7	77.3
		DEMÁS PARTIDAS ARANCELARIAS EXPORTADAS A CHINA	18.9	13.2	-30.1	0.4	9.4	5.9	-37.0

Fuente: SUNAT – ADUANAS

Elaboración: Gerencia de Comercio Exterior de CAPECHI

De enero a septiembre de 2025, las exportaciones peruanas hacia China sumaron **US\$ 22,910.4 millones de dólares**, reportando un **crecimiento de 23.0 %** en relación con el mismo período del 2024.

El mercado de **China es el primer destino de nuestras exportaciones representando el 38.6% del total exportado al mundo**. Los productos mineros figuran como los más exportados en este período, lo que representa una participación de 88.0% del total exportado a China. Los minerales de cobre y sus concentrados lideraron la lista de los principales productos exportados (+18.8%) al gigante asiático. Este insumo es requerido para el desarrollo de industrias chinas como la fabricación de autos eléctricos, sistemas de energía renovable y cableado de edificaciones, entre otros. (Ver Tabla 12).

Tabla 12: PERÚ: PRINCIPALES PARTIDAS ARANCELARIAS EXPORTADAS A CHINA – ENERO – SEPTIEMBRE 2025 / 2024  
 expresados en millones de dólares americanos FOB



Nº	Partida	Descripción Arancelaria	Enero - Septiembre		Var. %	Part. %	Peso Neto (Tn. Miles)		Var. %
			2024	2025	Ene. - Sep. 25 / 24	Ene. - Sep. 25	2024	2025	Ene. - Sep. 25 / 24
TOTAL			18,623.4	22,910.4	23.0	100.0	25,168.3	22,347.9	-11.2
1	2603000000	MINERALES DE COBRE Y SUS CONCENTRADOS	11,490.2	14,184.7	23.5	61.9	5,303.1	5,976.6	12.7
2	2616901000	MINERALES DE ORO Y SUS CONCENTRADOS	549.7	1,463.7	166.3	6.4	284.8	493.7	73.4
3	2301201100	HARINA, POLVO Y PELLETS DE PESCADO CON UN CONTENIDO DE GRASA SUPERIOR A 2% EN PESO	1,325.6	1,361.9	2.7	5.9	776.0	948.2	22.2
4	2616100000	MINERALES DE PLATA Y SUS CONCENTRADOS	828.8	1,002.3	20.9	4.4	458.0	601.2	31.3

5	2601110000	MINERALES DE HIERRO Y SUS CONCENTRADOS, SIN AGLOMERAR	1,312.2	878.3	-33.1	3.8	16,865.9	12077.8	-28.4
6	2608000090	LOS DEMAS MINERALES DE CINC Y SUS CONCENTRADO	559.6	843.1	50.6	3.7	581.1	819.6	41.0
7	2607000000	MINERALES DE PLOMO Y SUS CONCENTRADOS.	704.1	831.7	18.1	3.6	269.7	293.5	8.8
8	0307430000	JIBIAS (SEPIAS)* Y GLOBITOS; CALAMARES Y POTAS CONGELADOS	58.9	415.9	605.7	1.8	26.0	141.4	443.2
9	7403110000	CATODOS Y SECCIONES DE CATODOS DE COBRE REFINADO	734.4	369.3	-49.7	1.6	81.7	39.1	-52.2
10	2613900000	MINERALES DE MOLIBDENO Y SUS CONCENTRADOS, SIN TOSTAR	264.4	309.9	17.2	1.4	14.3	15.1	6.0
11	0810400000	ARANDANOS ROJOS, MIRTILOS Y DEMAS FRUTOS DEL GENERO VACCINIUM, FRESCOS	52.0	161.2	210.2	0.7	5.5	20.7	275.1
12	2711110000	GAS NATURAL, LICUADO	71.6	154.7	115.9	0.7	201.0	348.2	73.2
13	8001100000	ESTAÑO EN BRUTO, SIN ALEAR	61.8	128.3	107.5	0.6	2.3	4.0	72.0
14	1504201000	GRASAS Y ACEITES DE PESCADO Y SUS FRACCIONES EXC. ACEITE DE HIGADO EN BRUTO	60.8	114.1	87.7	0.5	11.4	38.8	242.2
15	7402003000	ANODOS DE COBRE PARA REFINADO ELECTROLITICO	114.1	103.5	-9.3	0.5	12.0	10.9	-9.8
16	0804400000	AGUACATES (PALTAS) , FRESCAS O SECAS	50.8	69.1	35.9	0.3	25.5	39.5	55.2
17	2710121900	DEMÁS GASOLINAS S/TETRAETILENO DE PLOMO	22.1	61.0	176.3	0.3	34.8	104.7	200.8
18	2709000000	ACEITES CRUDOS DE PETROLEO O DE MINERAL BITUMINOSO	0.0	51.0	-.-	0.2	0.0	104.5	-.-
19	0303910000	HÍGADOS, HUEVAS Y LECHAS	34.3	49.9	45.5	0.2	2.5	2.8	12.7
20	1605540000	JIBIAS (SEPIAS) Y CALAMARES, PREPARADAS O EN CONSERVA	8.7	47.7	448.3	0.2	2.8	9.3	237.2
		DEMÁS PARTIDAS ARANCELARIAS EXPORTADAS A CHINA	319.3	309.0	-3.2	1.3	209.8	258.1	23.0

Fuente: SUNAT – ADUANAS

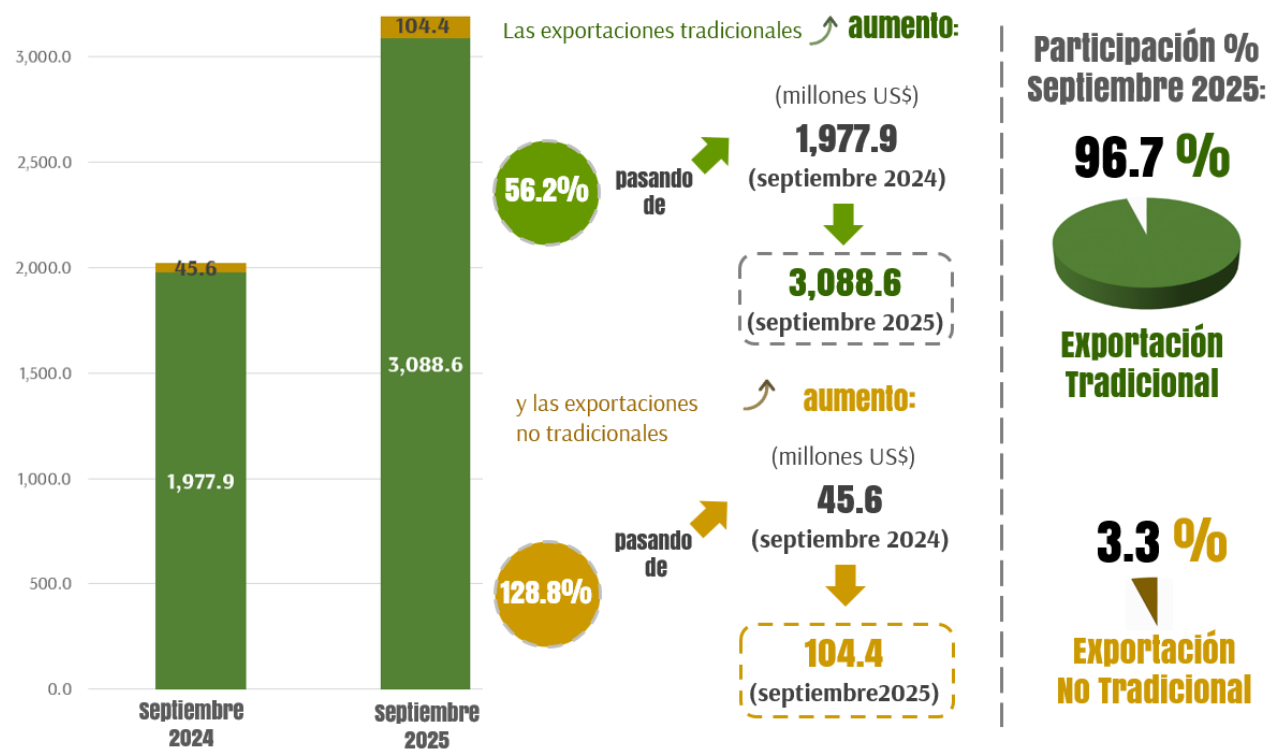
Elaboración: Gerencia de Comercio Exterior de CAPECHI



EXPORTACIONES PERUANAS DE SECTORES TRADICIONALES Y NO TRADICIONALES A CHINA



Gráfico 4: PERÚ: EVOLUCIÓN EXPORTACIONES TRADICIONALES Y NO TRADICIONALES A CHINA – SEPTIEMBRE 2025 / 2024  
 expresado en millones de dólares americanos FOB



Fuente: SUNAT – ADUANAS  
 Elaboración: Gerencia de Comercio Exterior de CAPECHI

Tabla 13: PERÚ: EXPORTACIONES POR SECTORES TRADICIONALES Y NO TRADICIONALES A CHINA - SEPTIEMBRE 2025 / 2024  
 expresados en millones de dólares americanos FOB

Sectores	Septiembre		Var% Sep. 25/24	Part. % Total Sep. 2025
	2024	2025		
<b>TOTAL</b>	<b>2,023.6</b>	<b>3,193.0</b>	<b>57.8</b>	<b>100.0</b>
<b>TOTAL TRADICIONAL</b>	<b>1,977.9</b>	<b>3,088.6</b>	<b>56.2</b>	<b>96.7</b>
<b>AGRO TRADICIONAL</b>	<b>2.5</b>	<b>1.7</b>	<b>-30.5</b>	<b>0.1</b>
ALGODON	0.0	0.5	-	0.0
CAFE	1.3	0.6	-52.6	0.0
OTROS PRODUCTOS AGRICOLAS	1.2	0.6	-46.6	0.0
<b>PESCA TRADICIONAL</b>	<b>60.3</b>	<b>177.5</b>	<b>194.5</b>	<b>5.6</b>
HARINA DE PESCADO	37.1	158.2	326.9	5.0
GRASAS Y ACEITE DE PESCADO	23.2	19.2	-17.1	0.6

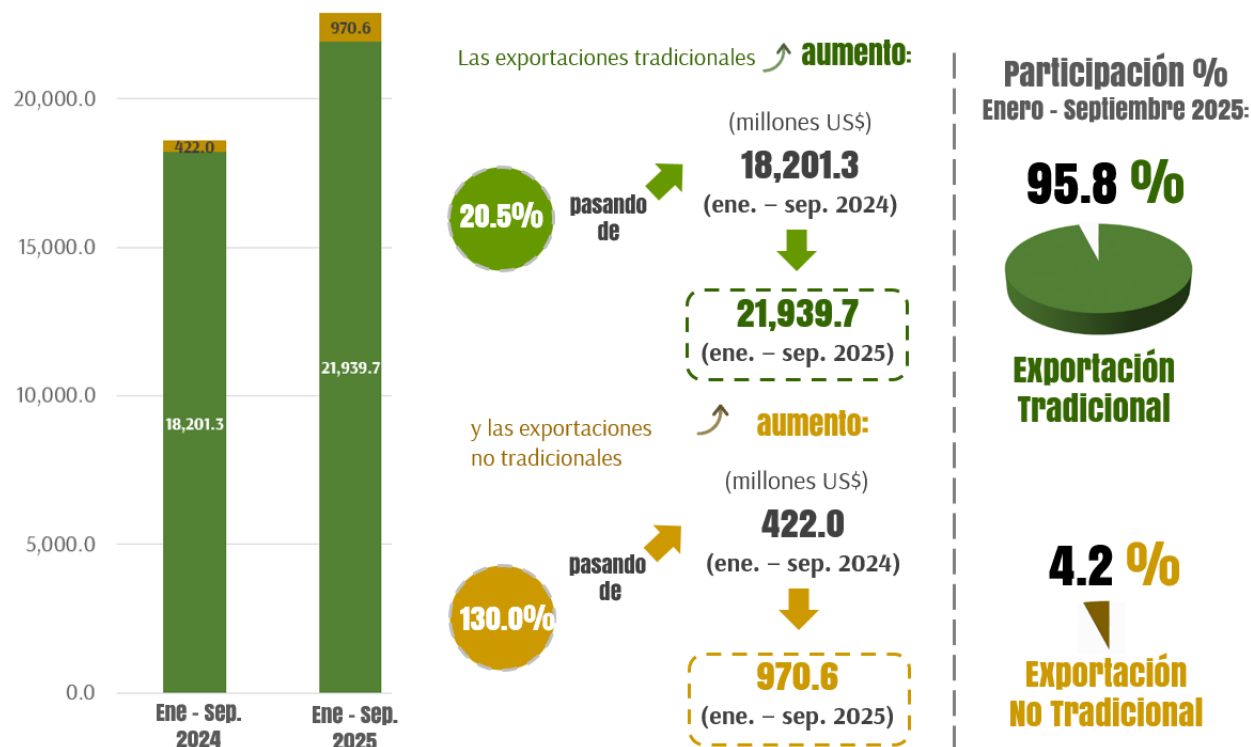
<b>PETROLEO Y GAS NATURAL</b>	<b>0.0</b>	<b>29.4</b>	<b>-.-</b>	<b>0.9</b>
GAS NATURAL	0.0	29.4	-.-	0.9
<b>MINERIA TRADICIONAL</b>	<b>1,915.2</b>	<b>2,880.0</b>	<b>50.4</b>	<b>90.2</b>
ORO	122.2	179.1	46.5	5.6
COBRE	1,327.6	2,185.2	64.6	68.4
PLATA REFINADA	122.2	55.5	-54.6	1.7
PLOMO	62.3	156.4	151.2	4.9
ZINC	88.4	75.4	-14.8	2.4
ESTAÑO	8.6	27.3	218.0	0.9
HIERRO	124.2	164.7	32.7	5.2
MOLIBDENO	59.6	36.4	-39.0	1.1
LOS DEMAS METALES MENORES	0.2	0.0	-100.0	0.0
<b>TOTAL NO TRADICIONAL</b>	<b>45.6</b>	<b>104.4</b>	<b>128.8</b>	<b>3.3</b>
<b>AGROPECUARIO Y AGROINDUSTRIAS</b>	<b>28.5</b>	<b>56.0</b>	<b>96.4</b>	<b>1.8</b>
ANIMALES VIVOS T PRODUCTOS DEL REINO ANIMAL	0.1	0.2	38.8	0.0
FLORES Y PLANTAS VIVAS	2.7	0.5	-81.5	0.0
FRUTAS	21.2	48.8	130.8	1.5
CEREALES	0.3	0.2	-44.4	0.0
OTROS PRODUCTOS VEGETALES	4.0	6.3	58.0	0.2
GRASAS Y ACEITES DE ANIMALES O VEGETALES	0.0	0.0	-100.0	0.0
OTROS PRODUCTOS DE LA INDUSTRIA ALIMENTARIA	0.3	0.0	-100.0	0.0
BEBIDAS, LIQUIDOS ALCOHOLICOS Y VINAGRES	0.0	0.1	424.5	0.0
<b>TEXTIL</b>	<b>6.3</b>	<b>3.5</b>	<b>-44.1</b>	<b>0.1</b>
FIBRAS	6.1	3.4	-44.6	0.1
HILADOS	0.0	0.0	-40.5	0.0
TEJIDOS	0.2	0.1	-28.7	0.0
OTRAS CONFECCIONES	0.0	0.0	-.-	0.0
<b>PRENDAS DE VESTIR</b>	<b>0.8</b>	<b>0.6</b>	<b>-27.1</b>	<b>0.0</b>
PRENDAS DE VESTIR DE PUNTO	0.8	0.6	-27.7	0.0
PRENDAS DE VESTIR DE TEJIDO PLANO	0.0	0.0	-.-	0.0
<b>PESCA</b>	<b>3.1</b>	<b>35.3</b>	<b>1,021.8</b>	<b>1.1</b>
MOLUSCOS	2.0	34.6	1,607.0	1.1
CRUSTACEOS	0.8	0.4	-47.0	0.0
LAS DEMAS ESPECIES Y PRODUCTOS MARINOS	0.3	0.3	-2.3	0.0
<b>METAL - MECANICO</b>	<b>1.3</b>	<b>1.3</b>	<b>2.9</b>	<b>0.0</b>
MANUFACTURAS DE METAL	0.0	0.0	-12.6	0.0
APARATOS MECANICOS, SUS PARTES Y PIEZAS	1.3	1.2	-4.7	0.0
APARATOS ELECTRICOS, SUS PARTES Y PIEZAS	0.0	0.0	-.-	0.0
VEHICULOS AUTOMOTORES, AEREOS, TERRESTRES Y ACUATICOS, SUS PARTES Y PIEZAS	0.0	0.1	-.-	0.0
OTROS METALMECANICO	0.0	0.0	-.-	0.0

<b>QUIMICO</b>	<b>3.6</b>	<b>5.7</b>	<b>57.0</b>	<b>0.2</b>
PRODUCTOS QUIMICOS INORGANICOS, ELEMENTOS RADIOACTIVOS, TIERRAS RARAS, ISOTOPOS	1.0	1.5	43.6	0.0
EXTRACTOS CURTIENTES, TANINAS, PIGMENTOS, COLORANTES, PINTURAS Y BARNICES, TINTAS	2.5	4.2	65.8	0.1
ACEITES ESCENCIALES Y RESINOIDES; PREPARACIONES DE PERFUMERIA, DE COSMETICA	0.0	0.0	-.-	0.0
PRODUCTOS DIVERSOS DE LAS INDUSTRIAS QUIMICAS	0.0	0.0	-100.0	0.0
PLASTICO Y CAUCHO Y SUS MANUFACTURAS	0.0	0.0	-6.5	0.0
<b>SIDERURGICO Y METALURGICO</b>	<b>0.4</b>	<b>1.0</b>	<b>159.2</b>	<b>0.0</b>
SIDERURGICO Y METALURGICO	0.4	1.0	159.2	0.0
<b>MINERIA NO METALICA</b>	<b>0.0</b>	<b>0.0</b>	<b>192.6</b>	<b>0.0</b>
MINERIA NO METALICA	0.0	0.0	192.6	0.0
<b>MADERAS</b>	<b>1.5</b>	<b>0.7</b>	<b>-49.7</b>	<b>0.0</b>
LEÑA Y CARBON VEGETAL	0.4	0.1	-86.2	0.0
MADERA ASERRADA	0.7	0.6	-9.9	0.0
PRODUCTOS SEMIMANUFACTURADOS	0.4	0.0	-87.4	0.0
<b>VARIOS</b>	<b>0.1</b>	<b>0.2</b>	<b>80.5</b>	<b>0.0</b>
INDUSTRIA Y MANUFACTURAS DE PAPEL Y CARTON	0.0	0.0	-.-	0.0
PIELES Y CUEROS	0.1	0.1	-34.7	0.0
VARIOS	0.0	0.2	337.8	0.0

Fuente: SUNAT – ADUANAS

Elaboración: Gerencia de Comercio Exterior de CAPECHI

Gráfico 5: PERÚ: EVOLUCIÓN EXPORTACIONES TRADICIONALES Y NO TRADICIONALES A CHINA – ENERO A SEPTIEMBRE 2025 / 2024  
expresado en millones de dólares americanos FOB



Fuente: SUNAT – ADUANAS  
Elaboración: Gerencia de Comercio Exterior de CAPECHI

Tabla 14: PERÚ: EXPORTACIONES POR SECTORES TRADICIONALES Y NO TRADICIONALES A CHINA - ENERO A SEPTIEMBRE 2025 / 2024  
expresados en millones de dólares americanos FOB

Sectores	Enero - Septiembre		Var%	Part. % Total
	2024	2025	Ene. - Sep. 25/24	Ene. - Sep. 2025
<b>TOTAL</b>	<b>18,623.4</b>	<b>22,910.4</b>	<b>23.0</b>	<b>100.0</b>
<b>TOTAL TRADICIONAL</b>	<b>18,201.3</b>	<b>21,939.7</b>	<b>20.5</b>	<b>95.8</b>
<b>AGRO TRADICIONAL</b>	<b>15.3</b>	<b>12.8</b>	<b>-16.2</b>	<b>0.1</b>
ALGODON	0.0	0.5	-.-	0.0
CAFE	3.2	2.1	-34.2	0.0
OTROS PRODUCTOS AGRICOLAS	12.1	10.2	-15.2	0.0
<b>PESCA TRADICIONAL</b>	<b>1,387.6</b>	<b>1,478.9</b>	<b>6.6</b>	<b>6.5</b>
HARINA DE PESCADO	1,325.6	1,361.9	2.7	5.9
GRASAS Y ACEITE DE PESCADO	62.0	116.9	88.7	0.5
<b>PETROLEO Y GAS NATURAL</b>	<b>107.9</b>	<b>276.8</b>	<b>156.7</b>	<b>1.2</b>
PETROLEO CRUDO	0.0	51.0	-.-	0.2
DERIVADOS DEL PETROLEO	36.2	71.1	96.3	0.3
GAS NATURAL	71.6	154.7	115.9	0.7

<b>MINERIA TRADICIONAL</b>	<b>16,690.6</b>	<b>20,171.2</b>	<b>20.9</b>	<b>88.0</b>
ORO	549.7	1,463.7	166.3	6.4
COBRE	12,381.6	14,703.6	18.8	64.2
PLATA REFINADA	828.8	1,002.3	20.9	4.4
PLOMO	704.1	831.7	18.1	3.6
ZINC	587.7	852.0	45.0	3.7
ESTAÑO	61.8	128.3	107.5	0.6
HIERRO	1,312.2	878.4	-33.1	3.8
MOLIBDENO	264.4	309.9	17.2	1.4
LOS DEMAS METALES MENORES	0.4	1.4	292.6	0.0
<b>TOTAL NO TRADICIONAL</b>	<b>422.0</b>	<b>970.6</b>	<b>130.0</b>	<b>4.2</b>
<b>AGROPECUARIO Y AGROINDUSTRIAS</b>	<b>178.1</b>	<b>316.1</b>	<b>77.5</b>	<b>1.4</b>
ANIMALES VIVOS T PRODUCTOS DEL REINO ANIMAL	0.5	0.7	41.9	0.0
FLORES Y PLANTAS VIVAS	5.7	3.9	-32.5	0.0
HORTALIZAS	0.0	0.0	-	0.0
FRUTAS	125.1	249.5	99.4	1.1
CEREALES	2.3	2.7	18.8	0.0
OTROS PRODUCTOS VEGETALES	41.3	57.9	40.2	0.3
COLORANTES NATURALES	0.0	0.0	-100.0	0.0
GRASAS Y ACEITES DE ANIMALES O VEGETALES	0.0	0.0	-100.0	0.0
OTROS PRODUCTOS DE LA INDUSTRIA ALIMENTARIA	3.0	1.2	-59.4	0.0
BEBIDAS, LIQUIDOS ALCOHOLICOS Y VINAGRES	0.1	0.2	57.9	0.0
<b>TEXTIL</b>	<b>52.6</b>	<b>50.3</b>	<b>-4.4</b>	<b>0.2</b>
FIBRAS	50.0	47.9	-4.2	0.2
HILADOS	0.5	0.4	-16.6	0.0
TEJIDOS	1.8	1.6	-13.8	0.0
OTROS TEJIDOS	0.0	0.0	-	0.0
OTRAS CONFECCIONES	0.3	0.4	29.4	0.0
<b>PRENDAS DE VESTIR</b>	<b>9.7</b>	<b>12.0</b>	<b>22.8</b>	<b>0.1</b>
PRENDAS DE VESTIR DE PUNTO	9.6	11.9	23.8	0.1
PRENDAS DE VESTIR DE TEJIDO PLANO	0.1	0.0	-68.5	0.0
<b>PESCA</b>	<b>121.8</b>	<b>521.9</b>	<b>328.5</b>	<b>2.3</b>
PESCADO	1.1	1.9	71.0	0.0
MOLUSCOS	67.9	465.4	585.8	2.0
CRUSTACEOS	12.2	1.1	-90.8	0.0
LAS DEMAS ESPECIES Y PRODUCTOS MARINOS	40.6	53.5	31.7	0.2
<b>METAL - MECANICO</b>	<b>9.5</b>	<b>5.0</b>	<b>-47.4</b>	<b>0.0</b>
MANUFACTURAS DE METAL	0.6	0.2	-71.2	0.0



APARATOS MECANICOS, SUS PARTES Y PIEZAS	8.4	4.0	-52.9	0.0
APARATOS ELECTRICOS, SUS PARTES Y PIEZAS	0.2	0.1	-38.0	0.0
VEHICULOS AUTOMOTORES, AEREOS, TERRESTRES Y ACUATICOS, SUS PARTES Y PIEZAS	0.3	0.5	83.3	0.0
OTROS METALMECANICO	0.0	0.3	463.6	0.0
<b>QUIMICO</b>	<b>23.1</b>	<b>40.5</b>	<b>74.8</b>	<b>0.2</b>
PRODUCTOS QUIMICOS INORGANICOS, ELEMENTOS RADIOACTIVOS, TIERRAS RARAS, ISOTOPOS	6.2	10.2	65.1	0.0
PRODUCTOS QUIMICOS ORGANICOS	0.0	0.0	-100.0	0.0
PRODUCTOS FARMACEUTICOS	0.0	0.0	-100.0	0.0
EXTRACTOS CURTIENTES, TANINAS, PIGMENTOS, COLORANTES, PINTURAS Y BARNICES, TINTAS	12.8	28.3	120.9	0.1
ACEITES ESCENCIALES Y RESINOIDES; PREPARACIONES DE PERFUMERIA, DE COSMETICA	0.0	0.0	1,055.6	0.0
JABON, PRODUCTOS DE LIMPIEZA, VELAS, CERAS ARTIFICIALES, CERAS PARA ODONTOLOGIA	0.0	0.0	-100.0	0.0
PRODUCTOS DIVERSOS DE LAS INDUSTRIAS QUIMICAS	1.4	1.7	26.2	0.0
PLASTICO Y CAUCHO Y SUS MANUFACTURAS	2.7	0.2	-92.5	0.0
<b>SIDERURGICO Y METALURGICO</b>	<b>6.7</b>	<b>5.4</b>	<b>-18.4</b>	<b>0.0</b>
SIDERURGICO Y METALURGICO	6.7	5.4	-18.4	0.0
<b>MINERIA NO METALICA</b>	<b>10.1</b>	<b>12.3</b>	<b>21.9</b>	<b>0.1</b>
MINERIA NO METALICA	10.1	12.3	21.9	0.1
<b>MADERAS</b>	<b>8.7</b>	<b>5.3</b>	<b>-39.6</b>	<b>0.0</b>
LEÑA Y CARBON VEGETAL	1.3	0.4	-65.8	0.0
MADERA ASERRADA	5.4	4.3	-20.1	0.0
PRODUCTOS SEMIMANUFACTURADOS	2.1	0.5	-74.4	0.0
PRODUCTOS MANUFACTURADOS	0.0	0.0	-100.0	0.0
<b>VARIOS</b>	<b>1.8</b>	<b>2.0</b>	<b>10.7</b>	<b>0.0</b>
INDUSTRIA Y MANUFACTURAS DE PAPEL Y CARTON	0.0	0.0	128.1	0.0
PIELES Y CUEROS	0.7	0.9	35.4	0.0
VARIOS	1.1	1.1	-3.5	0.0

Fuente: SUNAT – ADUANAS


Elaboración: Gerencia de Comercio Exterior de CAPECHI

PRODUCTOS TRADICIONALES DEL PERÚ A CHINA

En **septiembre de 2025**, las exportaciones tradicionales a **China** presentaron un **crecimiento de 56.2%**, sumando US\$ 3,088.6 millones dólares americanos que representa el 96.7% del total exportado a China. De este total, resalta el sector minero que contribuyo en US\$ 2,880.0, lo que representa el 90.2% de las exportaciones totales de este rubro. (Ver Tabla 13).

Los **minerales de cobre y sus concentrados** **destaco como el principal producto** sumo US\$ 2,143.4 millones de dólares americanos (+76.0%). Seguido por los minerales de oro y sus concentrados sumo US\$ 179.1 millones de dólares americanos (+46.5%).

Tabla 15: PERÚ: EVOLUCIÓN DE LAS EXPORTACIONES TRADICIONALES A CHINA  
 SEPTIEMBRE 2025 / 2024  
 expresados en millones de dólares americanos FOB



SECTORES	Sep. 2024	Sep. 2025	Var.% Sep. 25/24
TOTAL TRADICIONAL	1,977.9	3,088.6	56.2
Minería Tradicional	1,915.2	2,880.0	50.4
Pesca Tradicional	60.3	177.5	194.5
Petróleo y Gas Natural	0.0	29.4	-.-
Agro Tradicional	2.5	1.7	-30.5

Fuente: SUNAT – ADUANAS  
 Elaboración: Gerencia de Comercio Exterior de CAPECHI

Tabla 16: PERU: PRINCIPALES PARTIDAS ARANCELARIAS TRADICIONALES  
 EXPORTADAS A CHINA – SEPTIEMBRE 2025 / 2024  
 expresados en millones de dólares americanos FOB

Nº	Partida	Descripción Arancelaria	Septiembre		Var. %	Part. % Total
			2024	2025	Sep. 25 / 24	Sep. 2025
TOTAL			1,977.9	3,088.6	56.2	100.0
1	2603000000	MINERALES DE COBRE Y SUS CONCENTRADOS	1,217.6	2,143.4	76.0	69.4
2	2616901000	MINERALES DE ORO Y SUS CONCENTRADOS	122.2	179.1	46.5	5.8

3	2601110000	MINERALES DE HIERRO Y SUS CONCENTRADOS, SIN AGLOMERAR	124.2	164.7	32.7	5.3
4	2301201100	HARINA, POLVO Y PELLETS DE PESCADO CON UN CONTENIDO DE GRASA SUPERIOR A 2% EN PESO	37.1	158.2	326.9	5.1
5	2607000000	MINERALES DE PLOMO Y SUS CONCENTRADOS.	62.3	156.4	151.2	5.1
6	2608000090	LOS DEMAS MINERALES DE CINC Y SUS CONCENTRADO	84.3	74.8	-11.3	2.4
7	2616100000	MINERALES DE PLATA Y SUS CONCENTRADOS	122.2	55.5	-54.6	1.8
8	7403110000	CATODOS Y SECCIONES DE CATODOS DE COBRE REFINADO	108.0	37.2	-65.5	1.2
9	2613900000	MINERALES DE MOLIBDENO Y SUS CONCENTRADOS, SIN TOSTAR	59.6	36.4	-39.0	1.2
10	2711110000	GAS NATURAL, LICUADO	0.0	29.4	-.-	1.0
11	8001100000	ESTAÑO EN BRUTO, SIN ALEAR	8.6	27.3	218.0	0.9
12	1504201000	GRASAS Y ACEITES DE PESCADO Y SUS FRACCIONES EXC. ACEITE DE HIGADO EN BRUTO	23.2	19.2	-17.1	0.6
13	7404000000	DESPERDICIOS Y DESECHOS, DE COBRE.	2.0	4.4	118.2	0.1
14	4101200000	CUEROS Y PIELES ENTEROS DE BOVINO, C/PESO UNIT <= 8KG P SECOS, 10 KG P LOS SALADOS SECOS Y 16 KG P LOS FRESCOS, SALDOS SECOS O CONSERVADOS DE OTRO MOD	0.8	0.6	-22.0	0.0
15	0901119000	DEMAS CAFÉ SIN DESCAFEINAR, SIN TOSTAR	1.3	0.6	-52.2	0.0
16	7901110000	CINC SIN ALEAR, CON UN CONTENIDO DE CINC SUPERIOR O IGUAL AL 99,99% EN PESO	4.1	0.6	-86.6	0.0
17	5201001000	ALGODÓN SIN CARDAR NI PEINAR DE LONGITUD DE FIBRA > A 34.92 MM (1 3/8 PULGADA)	0.0	0.5	-.-	0.0
18	7403190000	LOS DEMAS COBRES REFINADOS	0.0	0.2	-.-	0.0
19	2617100000	MINERALES DE ANTIMONIO Y SUS CONCENTRADOS	0.1	0.0	-100.0	0.0
20	5101110000	LANA SIN CARDAR NI PEINAR, SUCIA, INCL. LAVADA EN VIVO,ESQUILADA	0.0	0.0	-100.0	0.0
21	5101190000	LAS DEMAS LANAS SIN CARCER NI PEINAR, SUCIA, INCL. LA LAVADA EN VIVO	0.0	0.0	-100.0	0.0
22	0901211000	CAFE TOSTADO, SIN DESCAFEINAR, EN GRANO	0.0	0.0	-100.0	0.0
23	5102191000	DE ALPACA O DE LLAMA	0.3	0.0	-100.0	0.0
24	2602000000	MINERALES DE MANGANESO Y SUS CONCENTRADOS, INCL. LOS MINER. DE MANGANESO FERRUGINOSOS	0.1	0.0	-100.0	0.0
25	2609000000	MINERALES DE ESTAÑO Y SUS CONCENTRADOS	0.0	0.0	-100.0	0.0

Fuente: SUNAT – ADUANAS

Elaboración: Gerencia de Comercio Exterior de CAPECHI

Tabla 17: PERU: PARTIDAS ARANCELARIAS TRADICIONALES EXPORTADAS A CHINA  
 SEGÚN SECTOR ECONOMICO SEPTIEMBRE 2025 / 2024

MINERIA TRADICIONAL

expresados en millones de dólares americanos FOB

Nº	Partida	Descripción Arancelaria	Septiembre		Var. % Sep. 25 / 24	Part. % Total Sep. 2025
			2024	2025		
T O T A L			1,915.2	2,880.0	50.4	100.0
1	2603000000	MINERALES DE COBRE Y SUS CONCENTRADOS	1,217.6	2,143.4	76.0	74.4
2	2616901000	MINERALES DE ORO Y SUS CONCENTRADOS	122.2	179.1	46.5	6.2
3	2601110000	MINERALES DE HIERRO Y SUS CONCENTRADOS, SIN AGLOMERAR	124.2	164.7	32.7	5.7
4	2607000000	MINERALES DE PLOMO Y SUS CONCENTRADOS.	62.3	156.4	151.2	5.4
5	2608000090	LOS DEMAS MINERALES DE CINC Y SUS CONCENTRADO	84.3	74.8	-11.3	2.6
6	2616100000	MINERALES DE PLATA Y SUS CONCENTRADOS	122.2	55.5	-54.6	1.9
7	7403110000	CATODOS Y SECCIONES DE CATODOS DE COBRE REFINADO	108.0	37.2	-65.5	1.3
8	2613900000	MINERALES DE MOLIBDENO Y SUS CONCENTRADOS, SIN TOSTAR	59.6	36.4	-39.0	1.3
9	8001100000	ESTAÑO EN BRUTO, SIN ALEAR	8.6	27.3	218.0	0.9
10	7404000000	DESPERDICIOS Y DESECHOS, DE COBRE.	2.0	4.4	118.2	0.2
11	7901110000	CINC SIN ALEAR, CON UN CONTENIDO DE CINC SUPERIOR O IGUAL AL 99,99% EN PESO	4.1	0.6	-86.6	0.0
12	7403190000	LOS DEMAS COBRES REFINADOS	0.0	0.2	-.-	0.0
13	2617100000	MINERALES DE ANTIMONIO Y SUS CONCENTRADOS	0.1	0.0	-100.0	0.0
14	2609000000	MINERALES DE ESTAÑO Y SUS CONCENTRADOS	0.0	0.0	-100.0	0.0
15	2602000000	MINERALES DE MANGANESO Y SUS CONCENTRADOS, INCL. LOS MINER. DE MANGANESO FERRUGINOSOS	0.1	0.0	-100.0	0.0

Fuente: SUNAT – ADUANAS  
 Elaboración: Gerencia de Comercio Exterior de CAPECHI

PESCA TRADICIONAL

expresados en millones de dólares americanos FOB

Nº	Partida	Descripción Arancelaria	Septiembre		Var. % Sep. 25 / 24	Part. % Total Sep. 2025
			2024	2025		
T O T A L			60.3	177.5	194.5	100.0
1	2301201100	HARINA, POLVO Y PELLETS DE PESCADO CON UN CONTENIDO DE GRASA SUPERIOR A 2% EN PESO	37.1	158.2	326.9	89.2
2	1504201000	GRASAS Y ACEITES DE PESCADO Y SUS FRACCIONES EXC. ACEITE DE HIGADO EN BRUTO	23.2	19.2	-17.1	10.8

Fuente: SUNAT – ADUANAS  
 Elaboración: Gerencia de Comercio Exterior de CAPECHI

PETROLEO Y GAS NATURAL  
 expresados en millones de dólares americanos FOB

Nº	Partida	Descripción Arancelaria	Septiembre		Var. % Sep. 25 / 24	Part. % Total Sep. 2025
			2024	2025		
T O T A L			0.0	29.4	-.-	100.0
1	2711110000	GAS NATURAL, LICUADO	0.0	29.4	-.-	100.0

Fuente: SUNAT – ADUANAS  
 Elaboración: Gerencia de Comercio Exterior de CAPECHI

AGRO TRADICIONAL  
 expresados en millones de dólares americanos FOB

Nº	Partida	Descripción Arancelaria	Septiembre		Var. %	Part. % Total
			2024	2025	Sep. 25 / 24	Sep. 2025
T O T A L			2.5	1.7	-30.5	100.0
1	4101200000	CUEROS Y PIELES ENTEROS DE BOVINO, C/PESO UNIT <= 8KG P SECOS, 10 KG P LOS SALADOS SECOS Y 16 KG P LOS FRESCOS, Saldos secos o conservados de otro mod	0.8	0.6	-22.0	37.2
2	0901119000	DEMÁS CAFÉ SIN DESCAFEINAR, SIN TOSTAR	1.3	0.6	-52.2	35.2
3	5201001000	ALGODÓN SIN CARDAR NI PEINAR DE LONGITUD DE FIBRA > A 34.92 MM (1 3/8 PULGADA)	0.0	0.5	-.-	27.6
4	0901211000	CAFE TOSTADO, SIN DESCAFEINAR, EN GRANO	0.0	0.0	-100.0	0.0
5	5102191000	DE ALPACA O DE LLAMA	0.3	0.0	-100.0	0.0
6	5101110000	LANA SIN CARDAR NI PEINAR, SUCIA, INCL. LAVADA EN VIVO,ESQUILADA	0.0	0.0	-100.0	0.0
7	5101190000	LAS DEMAS LANAS SIN CARCER NI PEINAR, SUCIA, INCL. LA LAVADA EN VIVO	0.0	0.0	-100.0	0.0

Fuente: SUNAT – ADUANAS  
 Elaboración: Gerencia de Comercio Exterior de CAPECHI



PRODUCTOS NO TRADICIONALES DEL PERÚ A CHINA

Las exportaciones no tradicionales sumaron un total de US\$ 104.4 millones de dólares americanos aumentando en 128.8% en mayo de 2025, siendo los sectores más dinámicos: pesca (+1,021.8%); minería no metálica (+192.6%). Lo menos dinámicos fue el sector madera (-49.7%) (Ver Tabla 18).

Los arándanos rojos fue el primer producto no tradicional exportado a China sumando US\$ 46.3 millones dólares americanos que incremento 128.1 % en comparación de 2024.

Tabla 18: PERÚ: EVOLUCIÓN DE LAS EXPORTACIONES NO TRADICIONALES A CHINA  
 SEPTIEMBRE 2025 / 2024  
 expresados en millones de dólares americanos FOB

SECTORES	Septiembre 2024	septiembre 2025	Var.% sep 25/24
TOTAL NO TRADICIONAL	45.6	104.4	128.8
Agropecuario y Agroindustrias	28.5	56.0	96.4
Pesca	3.1	35.3	1,021.8
Químico	3.6	5.7	57.0
Textil	6.3	3.5	-44.1
Metal – Mecánico	1.3	1.3	2.9
Siderúrgico y Metalúrgico	0.4	1.0	159.2
Maderas	1.5	0.7	-49.7
Prendas de Vestir	0.8	0.6	-27.1
Varios	0.1	0.2	80.5
Minería No Metálica	0.0	0.0	192.6

Fuente: SUNAT – ADUANAS  
 Elaboración: Gerencia de Comercio Exterior de CAPECHI

Tabla 19: PERU: PRINCIPALES PARTIDAS ARANCELARIAS NO TRADICIONALES  
EXPORTADAS A CHINA – SEPTIEMBRE 2025 / 2024  
expresados en millones de dólares americanos FOB

Nº	Partida	Descripción Arancelaria	Septiembre		Var. %	Part. %
			2024	2025	Sep. 25 / 24	Sep. 25
T O T A L			45.6	104.4	128.8	100.0
1	0810400000	ARANDANOS ROJOS, MIRTILOS Y DEMAS FRUTOS DEL GENERO VACCINIUM, FRESCOS	20.3	46.3	128.1	44.3
2	0307430000	JIBIAS (SEPIAS)* Y GLOBITOS; CALAMARES Y POTAS CONGELADOS	1.8	25.7	1,288.4	24.6
3	1605540000	JIBIAS (SEPIAS) Y CALAMARES, PREPARADAS O EN CONSERVA	0.2	8.8	4,918.6	8.5
4	1404902000	TARA EN POLVO (CAESALPINEA SPINOSA)	2.9	5.3	80.2	5.0
5	5105391000	PELO FINO CARDADO O PEINADO DE ALPACA	6.0	3.1	-48.0	3.0
6	3203002100	CARMIN DE COCHINILLA	1.3	3.0	126.1	2.9
7	0804400000	AGUACATES (PALTAS) , FRESCAS O SECAS	0.9	1.4	60.3	1.4
8	2810001000	ACIDO ORTOBORICO	0.8	1.3	58.5	1.2
9	8474900000	PARTES DE MAQUINAS Y APARATOS DE LA PARTIDA NO 84.74	0.5	1.1	140.7	1.1
10	3205000000	LACAS COLORANTES;PREPARAC. A Q SE REFIERE LA NOTA 3 DE ESTE CAPIT. A BASE DE LACAS C	1.1	1.0	-7.0	1.0
11	0811909900	DEMAS FRUTAS Y OTROS FRUTOS,SIN COCER O COCIDO EN AGUA O VAPOR,S/AZUC.O EDULC.CONGEL	0.0	1.0	-.-	0.9
12	1212290000	LAS DEMAS ALGAS FRESCAS, REFRIGERADAS, CONGELADAS O SECAS	0.9	0.8	-4.8	0.8
13	4407299000	LAS DEMÁS MADERAS TROPICALES ASERRADA EXCEPTO	0.7	0.5	-19.8	0.5
14	0601100000	BULBOS,CEBOLLAS,TUBERC. RAICES Y BULBOS TUBEROSOS,TURIONES Y RIZOMAS, EN REPOSO VEGET	2.6	0.5	-81.2	0.5
15	0306171300	COLAS DE LANGOSTINO (PENAEUS SPP.) CON CAPARAZÓN S/COCCER EN AGUA O VAPOR, CONGELADAS	0.6	0.4	-30.3	0.4
16	7801990000	DEMAS PLOMO EN BRUTO CON OTROS ELEMENTOS COMO EL ELEMENTO PREDOMINANTE,EXC. ANTIMONIO	0.0	0.4	-.-	0.4
17	7602000000	DESPERDICIOS Y DESECHOS, DE ALUMINIO.	0.2	0.3	54.2	0.3

18	7905000012	LAMINADOS PLANOS DE CINCO DE ESPESOR SUPERIOR A 0,65 MM	0.1	0.3	196.9	0.3
19	0303910000	HÍGADOS, HUEVAS Y LECHAS	0.3	0.3	-4.4	0.3
20	6109100039	LOS DEMAS "T-SHIRTS" DE ALGODON, PARA HOMBRES O MUJERES	0.2	0.3	44.9	0.3
		DEMÁS PARTIDAS ARANCELARIAS NO TRADICIONALES A CHINA	4.2	2.5	-39.3	2.4

Fuente: SUNAT – ADUANAS  
 Elaboración: Gerencia de Comercio Exterior de CAPECHI

Tabla 20: PERU: PARTIDAS ARANCELARIAS NO TRADICIONALES EXPORTADAS A CHINA  
 SEGÚN SECTOR ECONOMICO - SEPTIEMBRE 2025 / 2024

AGROPECUARIO Y AGROINDUSTRIAS						
expresados en millones de dólares americanos FOB						
Nº	Partida	Descripción Arancelaria	Septiembre		Var. %	Part. %
			2024	2025	<div> <div> Sep. 25 / 24 </div> </div>	<div> <div>Sep.25</div> </div>
TOTAL			28.5	56.0	96.4	100.0
1	0810400000	ARANDANOS ROJOS, MIRTILOS Y DEMAS FRUTOS DEL GENERO VACCINIUM, FRESCOS	20.3	46.3	128.1	82.6
2	1404902000	TARA EN POLVO (CAESALPINEA SPINOSA)	2.9	5.3	80.2	9.4
3	0804400000	AGUACATES (PALTAS) , FRESCAS O SECAS	0.9	1.4	60.3	2.5
4	0811909900	DEMÁS FRUTAS Y OTROS FRUTOS,SIN COCER O COCIDO EN AGUA O VAPOR,S/AZUC.O EDULC.CONGEL	0.0	1.0	-.-	1.7
5	1212290000	LAS DEMAS ALGAS FRESCAS, REFRIGERADAS, CONGELADAS O SECAS	0.9	0.8	-4.8	1.5
6	0601100000	BULBOS,CEBOLLAS,TUBERC. RAICES Y BULBOS TUBEROSOS,TURIONES Y RIZOMAS, EN REPOSO VEGET	2.6	0.5	-81.2	0.9
7	0205000000	CARNE DE ANIMALES DE LAS ESPECIES CABALLAR,ASNAL O MULAR,FRESCA,REFRIGERADA O CONGELA	0.0	0.2	-.-	0.3
8	0802990000	LOS DEMAS FRUTOS DE CASCARA, FRESCOS O SECOS, INC. SIN CASCARA O MONDADOS	0.0	0.2	-.-	0.3
9	1008509000	LAS DEMAS QUINUA (CHENOPODIUM QUINOA) EXCEPTO PARA LA SIEMBRA	0.1	0.2	49.5	0.3
10	1302199900	LOS DEMAS:LOS DEMAS JUGOS Y EXTRACTOS VEGETALES	0.0	0.1	-.-	0.3
11	2208202100	PISCO	0.0	0.1	-100.0	0.1

12	1211909099	LAS DEMÁS PLANTAS, PARTES DE PLANTAS, SEMILLAS Y FRUTOS DE LAS ESPECIES UTILIZADAS PRINCIPALMENTE EN PERFUMERÍA, MEDICINA O PARA USOS INSECTICIDAS, PARASITICIDAS O SIMILARES EXCEPTO REFRIGERADOS, CONGELADOS	0.2	0.0	-71.4	0.1
13	1302192000	EXTRACTO DE HABAS (POROTOS, FRIJOLES, FRÉJOLE) DE SOJA (SOYA), INCLUSO EN POLVO	0.0	0.0	-.-	0.0
14	1005100000	MAIZ PARA SIEMBRA	0.0	0.0	-27.6	0.0
15	1005903000	MAIZ BLANCO GIGANTE (ZEA MAYS AMILACEA CV. GIGANTE) EXCEPTO PARA SIEMBRA	0.2	0.0	-100.0	0.0
16	1302391000	MUCILAGOS DE SEMILLA DE TARA (CAESALPINEA SPINOSA)	0.0	0.0	-100.0	0.0
17	1104299000	LOS DEMAS CEREALES EXCEPTO CEBADA	0.0	0.0	-100.0	0.0
18	0604900000	LOS DEMÁS FOLLAJE,HOJAS,RAMAS Y PART.DE PLANTAS,S/FLORES NI CAPULLOS Y HIERBAS PARA RAM	0.0	0.0	-100.0	0.0
19	2308009000	LOS DEMAS MATERIALES Y DSPERDICIOS VEGETALES UTILIZADOS PARA LA ALIMENTACION DE ANIMALES, NO EXPRESADOS ANTERIORMENTE	0.3	0.0	-100.0	0.0
20	1515900090	LOS DEMAS: LOS DEMAS GRASAS Y ACEITES VEGETALES FIJOS, Y SUS FRACCIONES, INCL. REFINADOS PERO SIN MODIFICAR QUIMICAMENTE	0.0	0.0	-100.0	0.0
		DEMAS PARTIDAS ARANCELARIAS NO TRADICIONALES A CHINA	0.1	0.0	-100.0	0.0

Fuente: SUNAT – ADUANAS  
Elaboración: Gerencia de Comercio Exterior de CAPECHI

PESCA  
expresados en millones de dólares americanos FOB

Nº	Partida	Descripción Arancelaria	Septiembre		Var. %	Part. %
			2024	2025	Sep. 25 / 24	Sep.25
TOTAL			3.1	35.3	1021.8	100.0
1	0307430000	JIBIAS (SEPIAS)* Y GLOBITOS; CALAMARES Y POTAS CONGELADOS	1.8	25.7	1,288.4	72.7
2	1605540000	JIBIAS (SEPIAS) Y CALAMARES, PREPARADAS O EN CONSERVA	0.2	8.8	4,918.6	25.1
3	0306171300	COLAS DE LANGOSTINO (PENAEUS SPP.) CON CAPARAZÓN S/COCER EN AGUA O VAPOR, CONGELADAS	0.6	0.4	-30.3	1.2
4	0303910000	HÍGADOS, HUEVAS Y LECHAS	0.3	0.3	-4.4	0.8
5	0307221000	VIEIRAS (CONCHAS DE ABANICO) (PECTEN JACOBAEUS) CONGELADOS	0.0	0.1	-.-	0.2

6	0301110000	PECES ORNAMENTALES DE AGUA DULCE	0.0	0.0	276.0	0.0
7	0307211000	VENERAS (VIEIRAS, CONCHA DE ABANICO) VIVAS, FRESCAS O REFRIGERADAS	0.0	0.0	-100.0	0.0
8	0306171100	LANGOSTINOS (PENAEUS SPP.) ENTEROS CONGELADOS	0.2	0.0	-100.0	0.0

Fuente: SUNAT – ADUANAS  
Elaboración: Gerencia de Comercio Exterior de CAPECHI

QUIMICO  
expresados en millones de dólares americanos FOB

Nº	Partida	Descripción Arancelaria	Septiembre 2024	2025	Var. % Sep. 25 / 24	Part. % Sep.25
TOTAL			3.6	5.7	57.0	100.0
1	3203002100	CARMIN DE COCHINILLA	1.3	3.0	126.1	52.8
2	2810001000	ACIDO ORTOBORICO	0.8	1.3	58.5	22.1
3	3205000000	LACAS COLORANTES;PREPARAC. A Q SE REFIERE LA NOTA 3 DE ESTE CAPIT. A BASE DE LACAS C	1.1	1.0	-7.0	17.7
4	2840200000	LOS DEMAS BORATOS	0.2	0.2	1.7	3.4
5	3203001400	MATERIAS COLORANTES DE ORIGEN VEGETAL DE ACHIOTE (ONOTO, BIJA)	0.1	0.2	56.3	2.9
6	2830102000	HIDROGENOSULFURO (SULFHIDRATO) DE SODIO	0.0	0.0	-.-	0.6
7	4016930000	JUNTAS O EMPAQUETADURAS DE CAUCHO VULCANIZADO SIN ENDURECER	0.0	0.0	407.8	0.3
8	3301299000	LOS DEMAS ACEITES ESENCIALES, EXCEPTO DE AGRIOS.	0.0	0.0	-.-	0.1
9	3926909090	DEMAS MANUFACT. DE PLASTICO Y MANUFACTURAS DE LAS DEMAS MAT. DE PA 39.01 A 39.14	0.0	0.0	-.-	0.0
10	3923900000	LOS DEMAS ARTICULOS PARA TRANSPORTE O ENVASADO DE PLASTICO	0.0	0.0	-.-	0.0
11	2804210000	ARGON	0.0	0.0	-.-	0.0
12	3912310000	CARBOXIMETILCELULOSA Y SUS SALES	0.0	0.0	-.-	0.0
13	3823190000	ACEITES ACIDOS DEL REFINADO.	0.0	0.0	-100.0	0.0
14	3923302000	BOMBONAS (DAMAJUANAS), BOTELLAS, FRASCOS Y ARTICULOS SIMILARES, PREFORMAS	0.0	0.0	-.-	0.0

15	3915900000	DESECHOS, RECORTES Y DESPERDICIOS DE LOS DEMAS PLASTICOS.	0.0	0.0	-100.0	0.0
16	2811229000	LOS DEMAS DIOXIDOS DE SILICIO	0.0	0.0	.-	0.0
17	2817001000	OXIDO DE CINC (BLANCO O FLOR DE CINC)	0.1	0.0	-100.0	0.0

Fuente: SUNAT – ADUANAS

Elaboración: Gerencia de Comercio Exterior de CAPECHI

TEXTIL

expresados en millones de dólares americanos FOB

Nº	Partida	Descripción Arancelaria	Septiembre 2024	Septiembre 2025	Var. % Sep. 25 / 24	Part. % Sep.25
TOTAL			6.3	3.5	-44.1	100.0
1	5105391000	PELO FINO CARDADO O PEINADO DE ALPACA	6.0	3.1	-48.0	89.3
2	5105291000	LAS DEMAS LANAS PEINADAS ENROLLADOS EN BOLAS ("TOPS")	0.0	0.2	.-	5.4
3	5112904000	LOS DEMAS TEJIDOS DE ALPACA O DE LLAMA	0.1	0.1	-47.3	2.2
4	5503309000	DEMÁS FIBRAS ACRÍLICAS O MODACRÍLICAS DISCONTINUAS, SIN CARDAR, PEINAR NI TRANSFORMAR DE OTRO MODO PARA LA HILATURA	0.0	0.0	.-	1.3
5	5108200000	HILADOS DE PELO FINO PEINADO SIN ACONDICIONAR P LA VENTA EL POR MENOR	0.0	0.0	-53.3	0.7
6	5112191000	TEJIDOS D LANA PEINADA CON CONTENIDO PELO>=85% EN PESO DE GRAMAJE>200G/M2	0.0	0.0	434.3	0.5
7	5112901000	LOS DEMAS TEJIDOS DE DE LANA PEINADA	0.0	0.0	.-	0.4
8	5108100000	HILADOS DE PELO FINO CARDADO SIN ACONDICIONAR P LA VENTA EL POR MENOR	0.0	0.0	.-	0.1
9	5107100000	HILADOS DE LANA PEINADA NO P VENTA POR MENOR CON UN CONTENIDO DE LANA >=85% EN PESO	0.0	0.0	.-	0.1
10	5112301000	LOS DEMAS TEJIDOS DE DE LANA PEINADA MEZCLADOS CON FIBRAS SINTETICAS O ARTIFICIALES	0.0	0.0	-73.9	0.1
11	5112199000	TEJIDOS D PELO FINO O LANA PEINADO DE GRAMAJE>200G/ EXCL.ALPCA,LLAMA,VICUÑA	0.0	0.0	-100.0	0.1
12	6307909000	LOS DEMAS ARTICULOS CONFECCIONADOS	0.0	0.0	.-	0.0
13	5112111000	TEJIDOS D LANA PEINADA C LANA >=85% EN PESO DE GRAMAJE<=200G/M2	0.0	0.0	.-	0.0
14	6301300000	MANTAS DE ALGODON (EXCEPTO LAS ELECTRICAS)	0.0	0.0	.-	0.0

15	5501309000	DEMÁS CABLES DE FILAMENTOS SINTETICOS, ACRÍLICOS O MODACRÍLICOS	0.0	0.0	-100.0	0.0
----	------------	---	-----	-----	--------	-----

Fuente: SUNAT – ADUANAS

Elaboración: Gerencia de Comercio Exterior de CAPECHI

METAL - MECANICO

expresados en millones de dólares americanos FOB

Nº	Partida	Descripción Arancelaria	Septiembre		Var. %	Part. %
			2024	2025	Sep. 25 / 24	Sep.25
TOTAL			1.3	1.3	2.9	100.0
1	8474900000	PARTES DE MAQUINAS Y APARATOS DE LA PARTIDA NO 84.74	0.5	1.1	140.7	86.0
2	8473300000	PARTES Y ACCESORIOS DE MAQUINAS DE LA PARTIDA NO 84.71	0.0	0.1	1,679.1	6.1
3	8703231000	CAMPEROS (4X4), GASOLINEROS, 1500 CC < CILINDRADA <= 3000 CC	0.0	0.1	-.-	4.5
4	8609000000	CONTENEDORES (INC.LOS CONTENEDORES CISTERNA Y LOS CONTENEDORES DEPOSITO)	0.0	0.0	-.-	2.3
5	8529909090	INSTRUMENTOS Y APARATOS PARA MEDIDA O DETECCION DE RADIACIONES IONIZANTES	0.0	0.0	-.-	0.4
6	7326909000	LAS DEMAS MANUFACTURAS DE HIERRO O ACERO	0.0	0.0	-12.6	0.3
7	8471500000	UNIDADES DE PROCESO DIGITALES, EXC.LAS SUBPARTIDAS NOS 8471.41.00 Y 8471.49.00 ,UNID	0.0	0.0	-.-	0.1
8	8471700000	UNIDADES DE MEMORIA	0.0	0.0	-.-	0.1
9	8501530000	MOTORES CORRIENTE ALTERNA,POLIFASICOS, POTENCIA >75KW	0.0	0.0	-.-	0.1
10	8708701000	RUEDAS Y SUS PARTES	0.0	0.0	-.-	0.1
11	8408902000	LOS DEMAS MOTORES DE EMBOLO(PISTON) ALTERNATIVO DE POTENCIA SUPERIOR A 130 KW (174 HP	0.0	0.0	-.-	0.0
12	8538100000	CUADROS,PANELES,CONSOLAS,ARMARIOS Y DEMAS SOPORT. DE LA PA. Nº 85.37,SIN SUS APARATOS	0.0	0.0	-.-	0.0
13	8480719000	LOS DEMAS MOLDES DE CAUCHO O PLASTICO PARA MOLDEO POR INYECCIÓN O COMPRESION	0.0	0.0	-.-	0.0
14	8544200000	CABLES Y DEMAS CONDUCTORES ELECTRICOS, COAXIALES	0.0	0.0	-.-	0.0
15	8448590000	LOS DEMAS PARTES Y ACCESORIOS PARA MAQ Y APARATOS AUXIL. DE LA PARTIDA 84.47.	0.0	0.0	-100.0	0.0
16	8456110000	QUE OPEREN MEDIANTE LÁSER	0.0	0.0	-100.0	0.0



17	8479900000	PARTES DE MAQUINAS Y APARATOS NO EXPRESADOS NI COMPRENDIDOS EN OTRA PARTE DEL CAPITUL	0.8	0.0	-100.0	0.0
18	8437900000	PARTES PARA MAQUINAS Y APARATOS PARA LIMPIEZA Y CLASIFICACION, MOLIENDA DE GRANOS, CE	0.0	0.0	-100.0	0.0
19	8421199000	LAS DEMAS CENTRIFUGADORAS	0.0	0.0	-100.0	0.0
20	8466930000	DEMAS PARTES Y ACCESORIOS PARA MAQUINAS DE LAS PARTIDAS NO 84.56 A 84.61	0.0	0.0	-100.0	0.0

Fuente: SUNAT – ADUANAS

Elaboración: Gerencia de Comercio Exterior de CAPECHI

SIDERURGICO Y METALURGICO

expresados en millones de dólares americanos FOB

Nº	Partida	Descripción Arancelaria	Septiembre		Var. %	Part. %
			2024	2025	Sep. 25 / 24	Sep.25
TOTAL			0.4	1.0	159.2	100.0
1	7801990000	DEMAS PLOMO EN BRUTO CON OTROS ELEMENTOS COMO EL ELEMENTO PREDOMINANTE,EXC. ANTIMONIO	0.0	0.4	#DIV/0!	40.1
2	7602000000	DESPERDICIOS Y DESECHOS, DE ALUMINIO.	0.2	0.3	54.2	30.5
3	7905000012	LAMINADOS PLANOS DE CINC DE ESPESOR SUPERIOR A 0,65 MM	0.1	0.3	196.9	29.4
4	7905000011	LAMINADOS PLANOS DE CINC DE ESPESOR INFERIOR O IGUAL A 0,65 MM	0.1	0.0	-100.0	0.0

Fuente: SUNAT – ADUANAS

Elaboración: Gerencia de Comercio Exterior de CAPECHI

MADERAS

expresados en millones de dólares americanos FOB

Nº	Partida	Descripción Arancelaria	Septiembre		Var. %	Part. %
			2024	2025	Sep. 25 / 24	Sep.25
TOTAL			1.5	0.7	-49.7	100.0
1	4407299000	LAS DEMÁS MADERAS TROPICALES ASERRADA EXCEPTO	0.7	0.5	-19.8	74.3
2	4407990000	DEMAS MADERAS ASERRADAS O DESBASTADA LONGITUDINALMENTE, CORTADA O DESENROLLADA	0.0	0.1	267.9	12.1
3	4403499000	LAS DEMÁS MADERA EN BRUTO DE LAS DEMÁS MADERAS TROPICALES	0.2	0.1	-73.3	7.1
4	4409291000	LAS DEMAS MADERAS PERFILADAS LONGITUDINALMENTE DISTINTA DE CONIFERAS TABLILLAS Y FRISOS PARA PARQUÉS, SIN ENSAMBLAR	0.2	0.0	-86.8	3.8
5	4409229020	MADERA MOLDURADA DE MADERAS TROPICALES EXCEPTO DE IPÉ	0.0	0.0	.-	2.7

6	4409229090	MADERA PERFILADA EXCEPTO DE IPÉ Y EXCEPTO MADERA MOLDURADA Y TABLILLAS Y FRISOS PARA PARQUÉS, SIN ENSAMBLAR	0.2	0.0	-100.0	0.0
7	4409101000	TABLILLAS Y FRISOS PARA PARQUES, SIN ENSAMBLAR, DE CONIFERAS	0.1	0.0	-100.0	0.0
8	4403990000	DEMÁS MADERAS EN BRUTO, INCLUSO DESCORTEZADA, DESALBURADA O ESCUADRADA	0.1	0.0	-100.0	0.0

Fuente: SUNAT – ADUANAS  
Elaboración: Gerencia de Comercio Exterior de CAPECHI

PRENDAS DE VESTIR  
expresados en millones de dólares americanos FOB

Nº	Partida	Descripción Arancelaria	Septiembre 2024	2025	Var. % Sep. 25 / 24	Part. % Sep.25
TOTAL			0.8	0.6	-27.1	100.0
1	6109100039	LOS DEMAS "T-SHIRTS" DE ALGODON, PARA HOMBRES O MUJERES	0.2	0.3	44.9	50.4
2	6109100031	T-SHIRTDE ALGODON P HOMB.O MUJ.,D TEJ.TEÑIDO D UN SOLO COLOR UNIF.INCL.BLANQLEADOS	0.4	0.1	-80.4	13.9
3	6110113000	CARDIGANES, DE PUNTO, DE LANA	0.0	0.0	.-	5.6
4	6110111090	DEMÁS SUÉTERES (JERSEYS) DE PUNTO, DE LANA	0.0	0.0	.-	4.4
5	6110209090	DEMÁS SUÉTERES (JERSEYS), "PULLOVERS", CARDIGANES, CHALECOS Y ARTÍCULOS SIMILARES, DE PUNTO, DE ALGODÓN	0.1	0.0	-61.6	3.9
6	6110201010	SUÉTERES (JERSEYS), DE PUNTO, DE ALGODÓN, CON CUELLO DE CISNE ("SOUS PULL", "TURTLE NECK")	0.0	0.0	.-	3.4
7	6104410000	VESTIDOS DE PUNTO PARA MUJERES O NIÑAS, DE LANA O PELO FINO	0.0	0.0	.-	3.3
8	6104510000	FALDAS Y FALDAS PANTALON DE PUNTO PARA MUJERES O NIÑAS, DE LANA O PELO FINO	0.0	0.0	69.9	3.3
9	6109100041	T-SHIRTDE ALGODON P NIÑOS O NIÑAS,DE TEJ.TEÑ.D UN SOLO COLOR UNIF.INCL.BLANQUEADOS	0.0	0.0	.-	2.5
10	6105100051	CAMISAS D PTO.ALG.C/CUE.Y ABERT.DEL.PARC.P HOMB.,D TEJ.TEÑIDO D UN SOLO COLOR INCL.BL	0.0	0.0	.-	1.7
11	6110193000	CARDIGANES, DE PUNTO, DE LAS DEMÁS LANAS O PELOS FINOS	0.0	0.0	-93.1	1.3
12	6110112000	CHALECOS, DE PUNTO, DE LANA	0.0	0.0	.-	1.3
13	6104620000	PANT.LARG,PANT.CON PETO, PANT.CORT(CALZON)Y SHORTS DE PTO,PARA MUJE. O NIÑAS,DE ALGOD	0.0	0.0	-55.6	0.9

14	6110192000	CHALECOS, DE PUNTO, DE LAS DEMÁS LANAS O PELOS FINOS	0.0	0.0	-,-	0.9
15	6214200000	CHALES,PAÑUELOS DE CUELLO,BUFANDAS,MANTILLAS,VELOS Y ART.SIMILARES,DE LANA O PELO FIN	0.0	0.0	-,-	0.8
16	6111200000	PRENDAS Y COMPLEMENTOS DE VESTIR DE PUNTO PARA BEBES, DE ALGODON	0.0	0.0	-,-	0.7
17	6109100049	LOS DEMAS "T-SHIRTS" DE ALGODON, PARA NIÑOS O NIÑAS	0.0	0.0	-,-	0.5
18	6110191090	DEMÁS SUÉTERES (JERSEYS), DE PUNTO, DE LAS DEMAS LANAS O PELOS FINOS	0.0	0.0	-95.9	0.2
19	6111901000	PRENDAS Y COMPLEMENTOS (ACCESORIOS), DE VESTIR, DE PUNTO, PARA BEBES, DE LANA O PELO FINO	0.0	0.0	-,-	0.2
20	6117809000	LOS DEMAS COMPLEMENTOS DE VESTIR	0.0	0.0	-,-	0.2
		DEMAS PARTIDAS ARANCELARIAS NO TRADICIONALES A CHINA	0.1	0.0	-93.1	0.7

Fuente: SUNAT – ADUANAS

**Elaboración:** Gerencia de Comercio Exterior de CAPECHI

VARIOS  
expresados en millones de dólares americanos FOB

Expresados en millones de dólares americanos FOB						
Nº	Partida	Descripción Arancelaria	Septiembre		Var. %	Part. %
			2024	2025	Sep. 25 / 24	Sep.25
T O T A L			0.1	0.2	80.5	100.0
1	7103109000	LAS DEMAS PIEDRAS PRECIOSAS EXCEPTO ESMERALDAS EN BRUTO O SIMPL. ASERRADAS	0.0	0.1	-.-	34.6
2	9503009300	LOS DEMAS JUQUETES QUE REPRESENTEN ANIMALES O SERES NO HUMANOS	0.0	0.1	734.4	28.4
3	4303901000	DEMAS ARTICULOS DE PELETERIA, DE ALPACA	0.1	0.1	-34.7	25.0
4	9705390000	LAS DEMAS COLECCIONES Y PIEZAS DE COLECCION QUE TENGAN UN INTERES NUMISMATICO EXCEPTO DE MAS DE 100 AÑOS	0.0	0.0	-.-	9.3
5	6505009000	LOS DEMÁS SOMBREROS Y TOCADOS, DE PUNTO O CONFEC. C ENCAJE, FIELTRO U OTRO PROD. TEXTIL, EN PIEZA (NO EN TIRAS), INCLUSO GUARNECIDOS	0.0	0.0	-.-	2.4
6	9607190000	LOS DEMAS CIERRES	0.0	0.0	-.-	0.3
7	4819100000	CAJAS DE PAPEL O CARTON CORRUGADOS	0.0	0.0	-.-	0.0
8	4819200000	CAJAS Y CARTONAJES, PLEGABLES, DE PAPEL O CARTON, SIN CORRUGAR	0.0	0.0	-.-	0.0

9	4819400000	DEMÁS SACOS (BOLSAS); BOLSITAS Y CUCURUCHOS	0.0	0.0	-.-	0.0
10	9705220000	COLECCIONES Y PIEZAS DE COLECCION QUE TENGAN UN INTERÉS ZOOLOGICO, BOTANICO, MINERALOGICO, ANATOMICO O PALEONTOLOGICO: ESPECIES EXTINTAS O EN PELIGRO DE EXTINCION Y SUS PARTES	0.0	0.0	-100.0	0.0
11	7104290000	DEMÁS PIEDRAS PRECIOSAS O SEMIPRECIOSAS, SINTÉTICAS O RECONSTITUIDAS EN BRUTO O SIMPLEMENTE ASERRADAS O DESBASTADAS	0.0	0.0	-.-	0.0
12	7116200000	MANUFACTURAS DE PIEDRAS PRECIOSAS O SEMIPRECIOSAS (NATURALES,SINTETICAS O RECONSTI.)	0.0	0.0	-100.0	0.0

Fuente: SUNAT – ADUANAS  
 Elaboración: Gerencia de Comercio Exterior de CAPECHI

MINERIA NO METALICA  
 expresados en millones de dólares americanos FOB

Nº	Partida	Descripción Arancelaria	Septiembre		Var. %	Part. %
			2024	2025	Sep. 25 / 24	Sep.25
TOTAL			0.0	0.0	192.6	100.0
1	2502000000	PIRITAS DE HIERRO SIN TOSTAR	0.0	0.0	92.4	65.8
2	6913900000	LAS DEMAS ESTATUILLAS Y DEMAS ARTICULOS PARA ADORNOS DE CERAMICA	0.0	0.0	-.-	32.8
3	7007210000	VIDRIO DE SEGURIDAD CONTRACHAPADO P AUTOMOVILES, AERONAVES, BARCOS U OTROS	0.0	0.0	-.-	1.5

Fuente: SUNAT – ADUANAS  
 Elaboración: Gerencia de Comercio Exterior de CAPECHI

PRINCIPALES EMPRESAS EXPORTADAS A  
SEPTIEMBRE 2025 / 2024



expresados en millones de dólares americanos FOB

Nº	RUC	Razón Social	Septiembre		Var. %	Part. % Total
			2024	2025	Sep. 25 / 24	Sep. 2025
TOTAL			2,023.6	3,193.0	57.8	100.0
1	20330262428	COMPAÑIA MINERA ANTAMINA S.A.	259.9	423.3	62.9	13.3
2	20538428524	MINERA LAS BAMBAS S.A.	273.9	350.6	28.0	11.0
3	20170072465	SOCIEDAD MINERA CERRO VERDE S.A.A.	147.2	314.4	113.6	9.8
4	20555286831	TRAFIGURA PERU SOCIEDAD ANONIMA CERRADA TRAFIGURA PERU S.A.C.	235.6	302.8	28.5	9.5
5	20137913250	ANGLO AMERICAN QUELLAVECO S.A.	110.1	281.2	155.3	8.8
6	20114915026	COMPAÑIA MINERA ANTAPACCAY S.A.	61.8	201.9	226.8	6.3
7	20100142989	SHOUGANG HIERRO PERU S.A.A.	106.9	154.6	44.6	4.8
8	20524489300	GLENCORE PERU S.A.C.	110.0	134.6	22.4	4.2
9	20100147514	SOUTHERN PERU COPPER CORPORATION, SUCURSAL DEL PERÚ	159.9	104.4	-34.7	3.3
10	20511165181	HUDBAY PERU S.A.C.	47.1	96.8	105.4	3.0
11	20506675457	MINERA CHINALCO PERÚ S.A.	36.0	95.4	165.0	3.0
12	20600733967	IXM TRADING PERU S.A.C.	96.2	75.7	-21.4	2.4
13	20100971772	TECNOLOGICA DE ALIMENTOS S.A.	8.6	62.2	621.3	1.9
14	20600217764	HUMON LATIN AMERICA S.A.	16.0	46.9	193.2	1.5
15	20512868046	CORPORACION PESQUERA INCA S.A.C.	27.8	45.6	63.6	1.4
16	20508972734	MARCOBRE S.A.C.	32.1	41.6	29.5	1.3
17	20506342563	PERU LNG S.R.L.	0.0	29.4	-.-	0.9
18	20383045267	VOLCAN COMPANIA MINERA S.A.A.	16.7	28.0	67.8	0.9
19	20380336384	PESQUERA EXALMAR S.A.A.	4.1	27.7	582.6	0.9
20	20100136741	MINSUR S. A.	8.6	27.3	218.0	0.9
DEMÁS EMPRESAS EXPORTADORAS			265.1	348.5	31.5	10.9

Fuente: SUNAT – ADUANAS  
Elaboración: Gerencia de Comercio Exterior de CAPECHI

EVOLUCIÓN DE EMPRESAS / PARTIDAS ARANCELARIAS PERUANAS EXPORTADAS A CHINA



	Sep 2024	Sep 2025	Var.% Sep. 25/24	Ene - Sep 2024	Ene - Sep 2025	Var.% Ene - Sep 25/24
Empresas y/o personas Naturales	235	292	24.3	598	659	10.2
Partidas Arancelarias	98	128	30.6	374	361	-3.5

Fuente: SUNAT – ADUANAS  
 Elaboración: Gerencia de Comercio Exterior de CAPECHI



IMPORTACIONES PERUANAS DESDE CHINA

En **septiembre de 2025**, se importó **US\$ 1,632.2 millones de dólares americanos**, presentando **un crecimiento de 25.4 %**, comparado con septiembre de 2024. Los bienes de capital y materiales de construcción lideraron las importaciones (40.0% del valor total) y tuvieron un crecimiento de 31.1%. Este crecimiento se debe por el aumento de las importaciones de bienes de capital para la industria (+23.2%)

El principal producto importado fueron los teléfonos móviles suman US\$ 86.3 millones de dólares americanos. (+8.2%). Seguido por los demas vehiculos ensamblados, con motor de embolo alternativo, de encendido por chispa, 1000 cc < cilindrada <= 1500 cc suman US\$ 63.3 millones (+96.4%) (Ver Tabla 21).

Tabla 21: PERU: PRINCIPALES PARTIDAS ARANCELARIAS IMPORTADAS DESDE CHINA SEPTIEMBRE 2025 / 2024 expresados en millones de dólares americanos CIF



Nº	Partida	Descripción Arancelaria	Septiembre		Var. % Sep. 25 / 24	Part. % Total Sep. 25	Peso Neto (Tn. Miles)		Var. % Sep. 25 / 24
			2024	2025			2024	2025	
		<b>TOTAL</b>	<b>1,301.2</b>	<b>1,632.2</b>	<b>25.4</b>	<b>100.0</b>	<b>422.5</b>	<b>652.6</b>	<b>54.5</b>
1	8517130000	TELÉFONOS MÓVILES (CELULARES) Y LOS DE OTRAS REDES INALÁMBRICAS	79.8	86.3	8.2	5.3	0.2	0.3	20.5
2	8703229020	LOS DEMAS VEHICULOS ENSAMBLADOS, CON MOTOR DE EMBOLO ALTERNATIVO, DE ENCENDIDO POR CHISPA, 1000 CC < CILINDRADA <= 1500 CC	32.2	63.3	96.4	3.9	4.3	8.2	92.6
3	8471300000	MAQUINAS AUTOM. P TRATAMIENTO/ PROCESAMIENTO DE DATOS,DIGITALES,PORTATILES PESO<=10KG	28.7	47.8	66.5	2.9	0.1	0.4	146.7
4	3826000000	BIODIÉSEL Y SUS MEZCLAS, SIN ACEITES DE PETRÓLEO O DE MINERAL BITUMINOSO O CON UN CONTENIDO INFERIOR AL 70 % EN PESO.	0.0	27.1	-.-	1.7	0.0	23.6	-.-
5	8711200000	MOTOCICLETAS Y VELOCIPEDOS CON MOTOR DE EMBOLO ALTERNATIVO, 50 CC < CIL. <250 CC	13.2	19.6	48.4	1.2	2.4	3.4	45.1
6	8704211010	CAMIONETAS PICKUP ENSAMBLADAS, DIESEL O SEMI-DIESEL, PARA TRANSPORTE DE MERCANCIAS, DE PESO TOTAL CON CARGA MAX <= 4,537 T	9.0	18.2	101.6	1.1	1.2	2.4	104.5
7	4011201000	NEUMATICOS (LLANTAS NEUMATICAS) NUEVOS DE CAUCHO, DE LOS TIPOS UTILIZADOS EN AUTOBUSES O CAMIONES, RADIALES	18.9	17.7	-6.5	1.1	7.3	7.7	6.4
8	8429520000	MAQUINAS CUYA SUPERESTRUCTURA PUEDA GIRAR 360°	4.7	16.7	258.2	1.0	0.7	2.8	312.8



9	8517622000	APARATOS DE TELECOMUNICACIÓN POR CORRIENTE PORTADORA O TELECOMUNICACIÓN DIGITAL	14.3	15.8	10.5	1.0	0.3	0.4	46.6
10	3926909090	DEMAS MANUFACT. DE PLASTICO Y MANUFACTURAS DE LAS DEMAS MAT. DE PA 39.01 A 39.14	9.8	14.4	47.4	0.9	2.3	4.4	91.5
11	8528720000	LOS DEMAS APARATOS RECEPTORES DE TELEVISION, EN COLORES, INCLUSO CON RECEPTOR DE RADIODIFUSION O GRABACION O REPRODUCCION DE SONIDO O IMAGEN INCORPORADO	20.6	13.2	-35.9	0.8	1.1	0.8	-26.7
12	6402999000	LOS DEMAS CALZADOS CON SUELA Y PARTE SUPERIOR DE CAUCHO O PLASTICO	16.3	12.9	-20.7	0.8	1.3	1.0	-18.4
13	8703239020	LOS DEMAS VEHICULOS ENSAMBLADOS, CON MOTOR DE EMBOLO ALTERNATIVO, DE ENCENDIDO POR CHISPA, 1500 CC < CILINDRADA <= 3000 CC	15.1	12.7	-15.4	0.8	1.6	1.5	-10.4
14	3102101000	UREA CON UN PORCENTAJE DE NITRÓGENO SUPERIOR O IGUAL A 45% PERO INFERIOR O IGUAL A 46% EN PESO (CALIDAD FERTILIZANTE)	0.2	12.4	5,690.7	0.8	0.5	28.5	5,606.5
15	8517790000	DEMÁS PARTES TELÉFONOS, INCLUIDOS LOS TELÉFONOS INTELIGENTES Y DEMÁS TELÉFONOS MÓVILES Y LOS DE OTRAS REDES INALÁMBRICAS	9.3	11.3	21.8	0.7	0.1	0.1	-10.3
16	3902100000	POLIPROPILENO, EN FORMAS PRIMARIAS	14.6	11.3	-22.6	0.7	12.7	11.2	-12.2
17	7210490000	LOS DEMAS PROD. LAMINADOS PLANOS DE HIERRO O ACERO, CINCADOS DE OTRO MODO	5.7	11.3	97.6	0.7	7.9	18.4	133.6
18	3105400000	DIHIDROGENOORTOFOSFATO DE AMONIO (FOSFATO MONOAMONICO), INCLUSO MEZCLADO CON EL HIDRO	0.6	10.9	1,821.5	0.7	0.7	15.5	2,260.5
19	8474900000	PARTES DE MAQUINAS Y APARATOS DE LA PARTIDA NO 84.74	4.2	10.9	161.2	0.7	0.7	1.1	54.5
20	8431490000	LAS DEMAS PARTES DE MAQUINAS Y APARATOS DE LAS PARTIDAS N  84.26,84.29 U 84.30	3.7	10.5	186.5	0.6	1.0	2.0	100.2
		DEMÁS PARTIDAS ARANCELARIAS IMPORTADAS DESDE CHINA	1,000.4	1,187.8	18.7	72.8	376.4	519.1	37.9

Fuente: SUNAT – ADUANAS  
Elaboración: Gerencia de Comercio Exterior de CAPECHI

En **enero a septiembre de 2025**, se importó **US\$ 13,649.9 millones de dólares americanos**, presentando **un crecimiento de 23.1%**, comparado con el mismo periodo 2024. En el periodo de enero a septiembre de 2025, las importaciones de bienes de capital y materiales de construcción lideraron representa el 41.0% del valor total y tuvieron un crecimiento de 19.0%. Este crecimiento se debe por el aumento de las importaciones de bienes de capital para la industria (+11.7%). El principal producto

importado entre enero a septiembre de 2025 fueron los teléfonos móviles suman US\$ 657.1 millones de dólares americanos. (+0.5%). Seguido por los maquinas automáticos para tratamiento procesamiento de datos digitales suman US\$ 440.9 millones (+27.4%) (Ver Tabla 22).



Tabla 22: PERU: PRINCIPALES PARTIDAS ARANCELARIAS IMPORTADAS DESDE CHINA  
 ENERO – SEPTIEMBRE 2025 / 2024  
 expresado en millones de dólares americanos CIF

Nº	Partida	Descripción Arancelaria	Enero - Septiembre		Var. % Ene.-Sep. 25 / 24	Part. % Total Ene-Sep. 2025	Peso Neto (Tn. Miles)		Var. % Ene.-Sep. 25 / 24
			2024	2025			2024	2025	
TOTAL			11,087.4	13,649.9	23.1	100.0	4,277.4	5,765.3	34.8
1	8517130000	TELÉFONOS MÓVILES (CELULARES) Y LOS DE OTRAS REDES INALÁMBRICAS	653.8	657.1	0.5	4.8	1.8	1.9	2.2
2	8471300000	MAQUINAS AUTOM. P TRATAMIENTO/ PROCESAMIENTO DE DATOS,DIGITALES,PORTATILES PESO<=10KG	346.2	440.9	27.4	3.2	1.8	2.5	34.3
3	8703229020	LOS DEMAS VEHICULOS ENSAMBLADOS, CON MOTOR DE EMBOLO ALTERNATIVO, DE ENCENDIDO POR CHISPA, 1000 CC < CILINDRADA <= 1500 CC	235.8	398.9	69.1	2.9	30.8	50.7	64.4
4	8517622000	APARATOS DE TELECOMUNICACIÓN POR CORRIENTE PORTADORA O TELECOMUNICACIÓN DIGITAL	157.1	195.2	24.2	1.4	2.7	3.5	29.6
5	8528720000	LOS DEMAS APARATOS RECEPTORES DE TELEVISION, EN COLORES, INCLUSO CON RECEPTOR DE RADIODIFUSION O GRABACION O REPRODUCCION DE SONIDO O IMAGEN INCORPORADO	139.6	161.7	15.8	1.2	7.6	8.7	15.5
6	8711200000	MOTOCICLETAS Y VELOCIPEDOS CON MOTOR DE EMBOLO ALTERNATIVO, 50 CC < CIL. <250 CC	94.8	147.5	55.6	1.1	17.0	26.8	57.7
7	4011201000	NEUMATICOS (LLANTAS NEUMATICAS) NUEVOS DE CAUCHO, DE LOS TIPOS UTILIZADOS EN AUTOBUSES O CAMIONES, RADIALES	117.9	142.8	21.0	1.0	46.3	59.9	29.4
8	8429520000	MAQUINAS CUYA SUPERESTRUCTURA PUEDA GIRAR 360°	108.7	135.7	24.8	1.0	16.4	21.7	32.1
9	8704230000	VEHICULOS DIESEL PARA TRANSPORTE DE MERCANCIAS CON CARGA > 20 T	65.5	129.3	97.3	0.9	15.6	29.6	90.3
10	3907619000	POLI(TEREFTALATO DE ETILENO) CON UN ÍNDICE DE VISCOSIDAD SUPERIOR O IGUAL A 78 ML/G EXCEPTO CON DIÓXIDO DE TITANIO	121.5	119.8	-1.4	0.9	106.9	121.8	14.0
11	6402999000	LOS DEMAS CALZADOS CON SUELA Y PARTE SUPERIOR DE CAUCHO O PLASTICO	97.9	116.6	19.2	0.9	7.7	9.0	16.9
12	3826000000	BIODIÉSEL Y SUS MEZCLAS, SIN ACEITES DE PETRÓLEO O DE MINERAL BITUMINOSO O CON UN CONTENIDO INFERIOR AL 70 % EN PESO.	24.8	106.1	328.2	0.8	21.9	94.6	332.2
13	7210490000	LOS DEMAS PROD. LAMINADOS PLANOS DE HIERRO O ACERO, CINCADOS DE OTRO MODO	93.4	105.1	12.5	0.8	131.1	164.9	25.8
14	8517790000	DEMÁS PARTES TELÉFONOS, INCLUIDOS LOS TELÉFONOS INTELIGENTES Y DEMÁS TELÉFONOS MÓVILES Y LOS DE OTRAS REDES INALÁMBRICAS	85.6	104.3	21.9	0.8	0.7	0.9	39.6

15	3926909090	DEMÁS MANUFACT. DE PLÁSTICO Y MANUFACTURAS DE LAS DEMÁS MAT. DE PA 39.01 A 39.14	68.9	101.0	46.7	0.7	18.5	28.2	52.4
16	3902100000	POLIPROPILENO, EN FORMAS PRIMARIAS	84.3	100.3	19.0	0.7	76.3	95.8	25.5
17	7326110000	BOLAS Y ARTÍCULOS SIMILARES PARA MOLINOS FORJADAS DE HIERRO O ACERO	79.7	94.8	18.9	0.7	83.1	111.8	34.7
18	8704211010	CAMIONETAS PICKUP ENSAMBLADAS, DIESEL O SEMI-DIESEL, PARA TRANSPORTE DE MERCANCÍAS, DE PESO TOTAL CON CARGA MÁX <= 4,537 T	57.5	88.8	54.5	0.7	7.8	11.9	52.2
19	7228300000	LAS DEMÁS BARRAS, SIMPLEMENTE LAMINADAS O EXTRUDIDAS EN CALIENTE DE LOS DEMÁS ACEROS	56.4	84.2	49.2	0.6	69.7	115.5	65.7
20	6404190000	LOS DEMÁS CALZADOS CON PARTE SUPERIOR DE MATERIA TEXTIL Y SUELA DE CAUCHO O PLÁSTICO	83.8	83.2	-0.7	0.6	7.1	6.9	-2.8
		DEMÁS PARTIDAS ARANCELARIAS IMPORTADAS DESDE CHINA	8,314.3	10,136.8	21.9	74.3	3,606.7	4,798.7	33.0

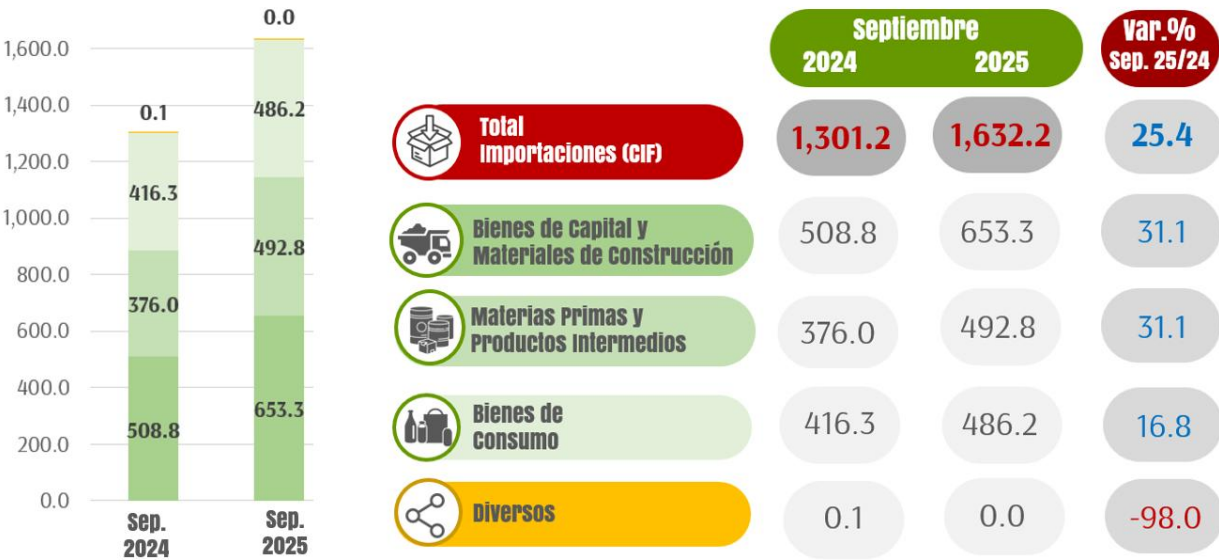
Fuente: SUNAT – ADUANAS

Elaboración: Gerencia de Comercio Exterior de CAPECHI

IMPORTACIONES PERUANAS POR CUODE DESDE CHINA



Gráfico 6: PERÚ: EVOLUCIÓN IMPORTACIONES POR CUODE DESDE CHINA  
 SEPTIEMBRE 2025 / 2024  
 expresado en millones de dólares americanos FOB



Fuente: SUNAT – ADUANAS  
 Elaboración: Gerencia de Comercio Exterior de CAPECHI

Tabla 23: PERÚ: IMPORTACIONES POR CUODE DESDE CHINA  
 SEPTIEMBRE 2025 / 2024  
 expresados en millones de dólares americanos FOB

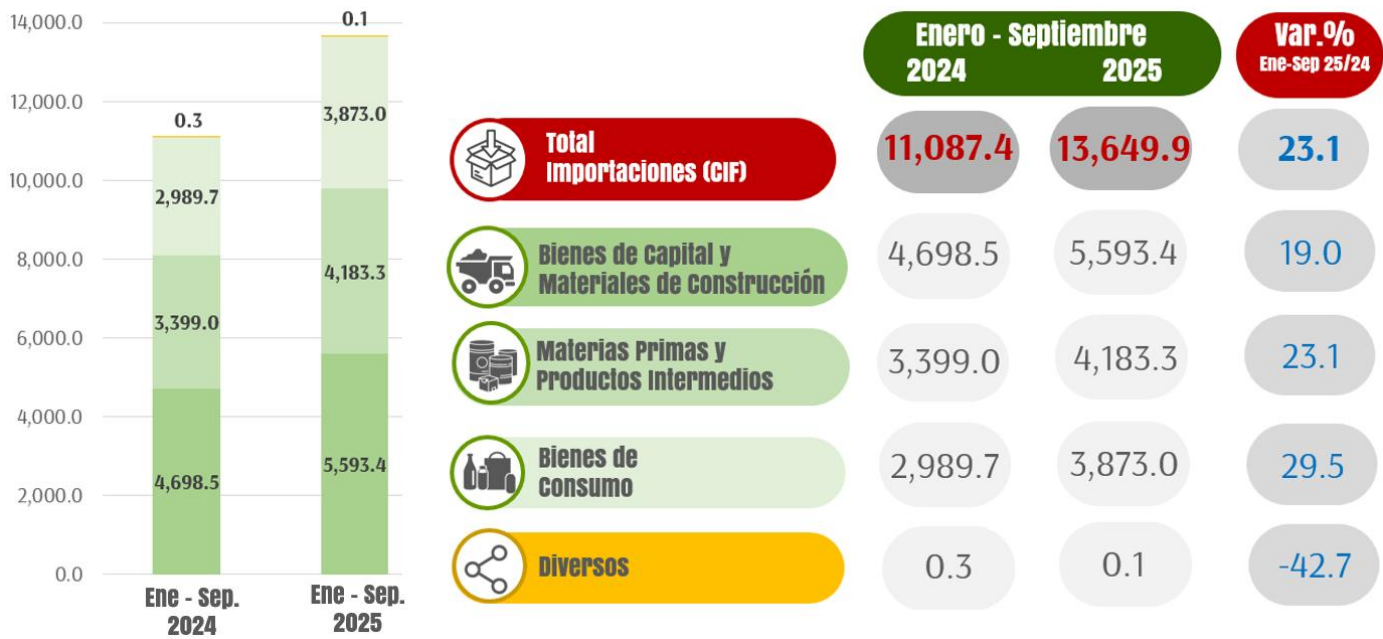
Descripción CUODE	Septiembre		Var. % Sep. 25/24	Part. % Total Sep. 2025
	2024	2025		
TOTAL	1,301.2	1,632.2	25.4	100.0
BIENES DE CONSUMO	416.3	486.2	16.8	29.8
BIENES DE CONSUMO NO DURADERO	188.9	212.2	12.4	13.0
PRODUCTOS ALIMENTICIOS	8.3	9.2	10.9	0.6
BEBIDAS	0.1	0.1	54.1	0.0
TABACO	0.7	0.8	19.3	0.0
PRODUCTOS FARMACEUTICOS	18.6	20.8	12.2	1.3
VESTUARIOS Y OTRAS CONFECCIONES TEXTILES	68.5	72.6	6.0	4.4
OTROS BIENES DE CONSUMO NO DURADERO	92.7	108.6	17.2	6.7
BIENES DE CONSUMO DURADERO	227.4	274.0	20.5	16.8
UTENSILIOS DOMESTICOS	20.0	23.2	16.0	1.4
OBJ. DE ADORNO DE USO PERSONAL. INSTR. MUSICAL Y O	48.6	59.5	22.5	3.6

MUEBLES Y OTROS EQUIPOS PARA EL HOGAR	25.7	25.3	-1.6	1.5
MAQUINAS Y APARATOS PARA USO DOMESTICO	65.6	55.0	-16.0	3.4
VEHICULOS DE TRANSPORTE PARTICULAR	67.6	110.9	64.1	6.8
ARMAS Y EQUIPOS MILITAR	0.0	0.0	-48.4	0.0
<b>MATERIAS PRIMAS Y PRODUCTOS INTERMEDIOS</b>	<b>376.0</b>	<b>492.8</b>	<b>31.1</b>	<b>30.2</b>
<b>COMBUSTIBLES, LUBRIC. Y PROD. CONEXOS</b>	<b>0.7</b>	<b>0.6</b>	<b>-4.5</b>	<b>0.0</b>
COMBUSTIBLES	0.2	0.0	-87.9	0.0
LUBRICANTES	0.5	0.6	20.8	0.0
<b>MAT PRIMAS Y PROD. INTERM. PARA LA AGRICULTURA</b>	<b>12.5</b>	<b>51.8</b>	<b>312.6</b>	<b>3.2</b>
ALIMENTOS PARA ANIMALES	1.6	0.9	-42.3	0.1
OTRAS MATERIAS PRIMAS PARA LA AGRICULTURA	11.0	50.8	363.9	3.1
<b>MAT PRIMAS Y PROD. INTERM. PARA LA INDUSTRIA</b>	<b>362.7</b>	<b>440.3</b>	<b>21.4</b>	<b>27.0</b>
PRODUCTOS ALIMENTICIOS	2.9	2.7	-6.8	0.2
PRODUCTOS AGROPECUARIOS NO ALIMENTICIOS	68.5	76.9	12.2	4.7
PRODUCTOS MINEROS	152.4	196.3	28.8	12.0
PRODUCTOS QUIMICOS FARMACEUTICOS	138.9	164.4	18.4	10.1
<b>BIENES DE CAPITAL Y MATERIALES DE CONSTRUCCION</b>	<b>508.8</b>	<b>653.3</b>	<b>28.4</b>	<b>40.0</b>
<b>MATERIALES DE CONSTRUCCION</b>	<b>53.1</b>	<b>66.8</b>	<b>25.9</b>	<b>4.1</b>
MATERIALES DE CONSTRUCCION	53.1	66.8	25.9	4.1
<b>BIENES DE CAPITAL PARA LA AGRICULTURA</b>	<b>4.9</b>	<b>4.9</b>	<b>0.1</b>	<b>0.3</b>
MAQUINAS Y HERRAMIENTAS	2.8	2.9	4.8	0.2
OTROS EQUIPOS PARA LA AGRICULTURA	0.4	0.4	0.0	0.0
MATERIAL DE TRANSPORTE Y TRACCION	1.7	1.6	-7.5	0.1
<b>BIENES DE CAPITAL PARA LA INDUSTRIA</b>	<b>351.1</b>	<b>432.4</b>	<b>23.2</b>	<b>26.5</b>
MAQUINAS Y APARAT. DE OFIC. SERV. Y CIENTIFICOS	66.7	90.7	36.0	5.6
HERRAMIENTAS	13.4	16.4	22.7	1.0
PARTES Y ACCESORIOS DE MAQUINA INDUSTRIAL	16.0	18.9	18.2	1.2
MAQUINARIA INDUSTRIAL	110.6	146.5	32.5	9.0
OTRO EQUIPO FIJO	144.4	159.8	10.7	9.8
<b>EQUIPOS DE TRANSPORTE</b>	<b>99.8</b>	<b>149.2</b>	<b>49.5</b>	<b>9.1</b>
PARTES Y ACCESORIOS DE EQUIPOS DE TRANSPORTE	55.9	73.3	31.2	4.5
EQUIPO RODANTE DE TRANSPORTE	42.7	74.6	74.6	4.6
EQUIPO FIJO DE TRANSPORTE	1.2	1.4	10.9	0.1
<b>DIVERSOS</b>	<b>0.1</b>	<b>0.0</b>	<b>-98.0</b>	<b>0.0</b>
<b>DIVERSOS</b>	<b>0.1</b>	<b>0.0</b>	<b>-98.0</b>	<b>0.0</b>
DIVERSOS	0.1	0.0	-98.0	0.0

Fuente: SUNAT – ADUANAS

Elaboración: Gerencia de Comercio Exterior de CAPECHI

Gráfico 7: PERÚ: EVOLUCIÓN IMPORTACIONES POR CUODE DESDE CHINA  
 ENERO – SEPTIEMBRE 2025 / 2024  
 expresado en millones de dólares americanos FOB



Fuente: SUNAT – ADUANAS  
 Elaboración: Gerencia de Comercio Exterior de CAPECHI

Tabla 24: PERÚ: IMPORTACIONES POR CUODE DESDE CHINA  
 ENERO - SEPTIEMBRE 2025 / 2024  
 expresados en millones de dólares americanos FOB

Descripción CUODE	Enero - Septiembre		Var. %	Part. % Total
	2024	2025	Ene.-Sep. 25/24	Ene.-Sep. 2025
<b>TOTAL</b>	<b>11,087.4</b>	<b>13,649.9</b>	<b>23.1</b>	<b>100.0</b>
<b>BIENES DE CONSUMO</b>	<b>2,989.7</b>	<b>3,873.0</b>	<b>29.5</b>	<b>28.4</b>
<b>BIENES DE CONSUMO NO DURADERO</b>	<b>1,329.3</b>	<b>1,699.1</b>	<b>27.8</b>	<b>12.4</b>
PRODUCTOS ALIMENTICIOS	61.0	93.1	52.6	0.7
BEBIDAS	1.0	1.2	18.2	0.0
TABACO	5.7	5.7	0.6	0.0
PRODUCTOS FARMACEUTICOS	169.1	201.4	19.1	1.5
VESTUARIOS Y OTRAS CONFECCIONES TEXTILES	520.1	693.5	33.3	5.1
OTROS BIENES DE CONSUMO NO DURADERO	572.4	704.1	23.0	5.2
<b>BIENES DE CONSUMO DURADERO</b>	<b>1,660.4</b>	<b>2,173.9</b>	<b>30.9</b>	<b>15.9</b>
UTENSILIOS DOMESTICOS	150.7	196.8	30.5	1.4
OBJ. DE ADORNO DE USO PERSONAL. INSTR. MUSICAL Y O	398.9	470.0	17.8	3.4
MUEBLES Y OTROS EQUIPOS PARA EL HOGAR	186.3	224.9	20.7	1.6
MAQUINAS Y APARATOS PARA USO DOMESTICO	471.9	561.7	19.0	4.1
VEHICULOS DE TRANSPORTE PARTICULAR	452.4	720.5	59.3	5.3

ARMAS Y EQUIPOS MILITAR	0.1	0.1	55.5	0.0
<b>MATERIAS PRIMAS Y PRODUCTOS INTERMEDIOS</b>	<b>3,399.0</b>	<b>4,183.3</b>	<b>23.1</b>	<b>30.6</b>
<b>COMBUSTIBLES, LUBRIC. Y PROD. CONEXOS</b>	<b>4.9</b>	<b>6.7</b>	<b>36.6</b>	<b>0.0</b>
COMBUSTIBLES	0.6	0.8	29.3	0.0
LUBRICANTES	4.3	5.9	37.7	0.0
<b>MAT PRIMAS Y PROD. INTERM. PARA LA AGRICULTURA</b>	<b>233.0</b>	<b>248.4</b>	<b>6.6</b>	<b>1.8</b>
ALIMENTOS PARA ANIMALES	13.7	15.8	15.4	0.1
OTRAS MATERIAS PRIMAS PARA LA AGRICULTURA	219.3	232.6	6.1	1.7
<b>MAT PRIMAS Y PROD. INTERM. PARA LA INDUSTRIA</b>	<b>3,161.1</b>	<b>3,928.2</b>	<b>24.3</b>	<b>28.8</b>
PRODUCTOS ALIMENTICIOS	28.0	32.0	14.3	0.2
PRODUCTOS AGROPECUARIOS NO ALIMENTICIOS	524.1	668.4	27.5	4.9
PRODUCTOS MINEROS	1,424.2	1,753.9	23.2	12.8
PRODUCTOS QUIMICOS FARMACEUTICOS	1,184.9	1,473.9	24.4	10.8
<b>BIENES DE CAPITAL Y MATERIALES DE CONSTRUCCION</b>	<b>4,698.5</b>	<b>5,593.4</b>	<b>19.0</b>	<b>41.0</b>
<b>MATERIALES DE CONSTRUCCION</b>	<b>546.8</b>	<b>651.7</b>	<b>19.2</b>	<b>4.8</b>
MATERIALES DE CONSTRUCCION	546.8	651.7	19.2	4.8
<b>BIENES DE CAPITAL PARA LA AGRICULTURA</b>	<b>36.8</b>	<b>49.3</b>	<b>33.9</b>	<b>0.4</b>
MAQUINAS Y HERRAMIENTAS	26.3	35.7	35.9	0.3
OTROS EQUIPOS PARA LA AGRICULTURA	2.7	3.9	46.8	0.0
MATERIAL DE TRANSPORTE Y TRACCION	7.8	9.6	22.8	0.1
<b>BIENES DE CAPITAL PARA LA INDUSTRIA</b>	<b>3,261.3</b>	<b>3,641.9</b>	<b>11.7</b>	<b>26.7</b>
MAQUINAS Y APARAT. DE OFIC. SERV. Y CIENTIFICOS	686.2	795.7	16.0	5.8
HERRAMIENTAS	107.9	149.0	38.1	1.1
PARTES Y ACCESORIOS DE MAQUINA INDUSTRIAL	140.2	174.9	24.7	1.3
MAQUINARIA INDUSTRIAL	1,021.9	1,161.7	13.7	8.5
OTRO EQUIPO FIJO	1,305.0	1,360.6	4.3	10.0
<b>EQUIPOS DE TRANSPORTE</b>	<b>853.5</b>	<b>1,250.7</b>	<b>46.5</b>	<b>9.2</b>
PARTES Y ACCESORIOS DE EQUIPOS DE TRANSPORTE	424.8	588.4	38.5	4.3
EQUIPO RODANTE DE TRANSPORTE	413.2	647.1	56.6	4.7
EQUIPO FIJO DE TRANSPORTE	15.6	15.1	-2.9	0.1
<b>DIVERSOS</b>	<b>0.3</b>	<b>0.1</b>	<b>-42.7</b>	<b>0.0</b>
<b>DIVERSOS</b>	<b>0.3</b>	<b>0.1</b>	<b>-42.7</b>	<b>0.0</b>
DIVERSOS	0.3	0.1	-42.7	0.0

Fuente: SUNAT – ADUANAS

Elaboración: Gerencia de Comercio Exterior de CAPECHI



PRODUCTOS IMPORTADOS DESDE CHINA POR CUODE



Tabla 25: PERU: PRINCIPALES PARTIDAS ARANCELARIAS IMPORTADAS DESDE CHINA  
 SEGÚN CUODE SEPTIEMBRE 2025 / 2024

BIENES DE CAPITAL Y MATERIALES DE CONSTRUCCION  
 expresados en millones de dólares americanos CIF

Nº	RUC	Razón Social	Septiembre		Var. %	Part. % Total
			2024	2025	Sep. 25 / 24	Sep. 2025
TOTAL			508.8	653.3	28.4	100.0
1	8517130000	TELÉFONOS MÓVILES (CELULARES) Y LOS DE OTRAS REDES INALÁMBRICAS	79.8	86.3	8.2	13.2
2	8471300000	MAQUINAS AUTOM. P TRATAMIENTO/ PROCESAMIENTO DE DATOS,DIGITALES,PORTATILES PESO<=10KG	28.7	47.8	66.5	7.3
3	8704211010	CAMIONETAS PICKUP ENSAMBLADAS, DIESEL O SEMI-DIESEL, PARA TRANSPORTE DE MERCANCIAS, DE PESO TOTAL CON CARGA MAX <= 4,537 T	9.0	18.2	101.6	2.8
4	4011201000	NEUMATICOS (LLANTAS NEUMATICAS) NUEVOS DE CAUCHO, DE LOS TIPOS UTILIZADOS EN AUTOBUSES O CAMIONES, RADIALES	18.9	17.7	-6.5	2.7
5	8429520000	MAQUINAS CUYA SUPERESTRUCTURA PUEDA GIRAR 360°	4.7	16.7	258.2	2.6
6	8517622000	APARATOS DE TELECOMUNICACIÓN POR CORRIENTE PORTADORA O TELECOMUNICACIÓN DIGITAL	14.3	15.8	10.5	2.4
7	8517790000	DEMÁS PARTES TELÉFONOS, INCLUIDOS LOS TELÉFONOS INTELIGENTES Y DEMÁS TELÉFONOS MÓVILES Y LOS DE OTRAS REDES INALÁMBRICAS	9.3	11.3	21.8	1.7
8	8474900000	PARTES DE MAQUINAS Y APARATOS DE LA PARTIDA NO 84.74	4.2	10.9	161.2	1.7
9	8431490000	LAS DEMAS PARTES DE MAQUINAS Y APARATOS DE LAS PARTIDAS N° 84.26,84.29 U 84.30	3.7	10.5	186.5	1.6
10	8702902010	VEHÍCULOS PARA EL TRANSPORTE DE UN MÁXIMO DE 16 PERSONAS, INCLUIDO EL CONDUCTOR ÚNICAMENTE CON MOTOR DE ÉMBOLO O PISTÓN ALTERNATIVO, DE ENCENDIDO POR CHISPA	1.9	10.2	434.2	1.6
11	8429510000	CARGADORAS Y PALAS CARGADORAS DE CARGA FRONTAL	6.3	8.3	30.5	1.3
12	8714109000	LAS DEMAS PARTES Y ACCESORIOS DE LOS VEHÍCULOS DE LAS PARTIDAS 87.11 A 87.13.	5.2	8.1	56.3	1.2
13	7326110000	BOLAS Y ARTICULOS SIMILARES PARA MOLINOS FORJADAS DE HIERRO O ACERO	10.6	7.8	-26.2	1.2
14	8704311090	LOS DEMAS VEHICULOS PARA TRANSPORTE DE MERCANCIAS, CON MOTOR D EMBOLO ENCENDIDO POR CHISPA, CARGA <= 4.537 T	6.3	7.1	13.8	1.1

15	8504409000	LOS DEMAS CONVERTIDORES ESTATICOS	8.4	6.1	-27.2	0.9
16	8704230000	VEHICULOS DIESEL PARA TRANSPORTE DE MERCANCIAS CON CARGA > 20 T	8.7	5.1	-41.8	0.8
17	7308909000	LOS DEMAS CONSTRUCCIONES Y SUS PARTES DE FUNDICON DE HIERRO O ACERO	5.7	5.1	-11.5	0.8
18	8704229000	VEHICULOS DIESEL O SEMIDIESEL, PARA TRANSPORTE DE MERCANCIA, 9,3 T < PESO TOTAL CARGA MAX <= 20 T	1.1	4.9	346.5	0.8
19	4011101000	NEUMATICOS (LLANTAS NEUMATICAS) NUEVOS DE CAUCHO, DE LOS TIPOS UTILIZADOS EN AUTOMOVILES DE TURISMO (INCLUIDOS LOS DEL TIPO FAMILIAR "BREAK" O "STATION WAGON" Y LOS DE CARRERAS), RADIALES	5.9	4.8	-18.3	0.7
20	8504211900	TRANSFORMADORES DIELECTRICOS LIQUIDOS DE POTENCIA SUPERIOR A 1 KVA PERO INFERIOR O IGUAL A 10 KVA	0.0	4.4	1571016.5	0.7
		DEMÁS PARTIDAS ARANCELARIAS IMPORTADAS DESDE CHINA	276.0	346.0	25.4	53.0

Fuente: SUNAT – ADUANAS

Elaboración: Gerencia de Comercio Exterior de CAPECHI

MATERIAS PRIMAS Y PRODUCTOS INTERMEDIOS

expresados en millones de dólares americanos CIF

Nº	RUC	Razón Social	Septiembre		Var. %	Part. % Total
			2024	2025	Sep. 25 / 24	Sep. 2025
TOTAL			376.0	492.8	31.1	100.0
1	3826000000	BIODIÉSEL Y SUS MEZCLAS, SIN ACEITES DE PETRÓLEO O DE MINERAL BITUMINOSO O CON UN CONTENIDO INFERIOR AL 70 % EN PESO.	0.0	27.1	-.-	5.5
2	3102101000	UREA CON UN PORCENTAJE DE NITRÓGENO SUPERIOR O IGUAL A 45% PERO INFERIOR O IGUAL A 46% EN PESO (CALIDAD FERTILIZANTE)	0.2	12.4	5,690.7	2.5
3	3902100000	POLIPROPILENO, EN FORMAS PRIMARIAS	14.6	11.3	-22.6	2.3
4	7210490000	LOS DEMAS PROD. LAMINADOS PLANOS DE HIERRO O ACERO, CINCADOS DE OTRO MODO	5.7	11.3	97.6	2.3
5	3105400000	DIHIDROGENOORTOFOSFATO DE AMONIO (FOSFATO MONOAMONICO), INCLUSO MEZCLADO CON EL HIDRO	0.6	10.9	1,821.5	2.2
6	3907619000	POLI(TEREFTALATO DE ETILENO) CON UN ÍNDICE DE VISCOSIDAD SUPERIOR O IGUAL A 78 ML/G EXCEPTO CON DIÓXIDO DE TITANIO	19.3	9.0	-53.6	1.8
7	3102210000	SULFATO DE AMONIO	0.0	8.5	68,184.2	1.7
8	7210410000	PROD. LAMINADOS PLANOS DE HIERRO O ACERO, CINCADOS DE OTRO MODO, ONDULADOS	1.5	8.4	450.2	1.7
9	8507600000	ACUMULADORES ELECTRICOS DE IONES DE LITIO	2.1	8.1	289.4	1.6

10	7210701000	PROD.LAMINADOS PLANOS DE HIERRO O ACERO, REVESTIDOS PREVIAMENTE DE ALEAC.DE AL. Y ZN.	3.2	7.6	140.5	1.5
11	8544499090	LOS DEMAS CONDUCTORES ELECTRICOS PARA UNA TENSION >80V Y <=1000 V, DESPROVISTOS DE PIEZAS DE CONEXIÓN	2.2	6.4	189.1	1.3
12	8541430000	CELULAS FOTOVOLTAICAS ENSAMBLADAS EN MODULOS O PANELES	16.7	5.6	-66.3	1.1
13	7208511000	PROD.DE HIERRO O ACERO LAMINADOS EN CALIENTE, SIN ENROLLAR, ESPESOR > 12,5MM	2.2	4.6	111.7	0.9
14	7209170000	PROD. DE HIERRO O ACERO,ENROLLADOS LAMINADOS EN FRIO, 0,5 MM <= ESPESOR <= 1 MM	1.8	4.5	145.3	0.9
15	5407520000	TEJIDOS TEÑIDOS CON FILAMENTOS POLIESTER TEXTURADOS>=85% EN PESO	4.1	4.4	8.5	0.9
16	3907699000	LOS DEMÁS POLI(TEREFTALATO DE ETILENO) EXCEPTO CON DIÓXIDO DE TITANIO	0.8	4.2	405.9	0.9
17	8544700000	CABLES DE FIBRAS OPTICAS	6.0	4.0	-33.1	0.8
18	4412330000	LAS DEMÁS, Q TENGAN POR LO MENOS, UNA HOJA EXTERNA D MADERA DISTINTA D LA DE CONÍFERAS, D LAS ESPECIES: ALISO, FRESNO, HAYA, ABEDUL, CEREZO, CASTAÑO, OLMO, EUCALIPTO, CARIA/PACANA, TILO, ARCE, ROBLE, PLÁTANO, ÁLAMO, ALGARROBO NEGRO, ÁRBOL D TULIPÁN/NOGAL	2.9	3.9	33.4	0.8
19	8309900000	TAPONES Y TAPAS, CAPSULAS P BOTELLAS, Y DEMAS ACCESORIOS PARA ENVASES, DE METAL COMUN	1.5	3.8	154.6	0.8
20	7210709000	LOS DEMAS PROD.LAMINADOS PLANOS DE HIERRO O ACERO, PINTADOS,BARNIZADOS O REVESTIDOS	0.7	3.8	420.5	0.8
		DEMÁS PARTIDAS ARANCELARIAS IMPORTADAS DESDE CHINA	289.9	332.9	14.8	67.6

Fuente: SUNAT – ADUANAS

Elaboración: Gerencia de Comercio Exterior de CAPECHI

BIENES DE CONSUMO

expresados en millones de dólares americanos CIF

Nº	RUC	Razón Social	Septiembre		Var. % Sep. 25 / 24	Part. % Total Sep. 2025
			2024	2025		
TOTAL			416.3	486.2	16.8	100.0
1	8703229020	LOS DEMAS VEHICULOS ENSAMBLADOS, CON MOTOR DE EMBOLO ALTERNATIVO, DE ENCENDIDO POR CHISPA, 1000 CC < CILINDRADA <= 1500 CC	32.2	63.3	96.4	13.0
2	8711200000	MOTOCICLETAS Y VELOCIPEDOS CON MOTOR DE EMBOLO ALTERNATIVO, 50 CC < CIL. <250 CC	13.2	19.6	48.4	4.0
3	3926909090	DEMÁS MANUFACT. DE PLASTICO Y MANUFACTURAS DE LAS DEMAS MAT. DE PA 39.01 A 39.14	9.8	14.4	47.4	3.0
4	8528720000	LOS DEMAS APARATOS RECEPTORES DE TELEVISION, EN COLORES, INCLUSO CON	20.6	13.2	-35.9	2.7

		RECEPTOR DE RADIODIFUSION O GRABACION O REPRODUCCION DE SONIDO O IMAGEN INCORPORADO				
5	6402999000	LOS DEMAS CALZADOS CON SUELA Y PARTE SUPERIOR DE CAUCHO O PLASTICO	16.3	12.9	-20.7	2.7
6	8703239020	LOS DEMAS VEHICULOS ENSAMBLADOS, CON MOTOR DE EMBOLO ALTERNATIVO, DE ENCENDIDO POR CHISPA, 1500 CC < CILINDRADA <= 3000 CC	15.1	12.7	-15.4	2.6
7	9505100000	ARTICULOS PARA FIESTAS DE NAVIDAD	7.8	10.1	29.1	2.1
8	9503009500	JUGUETES PRESENTADOS EN JUEGOS O SURTIDOS O EN PANOPLIAS	5.9	9.2	57.8	1.9
9	6404190000	LOS DEMAS CALZADOS CON PARTE SUPERIOR DE MATERIA TEXTIL Y SUELA DE CAUCHO O PLASTICO	10.2	9.2	-10.1	1.9
10	9503009900	LOS DEMAS JUGUETES, LOS DEMAS MODELOS RE	5.3	7.6	42.6	1.6
11	4202920000	DEMAS FUNDAS, ESTUCHES, BOLSAS Y CONTINENTES SIMIL. CON LA SUPERF. EXT. DE MAT.TEXTIL	6.7	5.6	-16.9	1.2
12	9503009300	LOS DEMAS JUQUETES QUE REPRESENTEN ANIMALES O SERES NO HUMANOS	3.3	4.7	43.1	1.0
13	9619001000	PAÑALES PARA BEBES	3.2	4.4	38.0	0.9
14	7323931000	ARTÍCULOS DE USO DOMESTICO DE ACERO INOXIDABLE	2.9	4.4	49.6	0.9
15	8703231000	CAMPEROS (4X4), GASOLINEROS, 1500 CC < CILINDRADA <= 3000 CC	1.0	4.4	338.9	0.9
16	4202220000	BOLSOS DE MANO, INCL. C/BANDOLERA O S/ASA CON LA SUPERF. EXTER. DE HOJAS DE PLASTICO	4.5	4.2	-6.7	0.9
17	9503002200	MUÑECAS O MUÑECOS INCLUSO VESTIDOS	2.8	4.0	45.3	0.8
18	8518300000	AURICULARES, INCLUSO COMBINADOS CON MICROFONO	1.8	3.9	124.9	0.8
19	9405119000	LAS DEMAS LAMPARAS Y DEMAS LUMINARIAS	2.8	3.9	40.4	0.8
20	6912000000	VAJILLA Y DEMAS ART.DE USO DOMESTICO,HIGIENE O TOCADOR,DE CERAMICA,EXCEPTO PORCELANA	2.4	3.7	49.3	0.8
		DEMAS PARTIDAS ARANCELARIAS IMPORTADAS DESDE CHINA	248.6	270.8	8.9	55.7

Fuente: SUNAT – ADUANAS  
 Elaboración: Gerencia de Comercio Exterior de CAPECHI

DIVERSOS  
 expresados en millones de dólares americanos CIF

Nº	RUC	Razón Social	Septiembre		Var. % Sep. 25 / 24	Part. % Total Sep. 2025
			2024	2025		
		<b>TOTAL</b>	<b>0.1</b>	<b>0.0</b>	<b>-98.0</b>	<b>100.0</b>
1	4907009000	DEMAS TITULOS DE ACCIONES, U OBLIGACIONES Y TITULOS SIMILARES	0.0	0.0	-.-	45.3

2	9803000020	MATERIALES DE PUBLICIDAD IMPRESOS	0.0	0.0	418.4	21.9
3	4016951000	TANQUES Y RECIPIENTES PLEGABLES (CONTENEDORES) DE CAUCHO VULCANIZADO SIN ENDURECER	0.0	0.0	.-	18.8
4	9703900000	LAS DEMAS OBRAS ORIGINALES DE ESTATUARIA O ESCULTURA, DE CUALQUIER MATERIA DE MAS DE 100 AÑOS	0.0	0.0	.-	10.1
5	9803000010	MUESTRAS COMERCIALES DE VALOR INSIGNIFICANTE	0.0	0.0	25.2	3.4
6	9702900000	LOS DEMAS GRABADOS, ESTAMPAS Y LITOGRAFIAS ORIGINALES DE MAS DE 100 AÑOS	0.0	0.0	.-	0.5
7	9804000000	MERCANCIAS QUE CUENTAN CON RESOLUCION LIBERATORIA O NOTA PROTOCOLAR, EXC. VEHICULOS AUTOMOVILES	0.1	0.0	-100.0	0.0

Fuente: SUNAT – ADUANAS

Elaboración: Gerencia de Comercio Exterior de CAPECHI

## PRINCIPALES EMPRESAS IMPORTADORAS PERUANAS DESDE CHINA SEPTIEMBRE 2025 / 2024



expresados en millones de dólares americanos CIF

Nº	Partida	Descripción Arancelaria	Septiembre		Var. % Sep. 25 / 24	Part. % Total Sep. 2025
			2024	2025		
TOTAL			1,301.2	1,632.2	25.4	100.0
1	20344877158	DERCO PERU S.A.	15.7	48.7	209.4	3.0
2	20100128056	SAGA FALABELLA S A	23.7	28.0	18.0	1.7
3	20267163228	INGRAM MICRO S.A.C.	25.3	27.1	7.2	1.7
4	20100128218	PETROLEOS DEL PERU PETROPERU SA	0.0	27.1	-.-	1.7
5	20608895630	XIAOMI TECHNOLOGIES PERU S.A.C.	9.6	20.2	111.3	1.2
6	Ley 29733 P	(*)	13.6	18.7	37.6	1.1
7	20467534026	AMERICA MOVIL PERU S.A.C.	14.8	17.2	16.1	1.1
8	20212331377	GRUPO DELTRON S.A.	7.1	16.6	134.0	1.0
9	20100028698	FERREYROS SOCIEDAD ANÓNIMA	10.9	16.4	49.8	1.0
10	20524269440	MACROSOURCE PERÚ S.R.L.	0.0	15.5	-.-	1.0
11	20554660097	ENERGIA RENOVABLE LA JOYA S.A.	0.0	15.4	-.-	0.9
12	20609268779	HONOR DEVICE PERU S.A.C.	10.6	15.1	42.4	0.9
13	20370146994	CORPORACION ACEROS AREQUIPA S.A.	6.7	14.9	123.0	0.9
14	20296136728	ALTOS ANDES S.A.C	6.7	14.3	113.1	0.9
15	20507646728	HUAWEI DEL PERU SAC	15.6	14.3	-8.7	0.9
16	20519033233	MOTOR MUNDO S.A.C.	5.3	13.9	164.0	0.9
17	20318171701	J.CH.COMERCIAL S.A.	11.2	13.3	18.1	0.8
18	20493020618	TIENDAS PERUANAS SA	10.1	12.6	25.2	0.8
19	20508565934	HIPERMERCADOS TOTTUS S.A	12.4	12.5	0.8	0.8
20	20100070970	SUPERMERCADOS PERUANOS SOCIEDAD ANONIMA O S.P.S.A.	14.0	11.8	-15.4	0.7
		DEMÁS IMPORTADORAS PERUANAS DESDE CHINA	1087.9	1,258.6	15.7	77.1

Fuente: SUNAT – ADUANAS

Elaboración: Gerencia de Comercio Exterior de CAPECHI

(\*) A partir del 2021, la información de las Personas Naturales será restringida de acuerdo a la Ley N° 29733 de protección de datos personales.

EVOLUCIÓN DE EMPRESAS EXPORTADORAS PARTIDAS ARANCELARIAS IMPORTADAS PERUANAS DESDE CHINA

	septiembre 2024	septiembre 2025	Var. % sep. 25/24	Ene - sep 2024	Ene - sep 2025	Var. % Ene-Sep 25/24
<div>                      Empresas y/o personas naturales                 </div>	7,492	9,023	20.4	22,401	25,551	14.1
<div>                      Partidas Arancelarias                 </div>	3,593	3,822	6.4	4,997	5,175	3.6

Fuente: SUNAT – ADUANAS  
 Elaboración: Gerencia de Comercio Exterior de CAPECHI





## FUENTES DE INFORMACIÓN

- SUNAT – ADUANAS
- CÁMARA DE COMERCIO PERUANO CHINA

Este documento tiene carácter exclusivamente informativo y su contenido no podrá ser invocado en apoyo de ninguna reclamación o recurso. La Cámara de Comercio Peruano China – CAPECHI no asume la responsabilidad de la información, opinión o acción basada en dicho contenido, con independencia de que haya realizado todos los esfuerzos posibles para asegurar la exactitud de la información que contienen sus páginas.

Calle Francisco Masías 544, piso 6, San Isidro, Lima – Perú

Teléfonos: (+51-1) 422-8152 / 422-8358

Teléfonos Móviles: (+51) 980 838 031 / 947 876 888

WhatsApp: (+51) 980 838 031 / 947 876 888

e-mail: [infotrade@capechi.org.pe](mailto:infotrade@capechi.org.pe)

Web Site: [www.capechi.org.pe](http://www.capechi.org.pe)

cámara de comercio  
peruano china



Síguenos:

